



LOS ANGELES 4

CABAÑAL





La presente documentación tendrá carácter meramente informativo e ilustrativo, no tendrá naturaleza contractual ni será vinculante en tanto en cuanto estará sujeta a las modificaciones necesarias por exigencias de orden técnico, jurídico o comercial de la dirección facultativa o autoridad competente. Las infografías de las fachadas, elementos comunes y restantes espacios son orientativas y podrán ser objeto de verificación o modificación en los proyectos técnicos. El mobiliario de las infografías interiores así como cualesquiera otros elementos que puedan contemplarse en las mismas, no están incluidos ni forman parte de la ejecución de la vivienda, siendo meramente ilustrativos. Los acabados, calidades, colores, equipamiento, aparatos sanitarios y muebles de cocina, entre otros elementos que se muestran, son una aproximación meramente representativa y el equipamiento efectivo de las viviendas será el indicado en la correspondiente memoria de calidades. La certificación energética se corresponde con la establecida en el proyecto en trámite. Toda la información y entrega de documentación se llevará a cabo conforme a lo dispuesto en el Real Decreto 515/1989, de 21 de abril, sobre protección de los consumidores en cuanto a la información a suministrar en la compraventa y arrendamiento de viviendas.

¿Por qué LOS ÁNGELES 4?

Los Ángeles 4 ha sido diseñado basando su diseño con un objetivo principal: unir a las personas y la naturaleza.

El diseño biofílico busca introducir la vida exterior en los lugares que habitamos, haciendo que nos sintamos felices. Es como estar fuera de casa, pero dentro.

Ubicados al lado del mar y con un diseño sostenible, Los Ángeles 4 es una de esas promociones que van un paso más allá en la vivienda. Sin embargo, conservan el encanto de vivir en uno de esos barrios donde parece que la vida va a otro ritmo.



¿Por qué CABAÑAL?



Cabañal es uno de esos barrios que algunas personas llaman “de los que han estado siempre”. Conocido por sus casitas de colores, fachadas de azulejos y una arquitectura sencillamente única. Todo esto hace de este un lugar muy auténtico, un refugio junto al mar en una ciudad que no deja de crecer.

Un barrio donde el pasado y el futuro se dan la mano. Sus calles, llenas de historia, conservan el encanto de sus orígenes. Pero Cabañal no solo mira al pasado: hoy es un referente de transformación, combinando la esencia de siempre con aire renovado: apoyando proyectos que impulsan una vida moderna y sostenible sin perder su carácter único. Es, simplemente, lo mejor de los dos mundos.



¿Por qué CABAÑAL?



Con una ubicación privilegiada junto al mar Mediterráneo, Cabañal ofrece la tranquilidad de un entorno costero pero rodeado de ofertas culturales, gastronómicas y actividades al aire libre.

Aquí, el diseño contemporáneo convive en perfecta armonía con la arquitectura tradicional, en un entorno donde la sostenibilidad y el respeto por la historia local son fundamentales.

Nos encanta Valencia por muchas cosas, pero no hemos encontrado una forma de hablar de ella sin mencionar su luz y su mar, por eso queremos que lo tengas cerca de tu nueva casa. Cabañal es una puesta de sol en las terrazas de estos áticos. Cabañal eres tú.

Valencia está considerada una de las mejores ciudades para vivir, no solo a nivel europeo, sino también a nivel mundial. Y, sin embargo, conserva el encanto de esas ciudades manejables, que te permiten estar a un paso de todo.

Por sus dimensiones y su buena conexión te permite moverte con mucha facilidad. Cuenta con excelentes conexiones ferroviarias, aeropuerto y un puerto.

Además de todo esto, cerca de la promoción Los Ángeles 4 hay múltiples ofertas culturales, gastronómicas, centros educativos, y comercios de toda clase.

“ —

Quando pienso en lo más representativo de Valencia pienso en su luz. Vitamínica, cegadora, y siempre optimista, alegre, limpia.

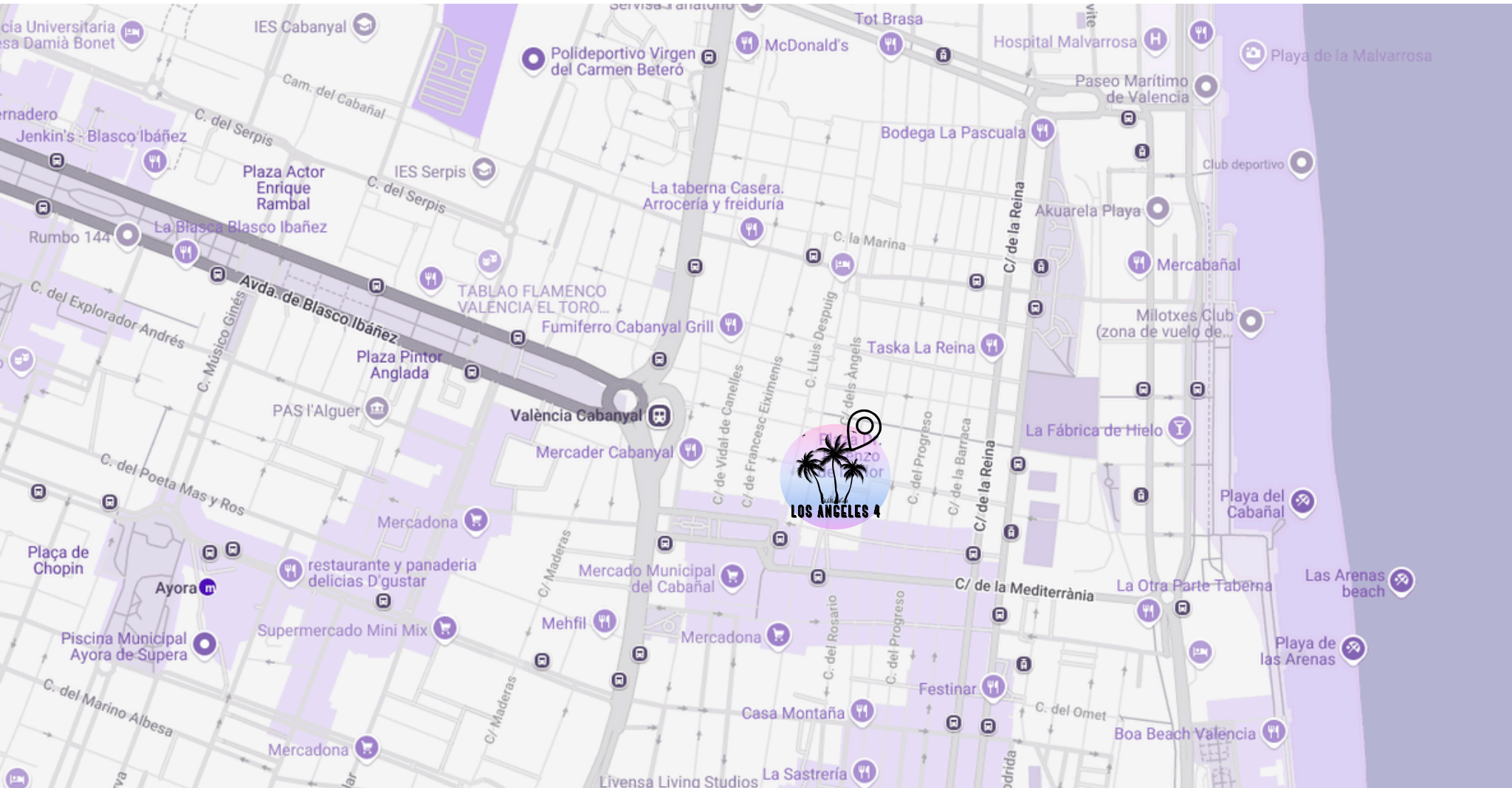
Javier Mariscal

— ”



Valencia para vivir, Los Ángeles 4 para soñar

Todo lo que necesitas, a un paso de casa





LOS ÁNGELES 4 - 9

Las imágenes mostradas son meramente informativas, no presentan carácter contractual y podrán ser modificadas en función de las necesidades del proyecto.

¿Por qué estos áticos dúplex?

Tu hogar es, probablemente, el lugar más importante para ti. Cuando estás fuera, piensas en volver a casa. Sabemos la importancia de esto y por eso queremos crear hogares en los que siempre quieras estar y donde compartas tu vida con los demás.

El proyecto de Los Ángeles contempla unos áticos dúplex con un diseño innovador y único en su entorno. Dos plantas de luz y diseño, basadas en la sostenibilidad y la búsqueda del equilibrio con materiales nobles y sostenibles. Conectando la naturaleza que te rodea contigo, para que puedas decir eso de “como en casa en ningún sitio”.





¿Por qué la sostenibilidad?

Los espacios de este edificio están especialmente diseñados para ser funcionales, agradables y confortables. Tu nueva casa aprovecha al máximo las características del clima mediterráneo, la luz y la amplitud de espacios que ofrece su localización.

Además de esto, tenemos muy en cuenta la sostenibilidad y nos preocupamos por hacer hogares que sean respetuosos con el medio ambiente. Por eso, instalamos las mejores soluciones en nuestras viviendas para garantizar una óptima eficiencia energética.

Es nuestra forma de cuidar del planeta. Y de ti.





LOS ÁNGELES 4 - 13

Las imágenes mostradas son meramente informativas, no presentan carácter contractual y podrán ser modificadas en función de las necesidades del proyecto.

OPCIÓN A

Terraza todo el año

Ático dúplex de 3 dormitorios con 3 baños. Al entrar, en la planta baja se encuentra un salón comedor bañado por la luz natural, junto a una cocina funcional y un dormitorio acogedor con baño completo. Ideal para visitas o como habitación principal.

En la planta superior, dos habitaciones con dos baños completos, brindando máxima privacidad. Desde esta planta se accede a una magnífica terraza descubierta en la que cabe de todo. Se convertirá en tu rincón favorito para eventos familiares o reuniones con amigos.





LOS ANGELES 4 CABAÑAL

LA4-9

VIVIENDA ÁTICO DE TRES DORMITORIOS

SUPERFICIES

SUP. ÚTIL	85.25 m ²
SUP. CONSTRUIDA	111.65 m ²
SUP. CONSTRUIDA + E.C.	152.75 m ²



PLANTA ÁTICO



PLANTA SEGUNDA



**ESTUDIO
EN
BL NCO**
arquitectura e interiorismo

La presente documentación tendrá carácter meramente informativo e ilustrativo, no tendrá naturaleza contractual ni será vinculante en tanto en cuanto estará sujeta a las modificaciones necesarias por exigencias de orden técnico, jurídico o comercial de la dirección facultativa o autoridad competente. Las infografías de las fachadas, elementos comunes y restantes espacios son orientativas y podrán ser objeto de verificación o modificación en los proyectos técnicos. Los acabados, calidades, colores, equipamiento, aparatos sanitarios y muebles de cocina, entre otros elementos que se muestran, son una aproximación meramente representativa y el equipamiento efectivo de las viviendas será el indicado en la correspondiente memoria de calidades. La certificación energética se corresponde con la establecida en el proyecto en trámite. Toda la información y entrega de documentación se llevará a cabo conforme a lo dispuesto en el Real Decreto 515/1989, de 21 de abril, sobre protección de los consumidores en cuanto a la información a suministrar en la compraventa y arrendamiento de viviendas.

LOS ANGELES 4 - 15
plano **A**



LOS ANGELES 4 CABAÑAL

LA4-9

VIVIENDA ÁTICO DE TRES DORMITORIOS

SUPERFICIES

SUP. ÚTIL	85.25 m ²
SUP. CONSTRUIDA	111.65 m ²
SUP. CONSTRUIDA + E.C.	152.75 m ²



PLANTA SEGUNDA

planta parcial
elementos comunes



**ESTUDIO
EN
BL NCO**
arquitectura e interiorismo

La presente documentación tendrá carácter meramente informativo e ilustrativo, no tendrá naturaleza contractual ni será vinculante en tanto en cuanto estará sujeta a las modificaciones necesarias por exigencias de orden técnico, jurídico o comercial de la dirección facultativa o autoridad competente. Las infografías de las fachadas, elementos comunes y restantes espacios son orientativas y podrán ser objeto de verificación o modificación en los proyectos técnicos. Los acabados, calidades, colores, equipamiento, aparatos sanitarios y muebles de cocina, entre otros elementos que se muestran, son una aproximación meramente representativa y el equipamiento efectivo de las viviendas será el indicado en la correspondiente memoria de calidades. La certificación energética se corresponde con la establecida en el proyecto en trámite. Toda la información y entrega de documentación se llevará a cabo conforme a lo dispuesto en el Real Decreto 515/1989, de 21 de abril, sobre protección de los consumidores en cuanto a la información a suministrar en la compraventa y arrendamiento de viviendas.

LOS ANGELES 4 - 16
plano **B**

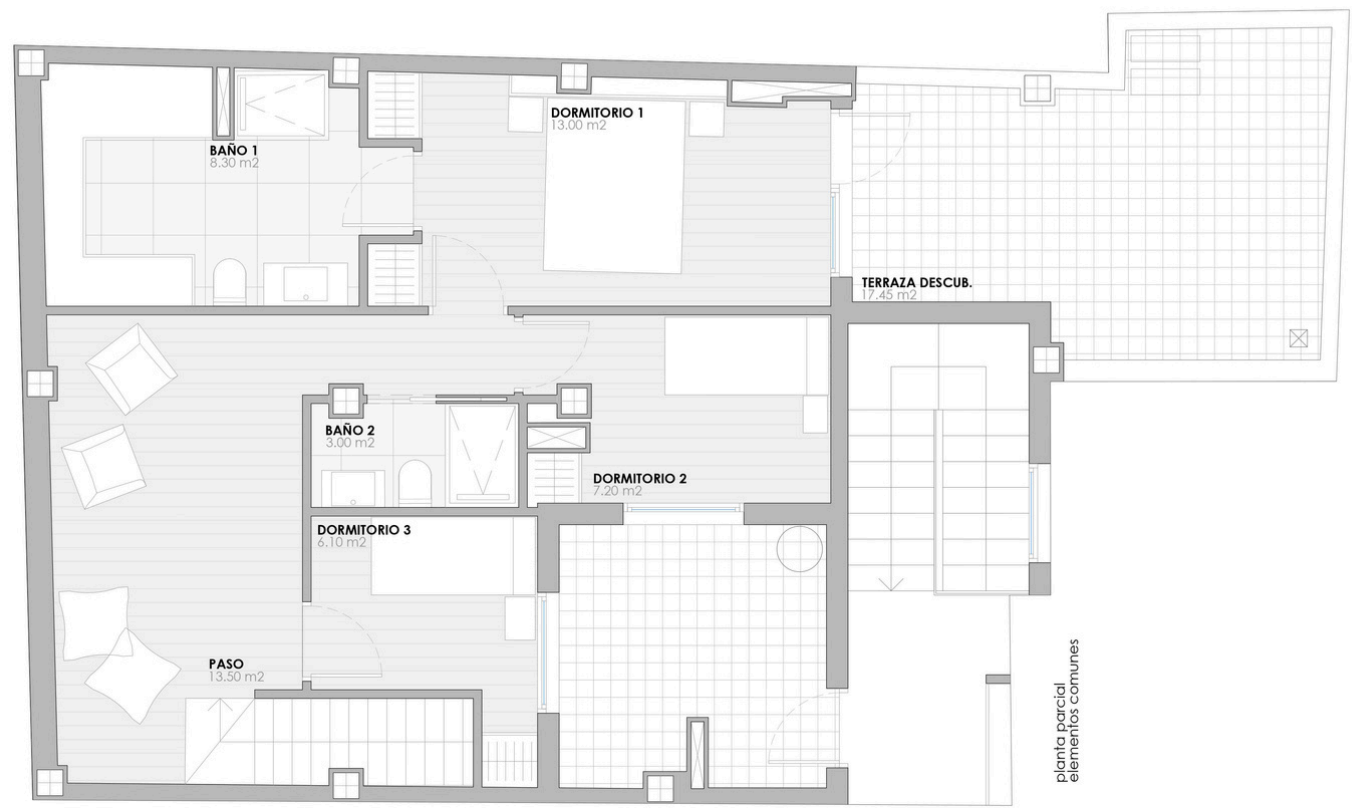


LA4-9

VIVIENDA ÁTICO DE TRES DORMITORIOS

SUPERFICIES

SUP. ÚTIL	85.25 m ²
SUP. CONSTRUIDA	111.65 m ²
SUP. CONSTRUIDA + E.C.	152.75 m ²



PLANTA ÁTICO



ESTUDIO EN BL NCO
arquitectura e interiorismo

La presente documentación tendrá carácter meramente informativo e ilustrativo, no tendrá naturaleza contractual ni será vinculante en tanto en cuanto estará sujeta a las modificaciones necesarias por exigencias de orden técnico, jurídico o comercial de la dirección facultativa o autoridad competente. Las infografías de las fachadas, elementos comunes y restantes espacios son orientativas y podrán ser objeto de verificación o modificación en los proyectos técnicos. Los acabados, calidades, colores, equipamiento, aparatos sanitarios y muebles de cocina, entre otros elementos que se muestran, son una aproximación meramente representativa y el equipamiento efectivo de las viviendas será el indicado en la correspondiente memoria de calidades. La certificación energética se corresponde con la establecida en el proyecto en trámite. Toda la información y entrega de documentación se llevará a cabo conforme a lo dispuesto en el Real Decreto 515/1989, de 21 de abril, sobre protección de los consumidores en cuanto a la información a suministrar en la compraventa y arrendamiento de viviendas.

LOS ÁNGELES 4 - 17
plano C



LOS ÁNGELES 4 - 18

Las imágenes mostradas son meramente informativas, no presentan carácter contractual y podrán ser modificadas en función de las necesidades del proyecto.

OPCIÓN B

Terraza todo el año

Ático dúplex de 3 dormitorios con 3 baños. Al entrar, en la planta baja se encuentra un salón comedor bañado por la luz natural, junto a una cocina funcional y un dormitorio acogedor con baño completo. Ideal para visitas o como habitación principal.

En la planta superior, dos habitaciones con dos baños completos, brindando máxima privacidad. Desde esta planta se accede a una magnífica terraza descubierta en la que cabe de todo. Se convertirá en tu rincón favorito para eventos familiares o reuniones con amigos.



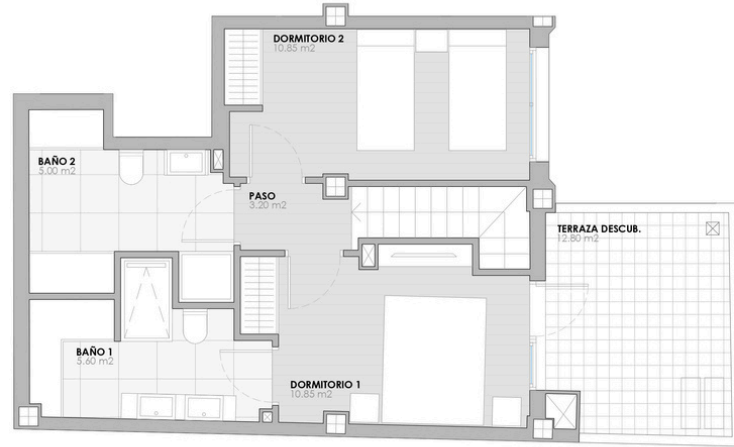


LOS ANGELES 4 CABAÑAL

C11-05 VIVIENDA ÁTICO DE TRES DORMITORIOS

SUPERFICIES

SUP. ÚTIL	76.15 m ²
SUP. CONSTRUIDA	99.55 m ²
SUP. CONSTRUIDA + E.C.	113.85 m ²



PLANTA ÁTICO



PLANTA SEGUNDA



CALLE COLUMBRETES Nº 11



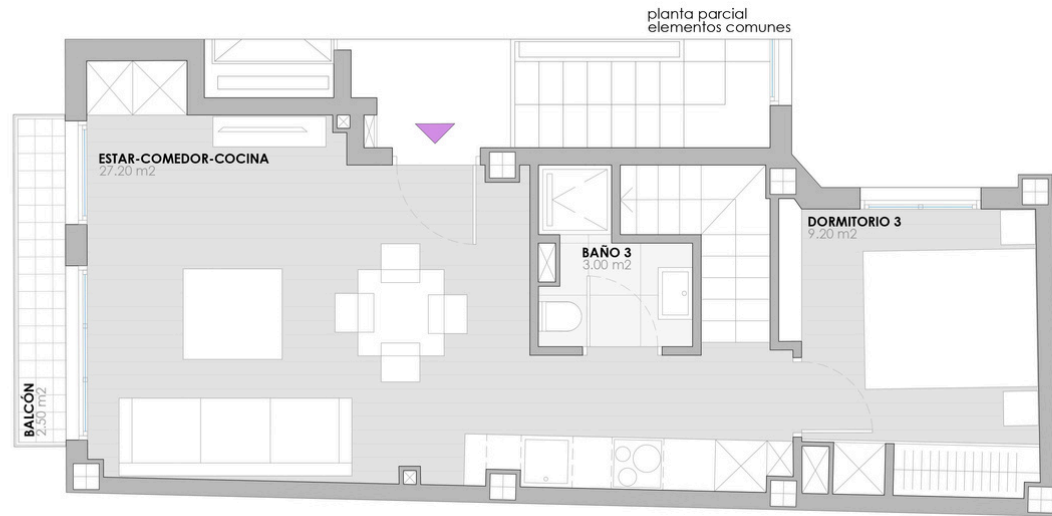


LOS ANGELES 4 CABAÑAL

C11-05 VIVIENDA ÁTICO DE TRES DORMITORIOS

SUPERFICIES

SUP. ÚTIL	76,15 m ²
SUP. CONSTRUIDA	99,55 m ²
SUP. CONSTRUIDA + E.C.	113,85 m ²



PLANTA SEGUNDA



**ESTUDIO
EN
BL NCO**
arquitectura e interiorismo

La presente documentación tendrá carácter meramente informativo e ilustrativo, no tendrá naturaleza contractual ni será vinculante en tanto en cuanto estará sujeta a las modificaciones necesarias por exigencias de orden técnico, jurídico o comercial de la dirección facultativa o autoridad competente. Las infografías de las fachadas, elementos comunes y restantes espacios son orientativas y podrán ser objeto de verificación o modificación en los proyectos técnicos. Los acabados, calidades, colores, equipamiento, aparatos sanitarios y muebles de cocina, entre otros elementos que se muestran, son una aproximación meramente representativa y el equipamiento efectivo de las viviendas será el indicado en la correspondiente memoria de calidades. La certificación energética se corresponde con la establecida en el proyecto en trámite. Toda la información y entrega de documentación se llevará a cabo conforme a lo dispuesto en el Real Decreto 515/1989, de 21 de abril, sobre protección de los consumidores en cuanto a la información a suministrar en la compraventa y arrendamiento de viviendas.

LOS ANGELES 4 - 21
plano **B**

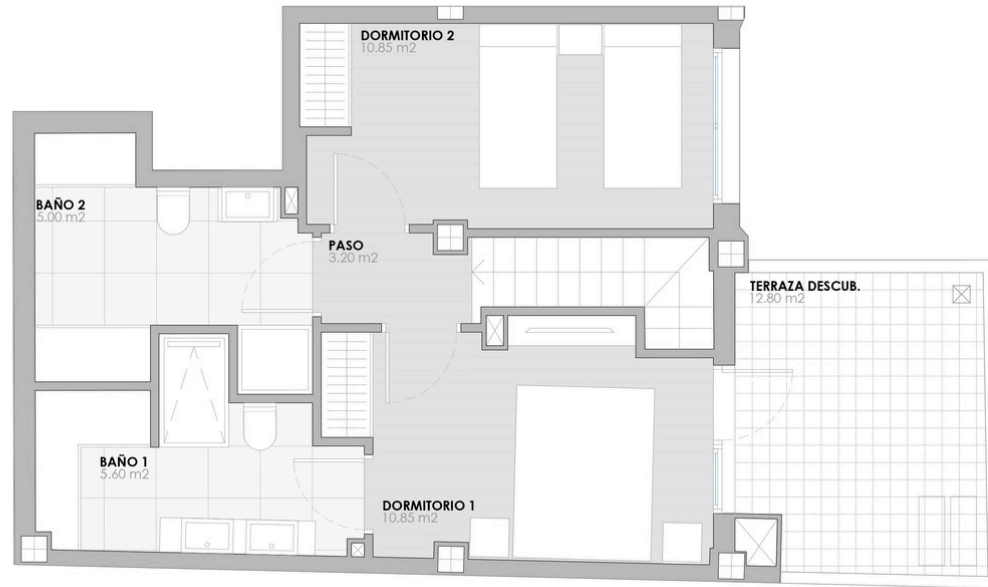


LOS ANGELES 4 CABAÑAL

C11-05 VIVIENDA ÁTICO DE TRES DORMITORIOS

SUPERFICIES

SUP. ÚTIL	76.15 m ²
SUP. CONSTRUIDA	99.55 m ²
SUP. CONSTRUIDA + E.C.	113.85 m ²



PLANTA ÁTICO



**ESTUDIO
EN
BL NCO**
arquitectura e interiorismo

La presente documentación tendrá carácter meramente informativo e ilustrativo, no tendrá naturaleza contractual ni será vinculante en tanto en cuanto estará sujeta a las modificaciones necesarias por exigencias de orden técnico, jurídico o comercial de la dirección facultativa o autoridad competente. Las infografías de las fachadas, elementos comunes y restantes espacios son orientativas y podrán ser objeto de verificación o modificación en los proyectos técnicos. Los acabados, calidades, colores, equipamiento, aparatos sanitarios y muebles de cocina, entre otros elementos que se muestran, son una aproximación meramente representativa y el equipamiento efectivo de las viviendas será el indicado en la correspondiente memoria de calidades. La certificación energética se corresponde con la establecida en el proyecto en trámite. Toda la información y entrega de documentación se llevará a cabo conforme a lo dispuesto en el Real Decreto 515/1989, de 21 de abril, sobre protección de los consumidores en cuanto a la información a suministrar en la compraventa y arrendamiento de viviendas.

LOS ANGELES 4 - 22
plano **C**



La presente documentación tendrá carácter meramente informativo e ilustrativo, no tendrá naturaleza contractual ni será vinculante en tanto en cuanto estará sujeta a las modificaciones necesarias por exigencias de orden técnico, jurídico o comercial de la dirección facultativa o autoridad competente. Las infografías de las fachadas, elementos comunes y restantes espacios son orientativas y podrán ser objeto de verificación o modificación en los proyectos técnicos. El mobiliario de las infografías interiores así como cualesquiera otros elementos que puedan contemplarse en las mismas, no están incluidos ni forman parte de la ejecución de la vivienda, siendo meramente ilustrativos. Los acabados, calidades, colores, equipamiento, aparatos sanitarios y muebles de cocina, entre otros elementos que se muestran, son una aproximación meramente representativa y el equipamiento efectivo de las viviendas será el indicado en la correspondiente memoria de calidades. La certificación energética se corresponde con la establecida en el proyecto en trámite. Toda la información y entrega de documentación se llevará a cabo conforme a lo dispuesto en el Real Decreto 515/1989, de 21 de abril, sobre protección de los consumidores en cuanto a la información a suministrar en la compraventa y arrendamiento de viviendas.



LOS ANGELES 4

CABAÑAL

