

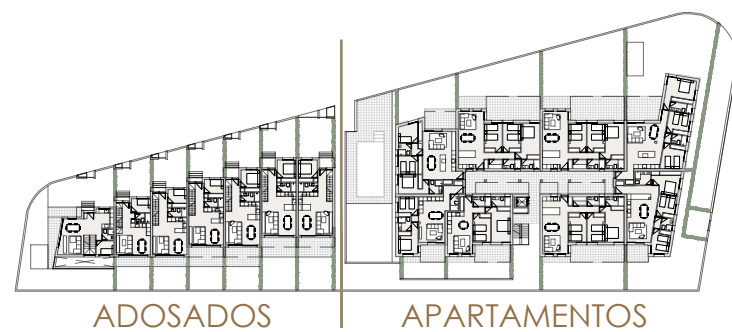
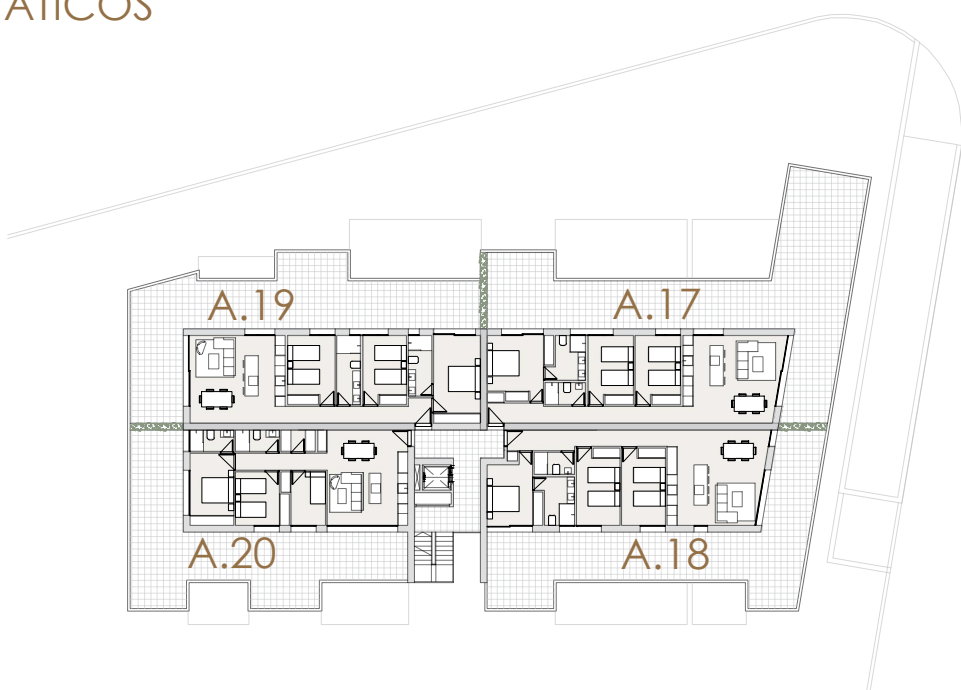


BLOOMING VILLAGE

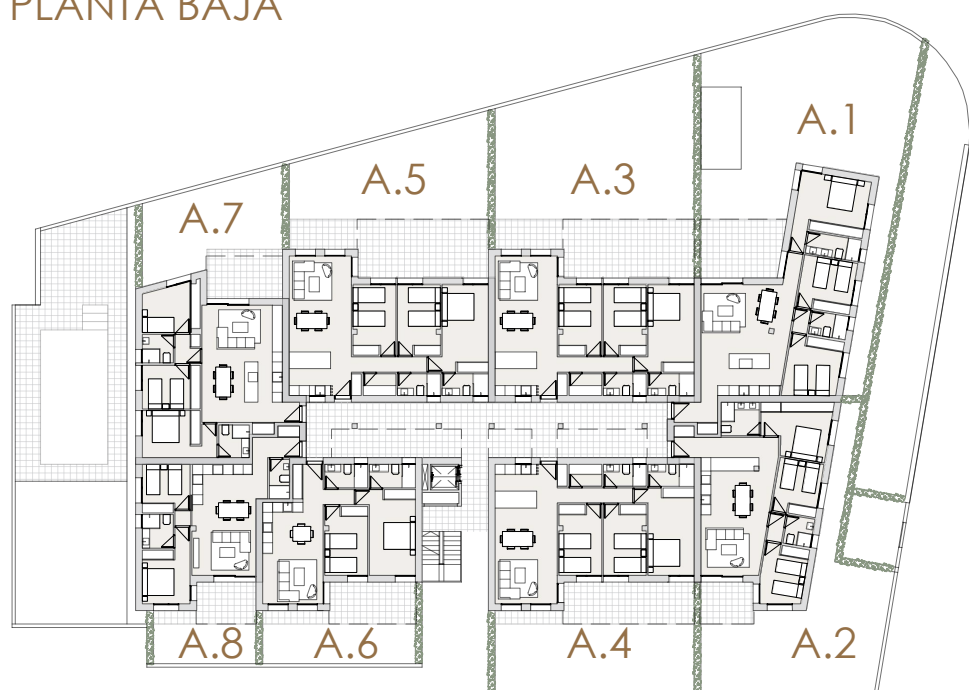
APARTAMENTOS

ÁTICOS

BLOOMING VILLAGE

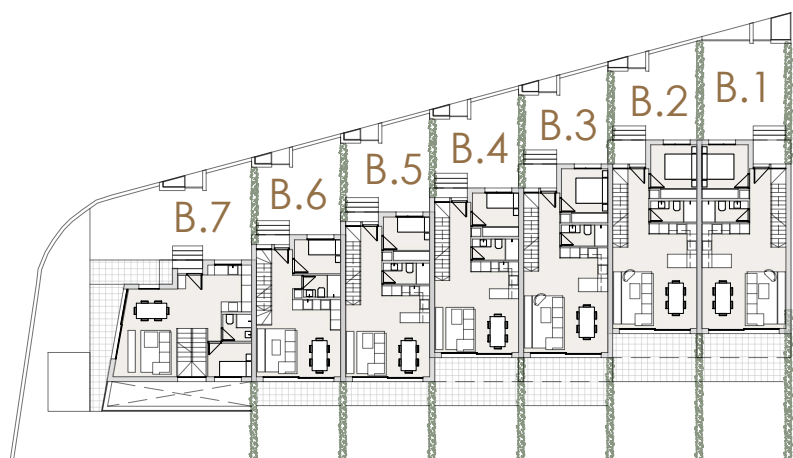


PLANTA BAJA



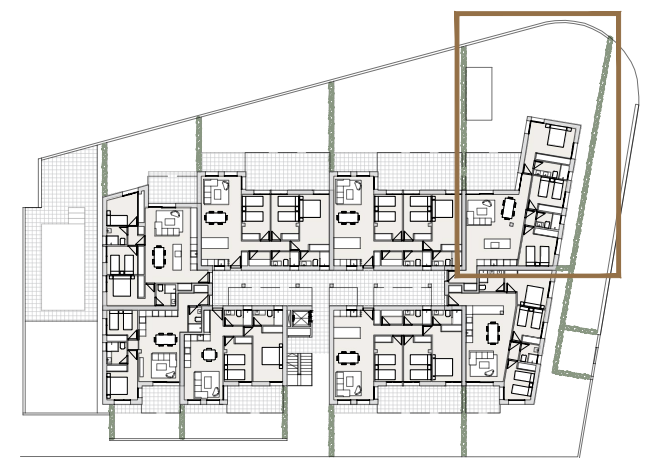
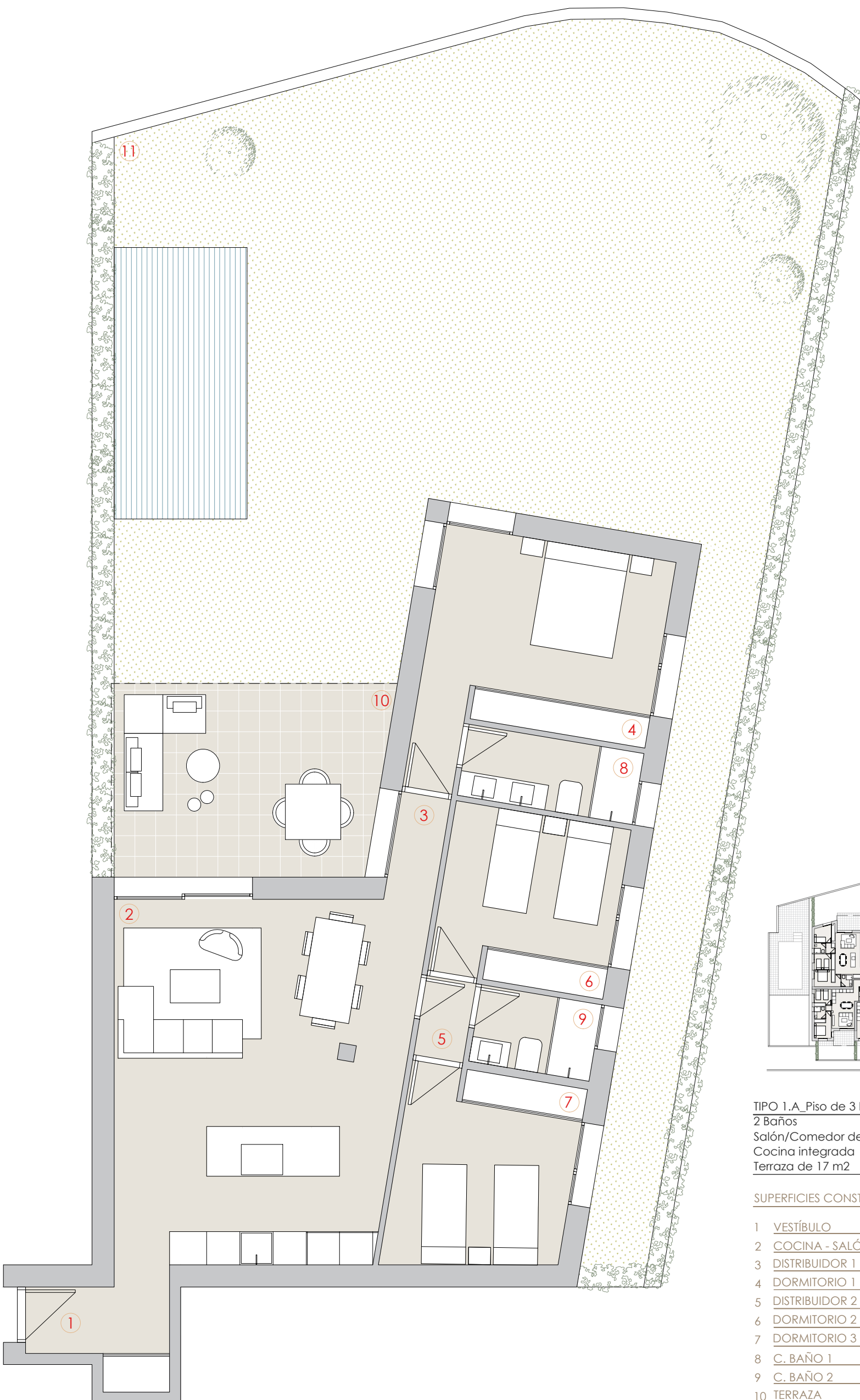
APARTAMENTOS	JARDÍN	TERRAZA	SUP. CONST.
1.A_PISO DE 3 DORMITORIOS	147,10 m ²	17,05 m ²	129,25 m ²
2.A_PISO DE 3 DORMITORIOS	82,76 m ²	7,90 m ²	104,42 m ²
3.A_PISO DE 3 DORMITORIOS	110,40 m ²	27,12 m ²	133,20 m ²
4.A_PISO DE 3 DORMITORIOS	55,61 m ²	19,36 m ²	126,49 m ²
5.A_PISO DE 3 DORMITORIOS	70,02 m ²	27,12 m ²	133,62 m ²
6.A_PISO DE 2 DORMITORIOS	27,73 m ²	12,86 m ²	92,76 m ²
7.A_PISO DE 3 DORMITORIOS	45,38 m ²	11,32 m ²	107,41 m ²
8.A_PISO DE 2 DORMITORIOS	19,52 m ²	8,76 m ²	83,64 m ²
9.A_PISO DE 3 DORMITORIOS		17,05 m ²	129,25 m ²
10.A_PISO DE 3 DORMITORIOS		7,90 m ²	104,42 m ²
11.A_PISO DE 3 DORMITORIOS		27,22 m ²	133,31 m ²
12.A_PISO DE 3 DORMITORIOS		19,48 m ²	126,62 m ²
13.A_PISO DE 3 DORMITORIOS		27,12 m ²	133,62 m ²
14.A_PISO DE 2 DORMITORIOS		12,92 m ²	92,83 m ²
15.A_PISO DE 3 DORMITORIOS		11,26 m ²	107,35 m ²
16.A_PISO DE 2 DORMITORIOS		8,83 m ²	83,71 m ²
17.A_ÁTICO DE 3 DORMITORIOS		122,97 m ²	242,78 m ²
18.A_ÁTICO DE 3 DORMITORIOS		89,11 m ²	207,05 m ²
19.A_ÁTICO DE 3 DORMITORIOS		90,05 m ²	207,58 m ²
20.A_ÁTICO DE 3 DORMITORIOS		84,40 m ²	181,84 m ²

ADOSADOS



APARTAMENTOS	SUP. EXT.	SUP. CONST.
1.A_ADOSADO DE 4 DORMITORIOS	67,16 m ²	200,62 m ²
2.A_ADOSADO DE 4 DORMITORIOS	60,06 m ²	195,76 m ²
3.A_ADOSADO DE 4 DORMITORIOS	52,59 m ²	195,76 m ²
4.A_ADOSADO DE 4 DORMITORIOS	52,58 m ²	177,33 m ²
5.A_ADOSADO DE 4 DORMITORIOS	52,59 m ²	154,52 m ²
6.A_ADOSADO DE 3 DORMITORIOS	52,24 m ²	133,84 m ²
7.A_ADOSADO DE 4 DORMITORIOS	151,45 m ²	158,51 m ²

BLOOMING VILLAGE



TIPO 1.A_Piso de 3 Dormitorios
 2 Baños
 Salón/Comedor de 39 m2
 Cocina integrada
 Terraza de 17 m2

NQ

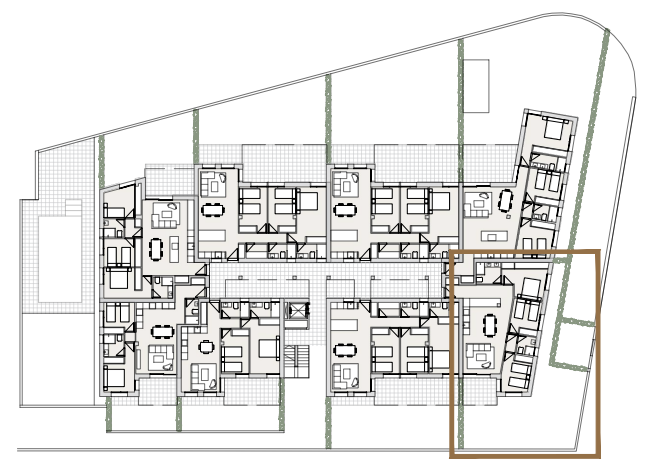
SUPERFICIES CONSTRUIDAS

1	VESTÍBULO	5,32 m ²
2	COCINA - SALÓN	38,98 m ²
3	DISTRIBUIDOR 1	5,19 m ²
4	DORMITORIO 1	18,89 m ²
5	DISTRIBUIDOR 2	5,19 m ²
6	DORMITORIO 2	12,03 m ²
7	DORMITORIO 3	13,51 m ²
8	C. BAÑO 1	5,08 m ²
9	C. BAÑO 2	3,76 m ²
10	TERRAZA	17,05 m ²
11	JARDÍN	147,70 m ²

TIPO 1.A

SUP. CONSTRUIDA VIVIENDA	104,35 m ²
SUP. CONSTRUIDA TERRAZA	17,05 m ²
TOTAL SUP. CONST. CON ELEMENTOS COMUNES	129,25 m ²

BLOOMING VILLAGE



TIPO 2.A_Piso de 3 Dormitorios
2 Baños
Salón/Comedor de 40 m²
Cocina integrada
Terraza de 8 m²

NQ

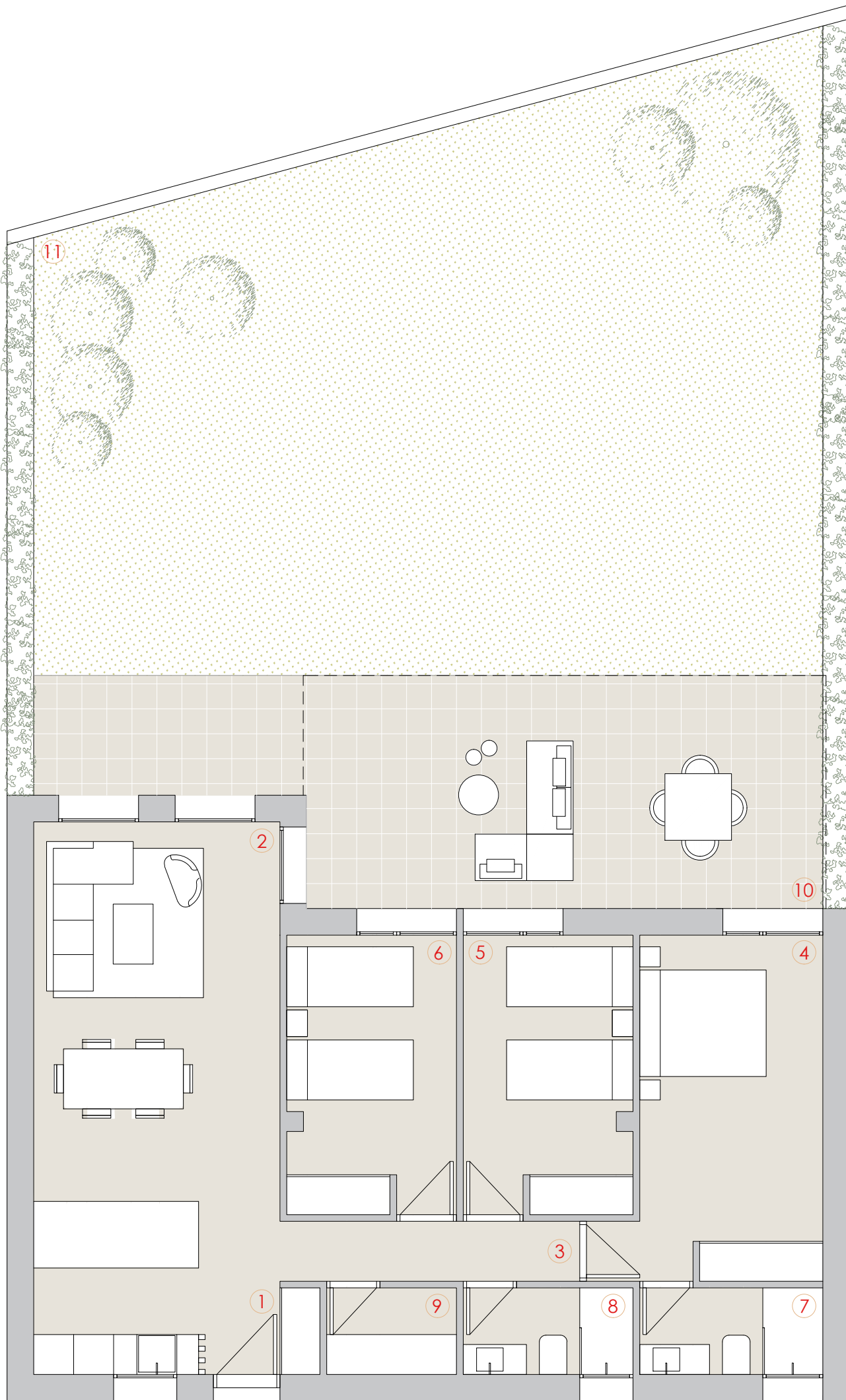
SUPERFICIES CONSTRUIDAS

1	VESTÍBULO	3,32 m ²
2	COCINA - SALÓN	40,56 m ²
3	DISTRIBUIDOR	1,84 m ²
4	DORMITORIO 1	10,79 m ²
5	DORMITORIO 2	10,09 m ²
6	DORMITORIO 3	14,76 m ²
7	C. BAÑO 1	3,36 m ²
8	C. BAÑO 2	5,46 m ²
9	TERRAZA	7,90 m ²
10	JARDÍN	82,77 m ²

TIPO 2.A

SUP. CONSTRUIDA VIVIENDA	90,18 m ²
SUP. CONSTRUIDA TERRAZA	7,90 m ²
TOTAL SUP. CONST. CON ELEMENTOS COMUNES	104,42 m ²

BLOOMING VILLAGE



TIPO 3.A_Piso de 3 Dormitorios NQ
 2 Baños
 Salón/Comedor de 36 m2
 Cocina integrada
 Terraza de 27 m2

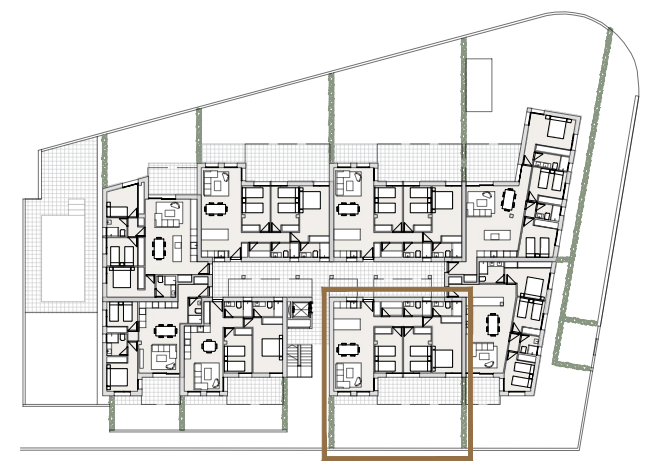
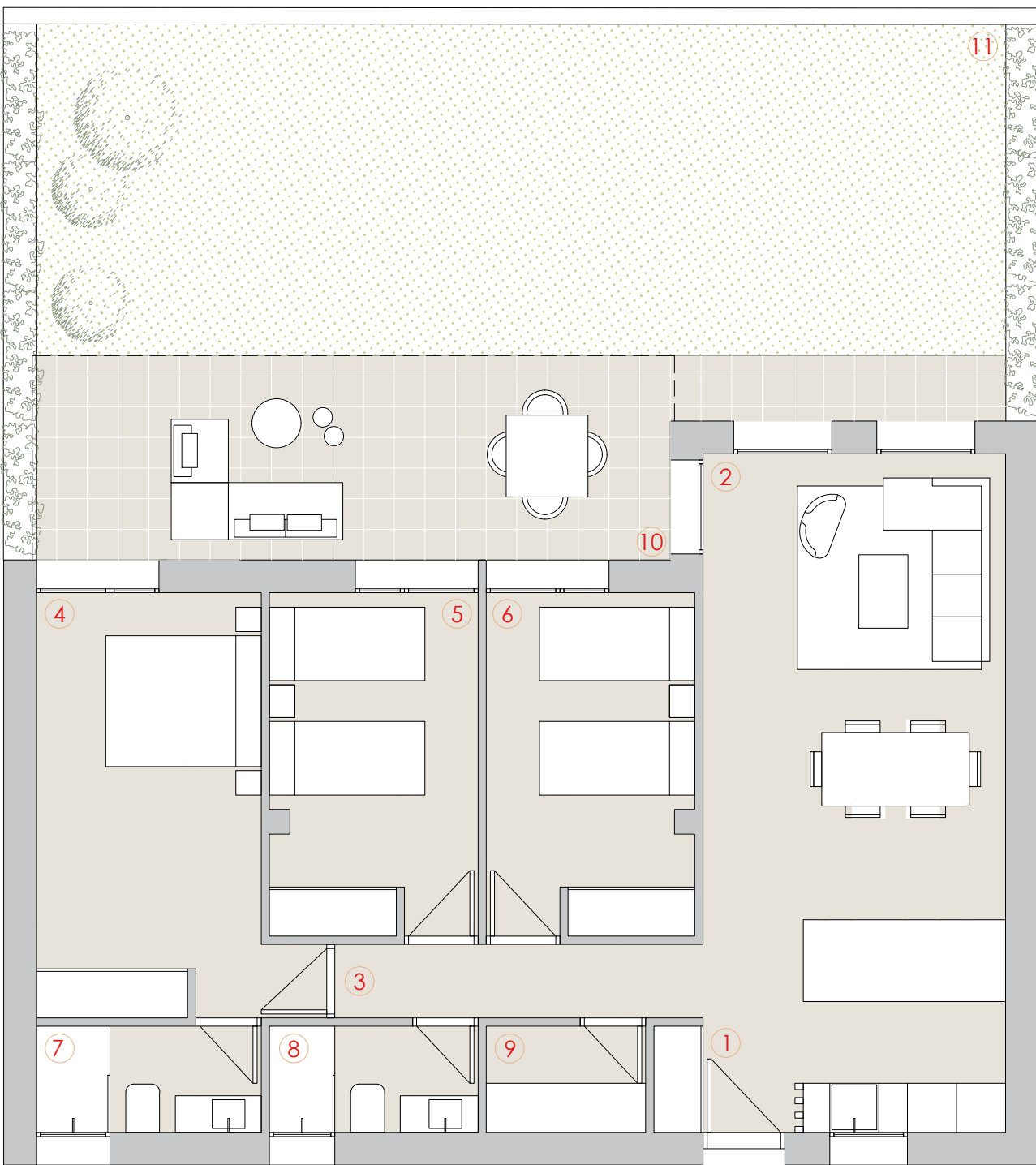
SUPERFICIES CONSTRUIDAS

1	VESTÍBULO	1,78 m ²
2	COCINA - SALÓN	36,00 m ²
3	DISTRIBUIDOR	5,40 m ²
4	DORMITORIO 1	17,95 m ²
5	DORMITORIO 2	12,78 m ²
6	DORMITORIO 3	12,78 m ²
7	C. BAÑO 1	4,30 m ²
8	C. BAÑO 2	3,97 m ²
9	LAVADERO	3,04 m ²
10	TERRAZA	27,12 m ²
11	JARDÍN	110,40 m ²

TIPO 3.A

SUP. CONSTRUIDA VIVIENDA	97,99 m ²
SUP. CONSTRUIDA TERRAZA	27,12 m ²
TOTAL SUP. CONST. CON ELEMENTOS COMUNES	133,20 m ²

BLOOMING VILLAGE



TIPO 4.A_Piso de 3 Dormitorios
 2 Baños
 Salón/Comedor de 36 m²
 Cocina integrada
 Terraza de 19 m²

NQ

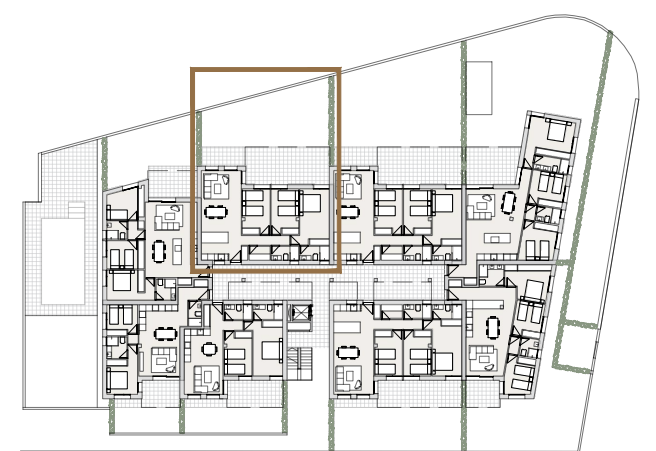
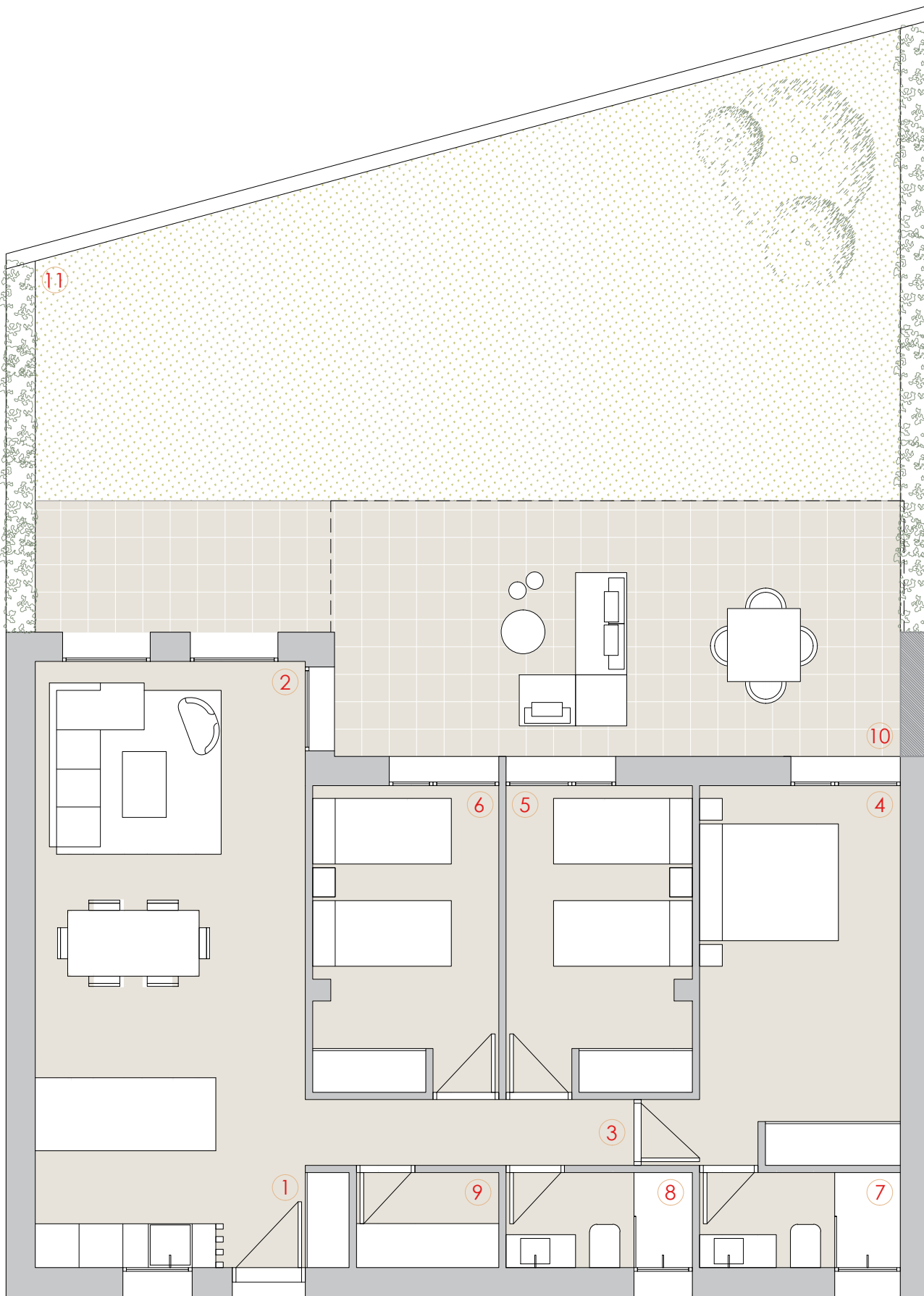
SUPERFICIES CONSTRUIDAS

1	VESTÍBULO	1,81 m ²
2	COCINA - SALÓN	36,53 m ²
3	DISTRIBUIDOR	5,48 m ²
4	DORMITORIO 1	18,22 m ²
5	DORMITORIO 2	12,97 m ²
6	DORMITORIO 3	12,97 m ²
7	C. BAÑO 1	4,36 m ²
8	C. BAÑO 2	4,03 m ²
9	LAVADERO	3,08 m ²
10	TERRAZA	19,36 m ²
11	JARDÍN	55,61 m ²

TIPO 4.A

SUP. CONSTRUIDA VIVIENDA	99,45 m ²
SUP. CONSTRUIDA TERRAZA	19,36 m ²
TOTAL SUP. CONST. CON ELEMENTOS COMUNES	126,49 m ²

BLOOMING VILLAGE



TIPO 5.A_Piso de 3 Dormitorios
 2 Baños
 Salón/Comedor de 36 m²
 Cocina integrada
 Terraza de 27 m²

NQ

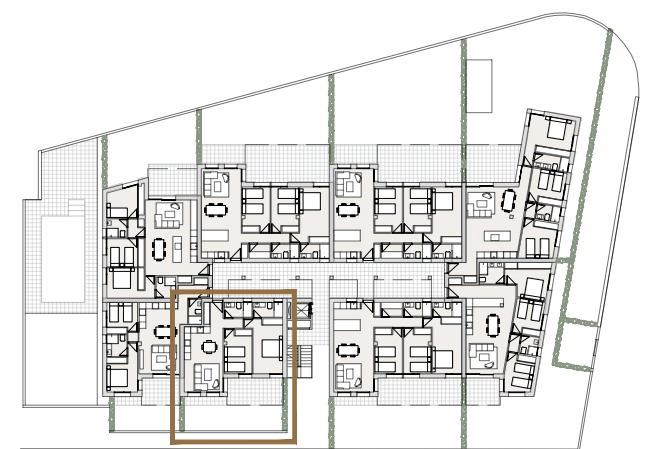
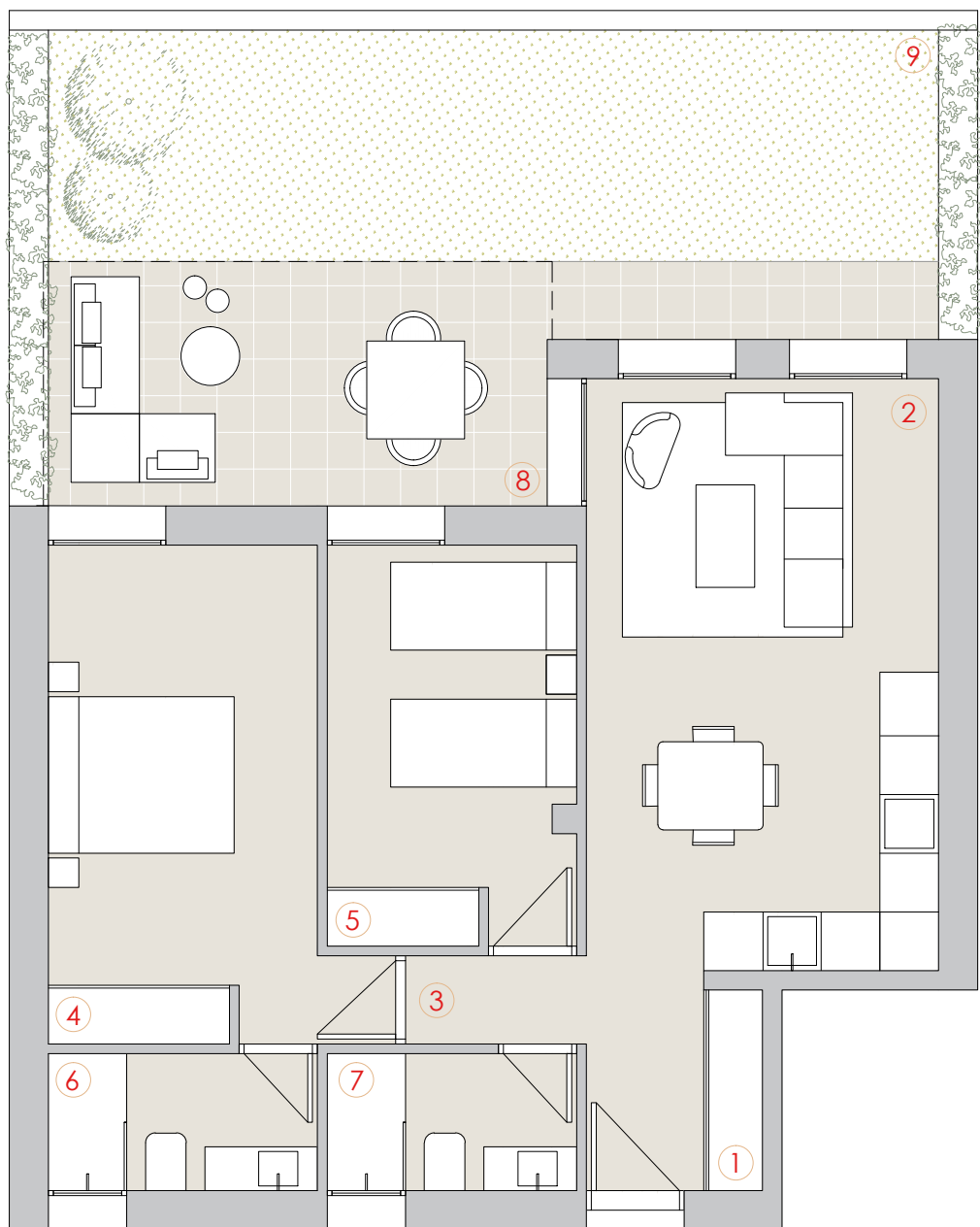
SUPERFICIES CONSTRUIDAS

1	VESTÍBULO	1,79 m ²
2	COCINA - SALÓN	36,14m ²
3	DISTRIBUIDOR	5,42 m ²
4	DORMITORIO 1	18,02 m ²
5	DORMITORIO 2	12,83 m ²
6	DORMITORIO 3	12,83 m ²
7	C. BAÑO 1	4,31 m ²
8	C. BAÑO 2	3,99 m ²
9	LAVADERO	3,05 m ²
10	TERRAZA	27,12 m ²
11	JARDÍN	70,02 m ²

TIPO 5.A

SUP. CONSTRUIDA VIVIENDA	98,38 m ²
SUP. CONSTRUIDA TERRAZA	27,12 m ²
TOTAL SUP. CONST. CON ELEMENTOS COMUNES	133,62 m ²

BLOOMING VILLAGE



TIPO 6.A_Piso de 2 Dormitorios

NQ

2 Baños

Salón/Comedor de 27 m²

Cocina integrada

Terraza de 13 m²

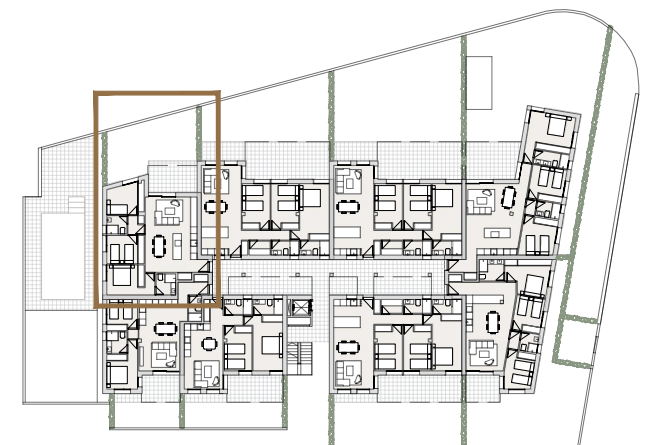
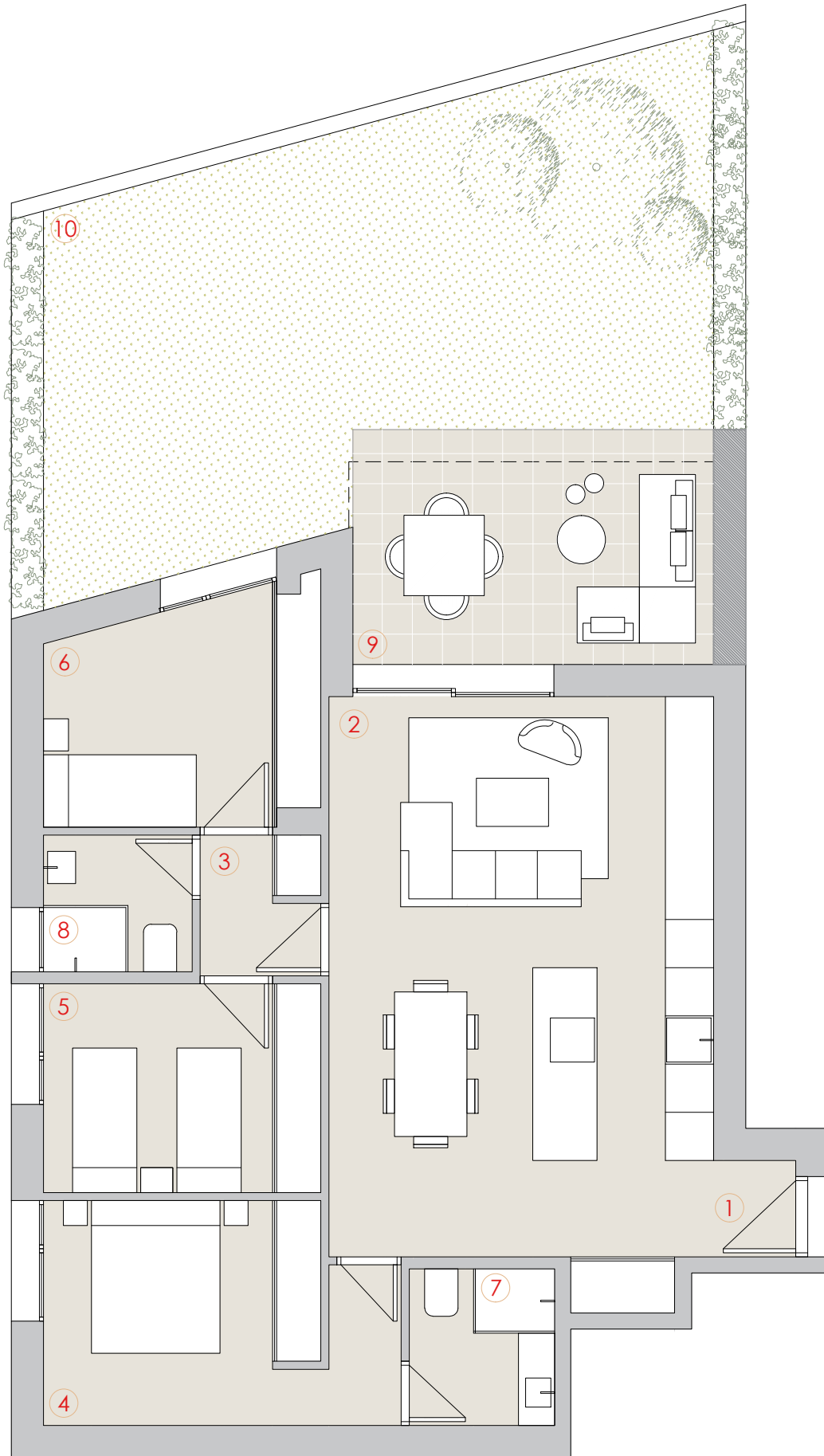
SUPERFICIES CONSTRUIDAS

1	VESTÍBULO	4,88 m ²
2	COCINA - SALÓN	27,02 m ²
3	DISTRIBUIDOR	2,06 m ²
4	DORMITORIO 1	18,21 m ²
5	DORMITORIO 2	12,90 m ²
6	C. BAÑO 1	4,78 m ²
7	C. BAÑO 2	4,43 m ²
8	TERRAZA	12,86 m ²
9	JARDÍN	27,73 m ²

TIPO 6.A

SUP. CONSTRUIDA VIVIENDA	74,27 m ²
SUP. CONSTRUIDA TERRAZA	12,86 m ²
TOTAL SUP. CONST. CON ELEMENTOS COMUNES	92,76 m ²

BLOOMING VILLAGE



TIPO 7.A_Piso de 3 Dormitorios
 2 Baños
 Salón/Comedor de 37 m²
 Cocina integrada
 Terraza de 11 m²

NQ

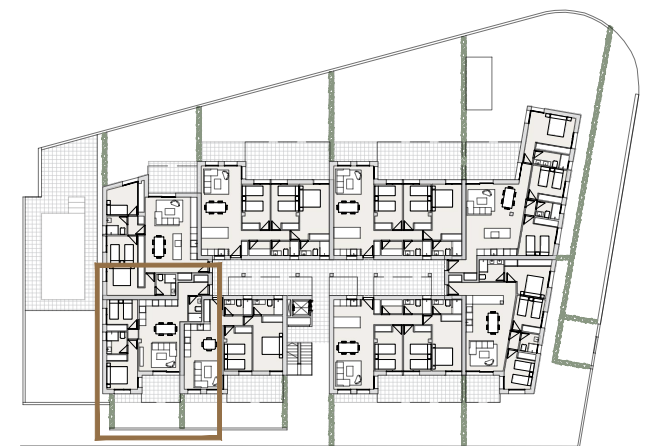
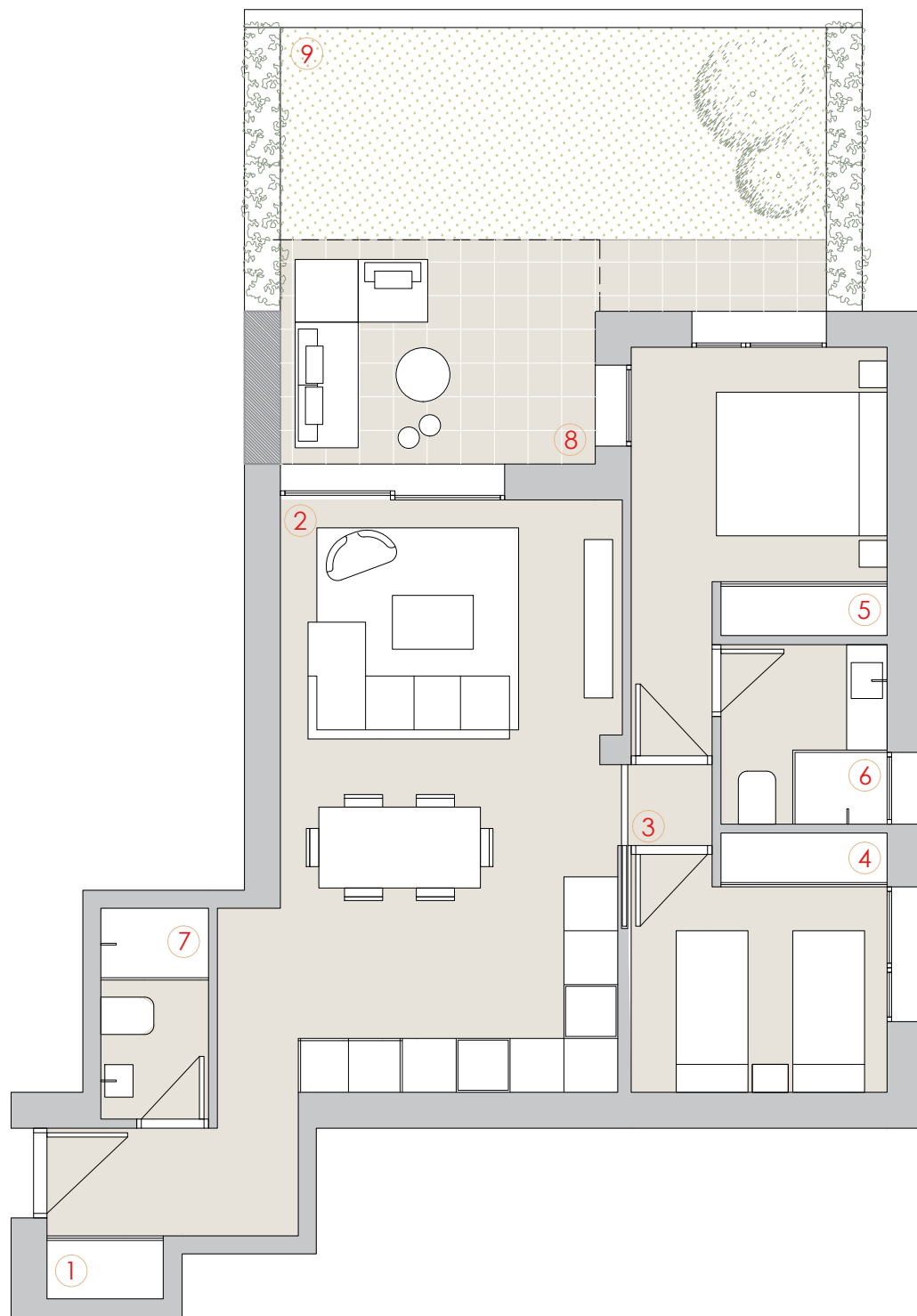
SUPERFICIES CONSTRUIDAS

1	VESTÍBULO	5,12 m ²
2	COCINA - SALÓN	37,56 m ²
3	DISTRIBUIDOR	2,92 m ²
4	DORMITORIO 1	13,78 m ²
5	DORMITORIO 2	10,77 m ²
6	DORMITORIO 3	11,40 m ²
7	C. BAÑO 1	4,24 m ²
8	C. BAÑO 2	3,78 m ²
9	TERRAZA	11,32 m ²
10	JARDÍN	45,38 m ²

TIPO 7.A

SUP. CONSTRUIDA VIVIENDA	89,57 m ²
SUP. CONSTRUIDA TERRAZA	11,32 m ²
TOTAL SUP. CONST. CON ELEMENTOS COMUNES	107,41 m ²

BLOOMING VILLAGE



TIPO 8.A_Piso de 2 Dormitorios
2 Baños
Salón/Comedor de 32 m²
Cocina integrada
Terraza de 9 m²

NQ

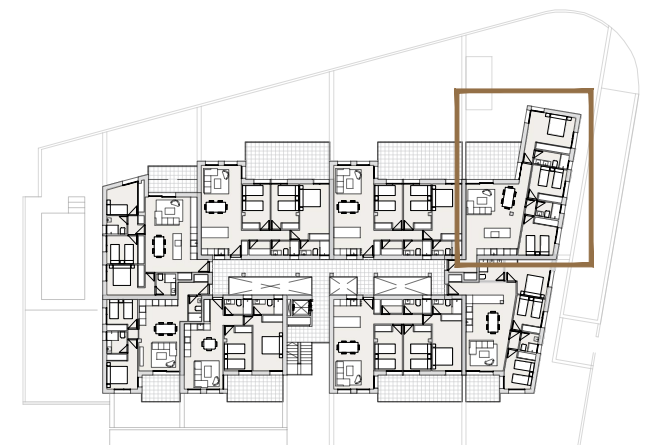
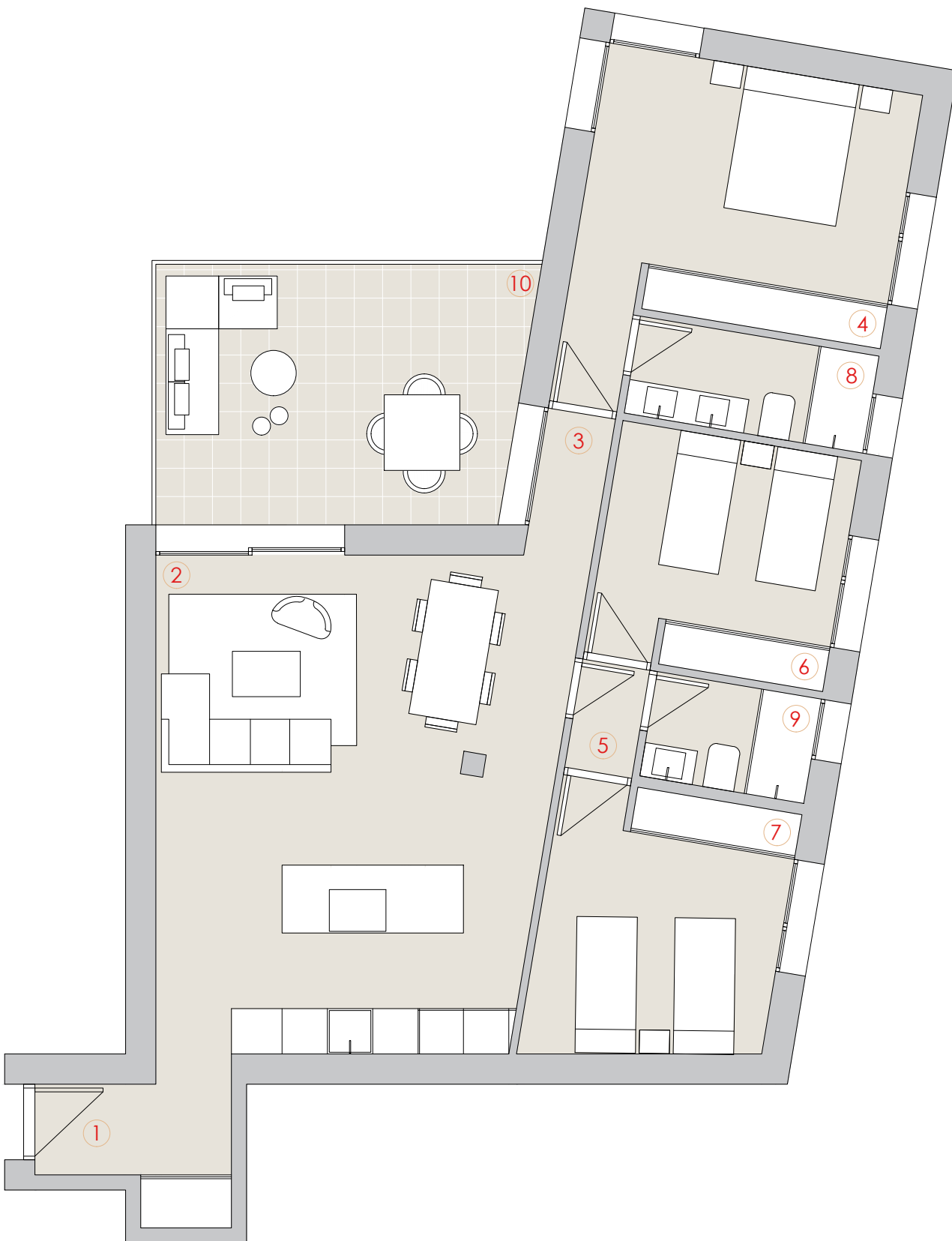
SUPERFICIES CONSTRUIDAS

1	VESTÍBULO	5,70 m ²
2	COCINA - SALÓN	32,57 m ²
3	DISTRIBUIDOR	1,01 m ²
4	DORMITORIO 1	9,80 m ²
5	DORMITORIO 2	12,69 m ²
6	C. BAÑO 1	3,47 m ²
7	C. BAÑO 2	4,56 m ²
8	TERRAZA	8,76 m ²
9	JARDÍN	19,52 m ²

TIPO 8.A

SUP. CONSTRUIDA VIVIENDA	69,80 m ²
SUP. CONSTRUIDA TERRAZA	8,76 m ²
TOTAL SUP. CONST. CON ELEMENTOS COMUNES	83,64 m ²

BLOOMING VILLAGE



TIPO 9.A_Piso de 3 Dormitorios
 2 Baños
 Salón/Comedor de 39 m2
 Cocina integrada
 Terraza de 17 m2

NQ

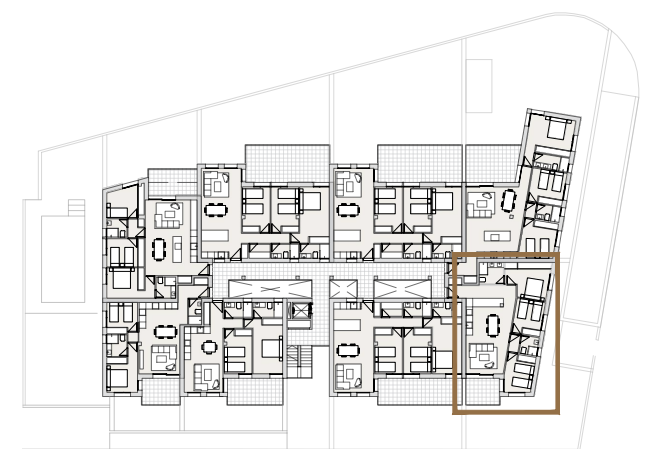
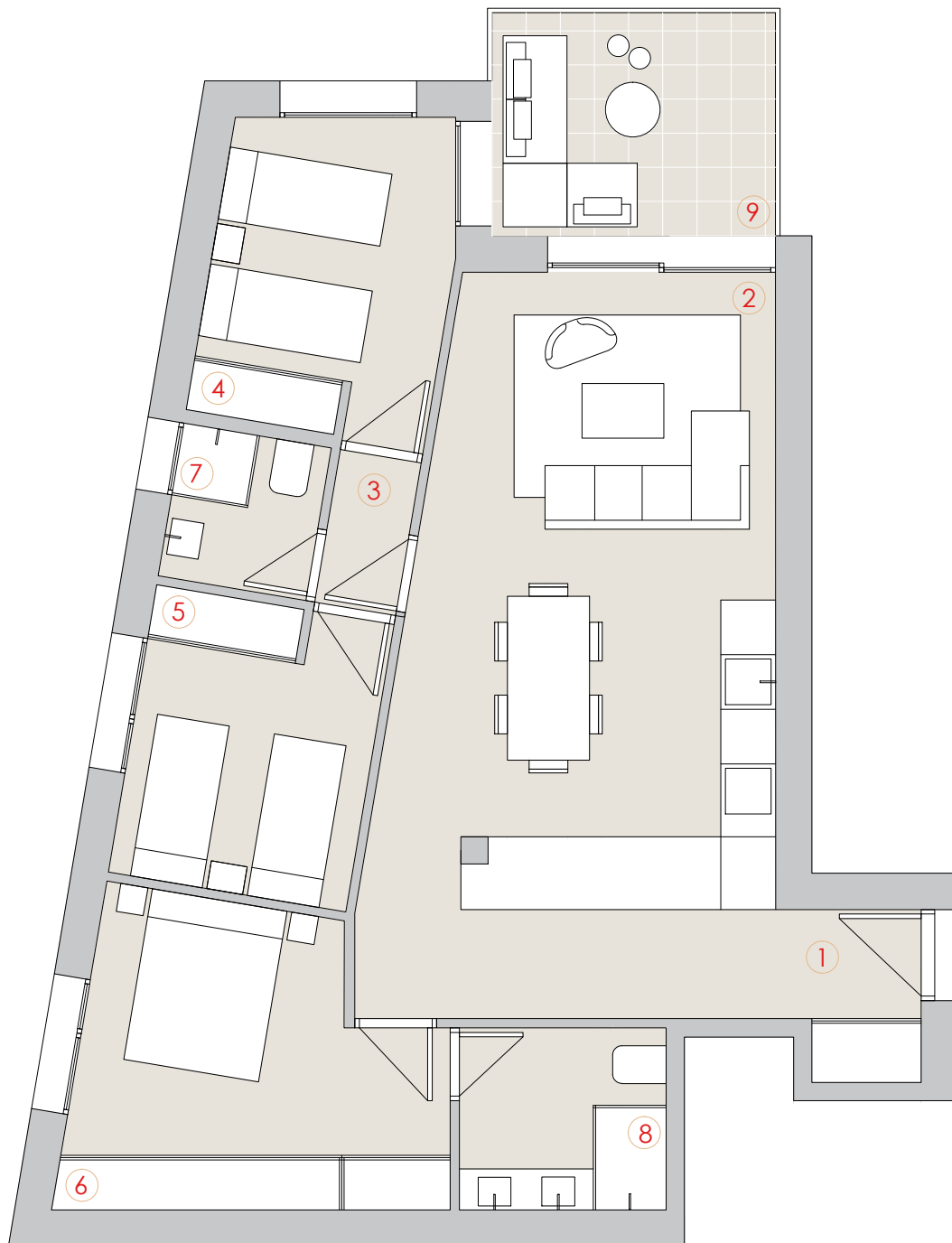
SUPERFICIES CONSTRUIDAS

1	VESTÍBULO	5,32 m ²
2	COCINA - SALÓN	38,98 m ²
3	DISTRIBUIDOR 1	5,19 m ²
4	DORMITORIO 1	18,89 m ²
5	DISTRIBUIDOR 2	5,19 m ²
6	DORMITORIO 2	12,03 m ²
7	DORMITORIO 3	13,51 m ²
8	C. BAÑO 1	5,08 m ²
9	C. BAÑO 2	3,76 m ²
10	TERRAZA	17,05 m ²

TIPO 9.A

SUP. CONSTRUIDA VIVIENDA	104,35 m ²
SUP. CONSTRUIDA TERRAZA	17,05 m ²
TOTAL SUP. CONST. CON ELEMENTOS COMUNES	129,25 m ²

BLOOMING VILLAGE



TIPO 10.A_Piso de 3 Dormitorios
2 Baños

NQ

Salón/Comedor de 40 m²
Cocina integrada
Terraza de 8 m²

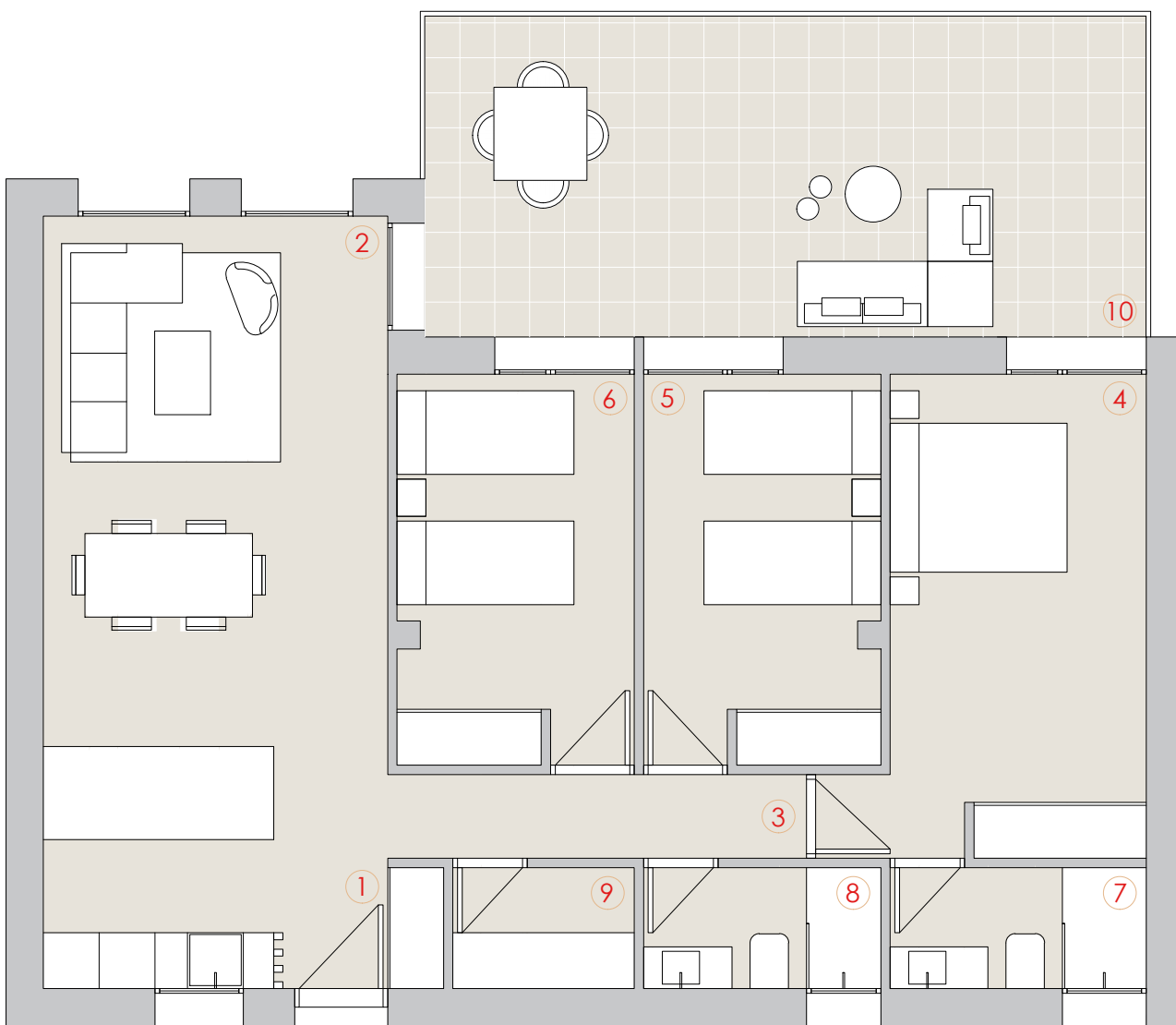
SUPERFICIES CONSTRUIDAS

1	VESTÍBULO	3,32 m ²
2	COCINA - SALÓN	40,56 m ²
3	DISTRIBUIDOR	1,84 m ²
4	DORMITORIO 1	10,79 m ²
5	DORMITORIO 2	10,09 m ²
6	DORMITORIO 3	14,76 m ²
7	C. BAÑO 1	3,36 m ²
8	C. BAÑO 2	5,46 m ²
9	TERRAZA	7,90 m ²

TIPO 10.A

SUP. CONSTRUIDA VIVIENDA	90,18 m ²
SUP. CONSTRUIDA TERRAZA	7,90 m ²
TOTAL SUP. CONST. CON ELEMENTOS COMUNES	104,42 m ²

BLOOMING VILLAGE



TIPO 11.A_Piso de 3 Dormitorios

NQ

2 Baños

Salón/Comedor de 36 m²

Cocina integrada

Terraza de 27 m²

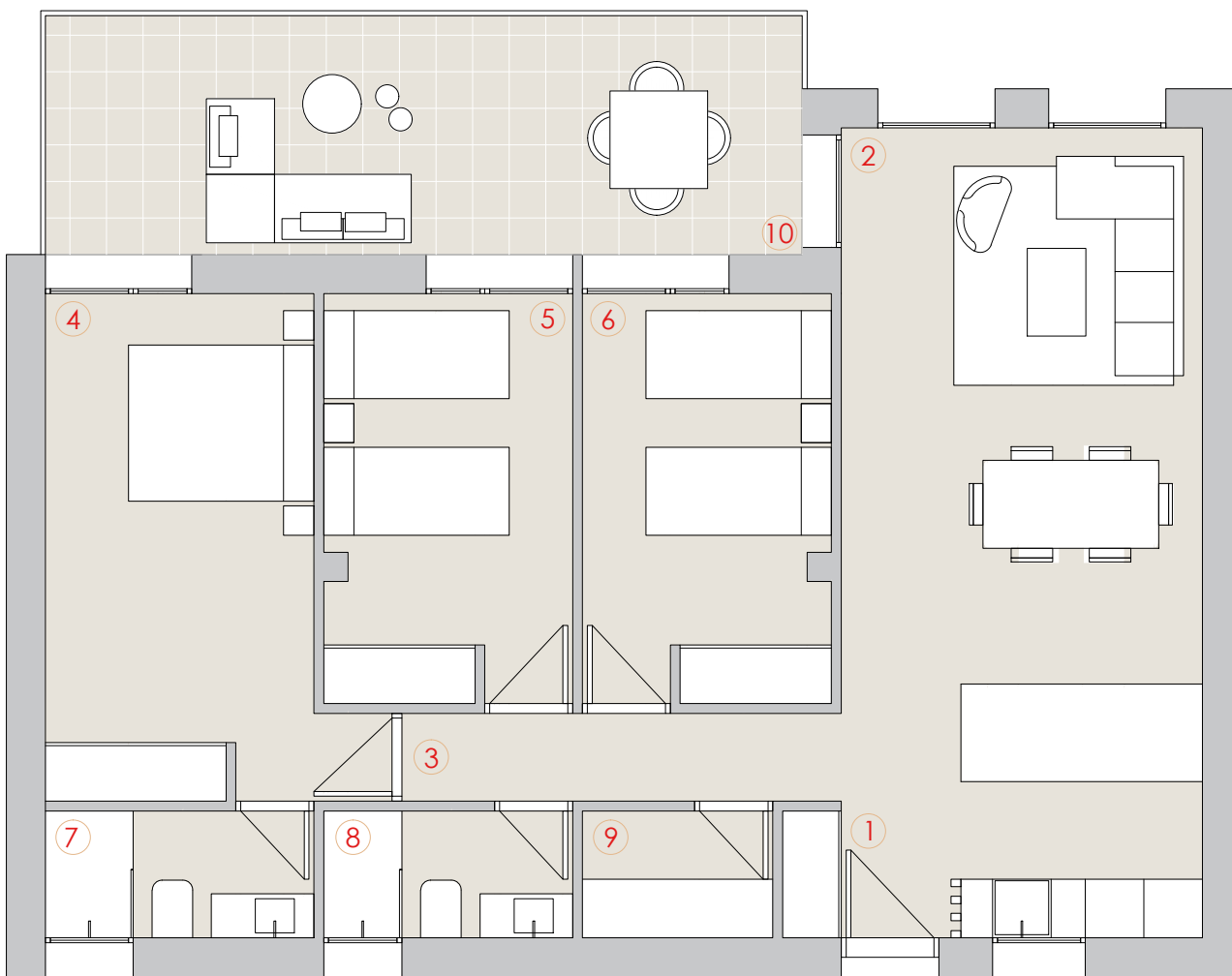
SUPERFICIES CONSTRUIDAS

1	VESTÍBULO	1,78 m ²
2	COCINA - SALÓN	36,00 m ²
3	DISTRIBUIDOR	5,40 m ²
4	DORMITORIO 1	17,95 m ²
5	DORMITORIO 2	12,78 m ²
6	DORMITORIO 3	12,78 m ²
7	C. BAÑO 1	4,30 m ²
8	C. BAÑO 2	3,97 m ²
9	LAVADERO	3,04 m ²
10	TERRAZA	27,12 m ²

TIPO 11.A

SUP. CONSTRUIDA VIVIENDA	97,99 m ²
SUP. CONSTRUIDA TERRAZA	27,12 m ²
TOTAL SUP. CONST. CON ELEMENTOS COMUNES	133,20 m ²

BLOOMING VILLAGE



TIPO 12.A_Piso de 3 Dormitorios

NQ

2 Baños

Salón/Comedor de 36 m²

Cocina integrada

Terraza de 19 m²

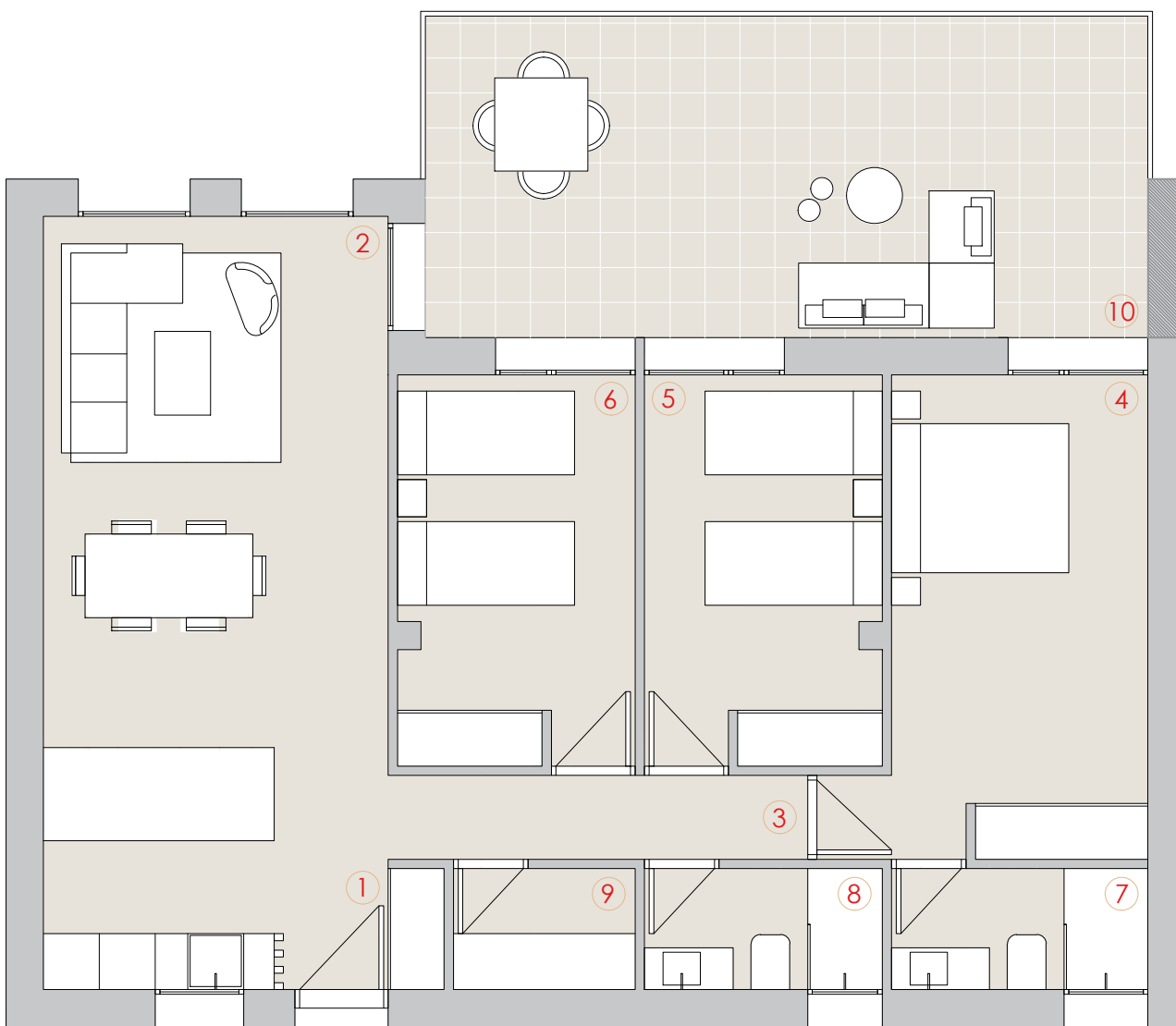
SUPERFICIES CONSTRUIDAS

1	VESTÍBULO	1,81 m ²
2	COCINA - SALÓN	36,53 m ²
3	DISTRIBUIDOR	5,48 m ²
4	DORMITORIO 1	18,22 m ²
5	DORMITORIO 2	12,97 m ²
6	DORMITORIO 3	12,97 m ²
7	C. BAÑO 1	4,36 m ²
8	C. BAÑO 2	4,03 m ²
9	LAVADERO	3,08 m ²
10	TERRAZA	19,48 m ²

TIPO 12.A

SUP. CONSTRUIDA VIVIENDA	99,45 m ²
SUP. CONSTRUIDA TERRAZA	19,48 m ²
TOTAL SUP. CONST. CON ELEMENTOS COMUNES	126,62 m ²

BLOOMING VILLAGE



TIPO 13.A_Piso de 3 Dormitorios

NQ

2 Baños

Salón/Comedor de 36 m²

Cocina integrada

Terraza de 27 m²

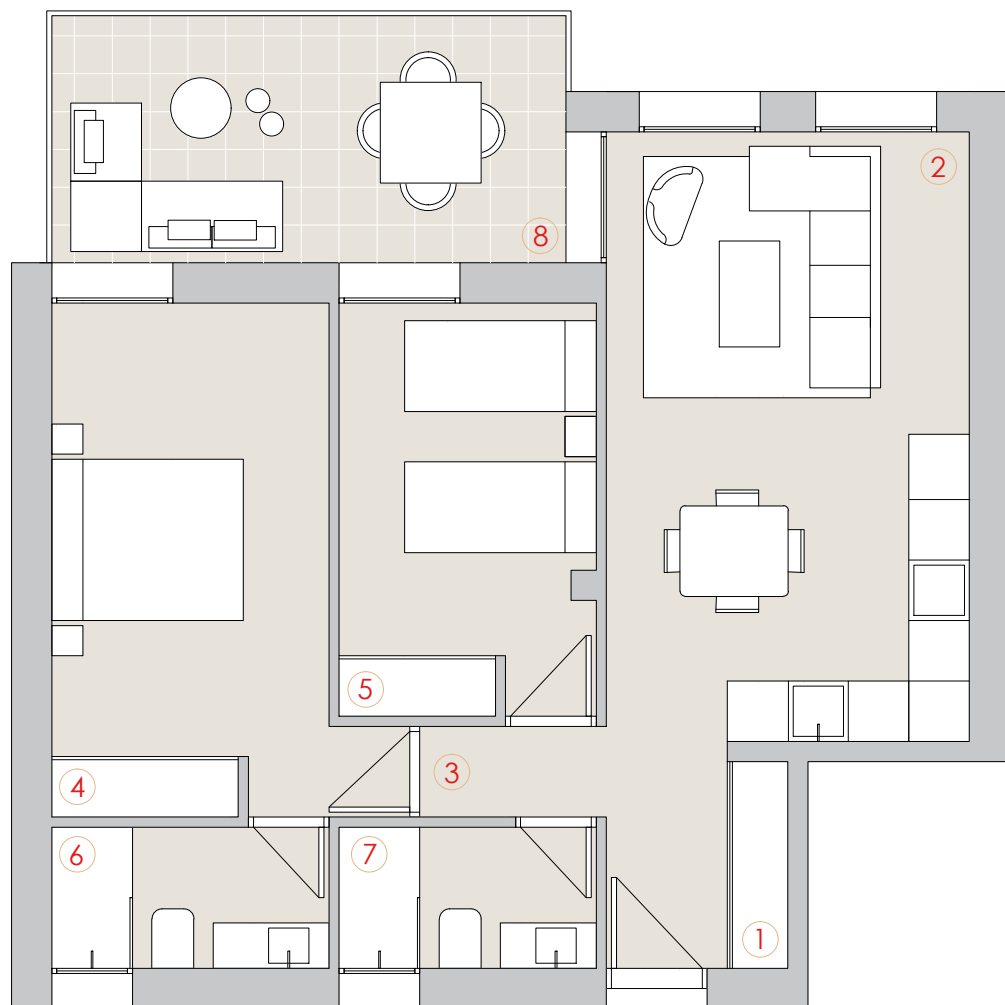
SUPERFICIES CONSTRUIDAS

1	VESTÍBULO	1,79 m ²
2	COCINA - SALÓN	36,14m ²
3	DISTRIBUIDOR	5,42 m ²
4	DORMITORIO 1	18,02 m ²
5	DORMITORIO 2	12,83 m ²
6	DORMITORIO 3	12,83 m ²
7	C. BAÑO 1	4,31 m ²
8	C. BAÑO 2	3,99 m ²
9	LAVADERO	3,05 m ²
10	TERRAZA	27,12 m ²

TIPO 13.A

SUP. CONSTRUIDA VIVIENDA	98,38 m ²
SUP. CONSTRUIDA TERRAZA	27,12 m ²
TOTAL SUP. CONST. CON ELEMENTOS COMUNES	133,62 m ²

BLOOMING VILLAGE



TIPO 14.A_Piso de 2 Dormitorios

NQ

2 Baños

Salón/Comedor de 27 m²

Cocina integrada

Terraza de 13 m²

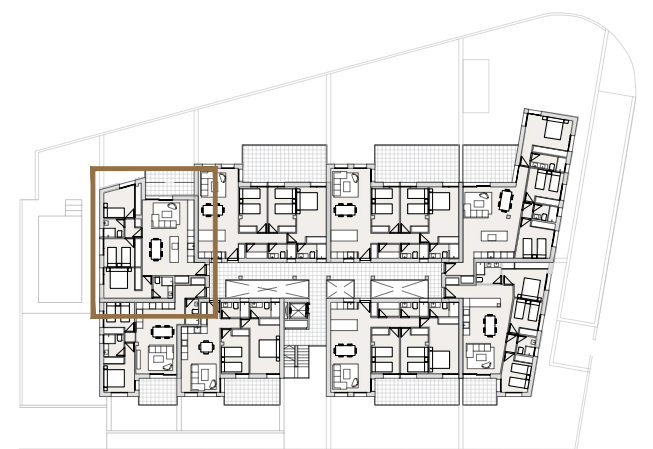
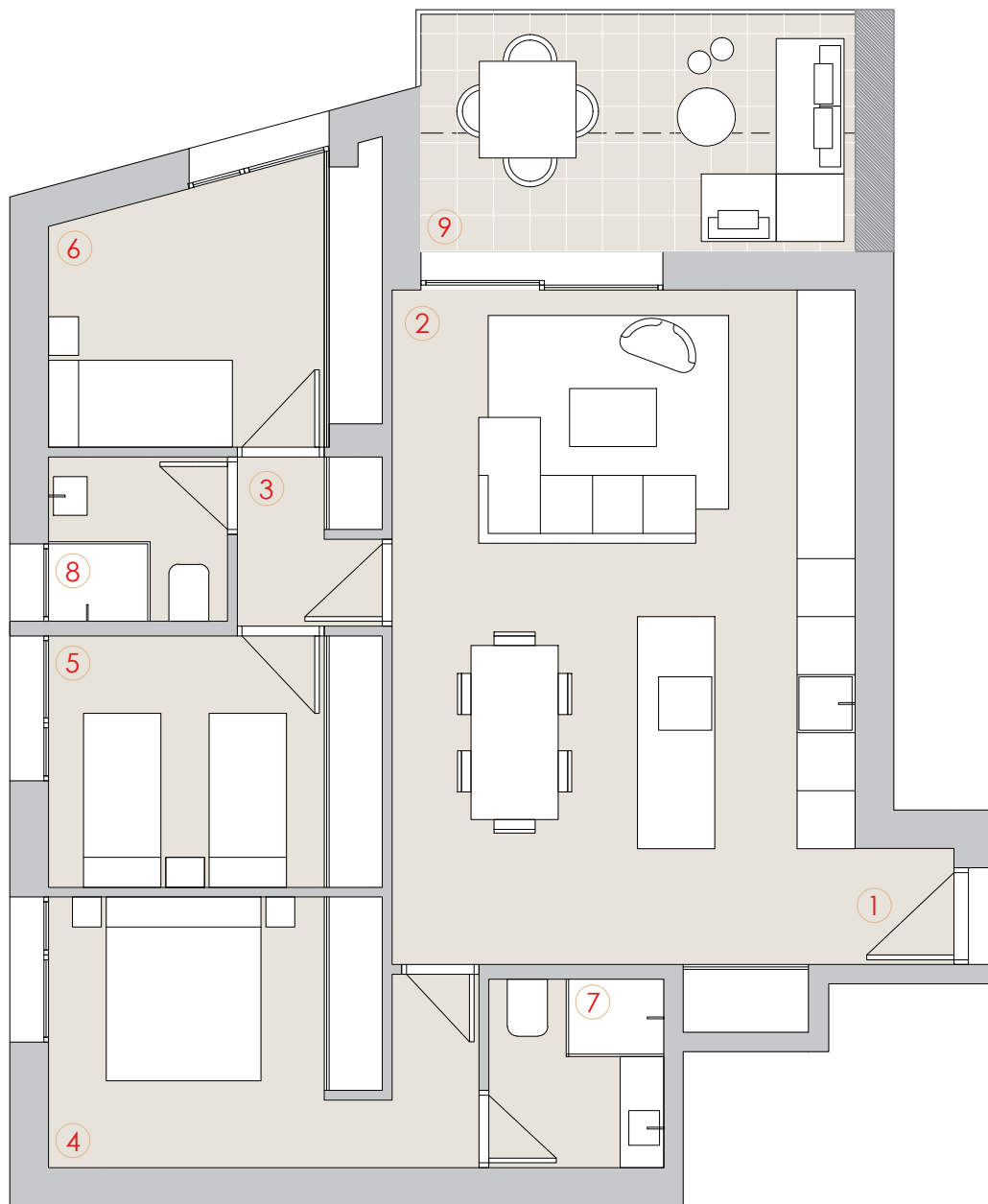
SUPERFICIES CONSTRUIDAS

1	VESTÍBULO	4,88 m ²
2	COCINA - SALÓN	27,02 m ²
3	DISTRIBUIDOR	2,06 m ²
4	DORMITORIO 1	18,21 m ²
5	DORMITORIO 2	12,90 m ²
6	C. BAÑO 1	4,78 m ²
7	C. BAÑO 2	4,43 m ²
8	TERRAZA	12,92 m ²

TIPO 14.A

SUP. CONSTRUIDA VIVIENDA	74,27 m ²
SUP. CONSTRUIDA TERRAZA	12,92 m ²
TOTAL SUP. CONST. CON ELEMENTOS COMUNES	92,83 m ²

BLOOMING VILLAGE



TIPO 15.A_Piso de 3 Dormitorios
2 Baños

NQ

Salón/Comedor de 37 m²
Cocina integrada
Terraza de 11 m²

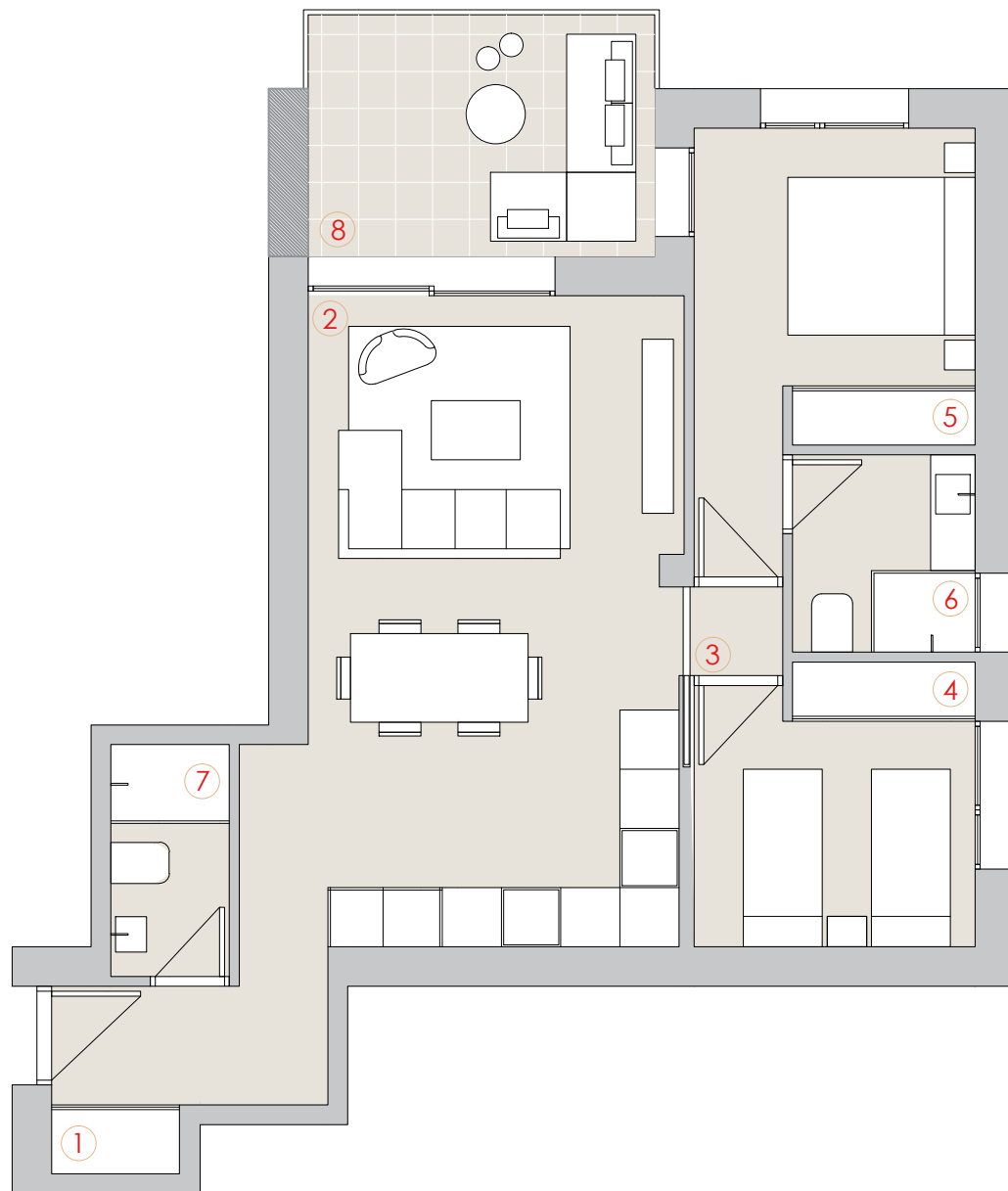
SUPERFICIES CONSTRUIDAS

1	VESTÍBULO	5,12 m ²
2	COCINA - SALÓN	37,56 m ²
3	DISTRIBUIDOR	2,92 m ²
4	DORMITORIO 1	13,78 m ²
5	DORMITORIO 2	10,77 m ²
6	DORMITORIO 3	11,40 m ²
7	C. BAÑO 1	4,24 m ²
8	C. BAÑO 2	3,78 m ²
9	TERRAZA	11,26 m ²

TIPO 15.A

SUP. CONSTRUIDA VIVIENDA	89,57 m ²
SUP. CONSTRUIDA TERRAZA	11,26 m ²
TOTAL SUP. CONST. CON ELEMENTOS COMUNES	107,35 m ²

BLOOMING VILLAGE



TIPO 16.A_Piso de 2 Dormitorios

NQ

2 Baños

Salón/Comedor de 32 m²

Cocina integrada

Terraza de 9 m²

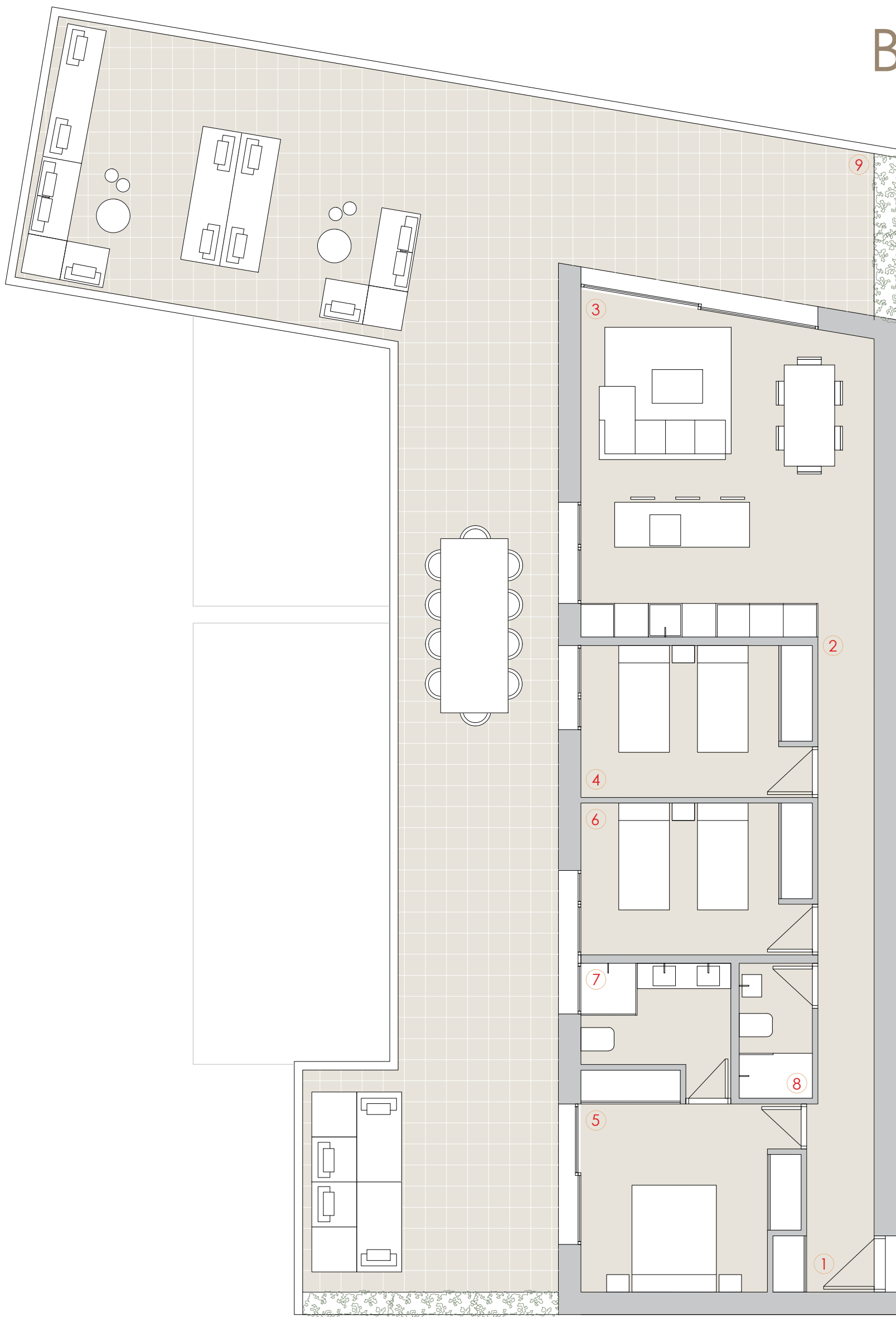
SUPERFICIES CONSTRUIDAS

1	VESTÍBULO	5,70 m ²
2	COCINA - SALÓN	32,57 m ²
3	DISTRIBUIDOR	1,01 m ²
4	DORMITORIO 1	9,80 m ²
5	DORMITORIO 2	12,69 m ²
6	C. BAÑO 1	3,47 m ²
7	C. BAÑO 2	4,56 m ²
8	TERRAZA	8,83 m ²

TIPO 16.A

SUP. CONSTRUIDA VIVIENDA	69,80 m ²
SUP. CONSTRUIDA TERRAZA	8,83 m ²
TOTAL SUP. CONST. CON ELEMENTOS COMUNES	83,71 m ²

BLOOMING VILLAGE



TIPO 17.A. Ático de 3 Dormitorios
 2 Baños
 Salón/Comedor de 35 m²
 Cocina integrada
 Terraza de 123 m²

NQ

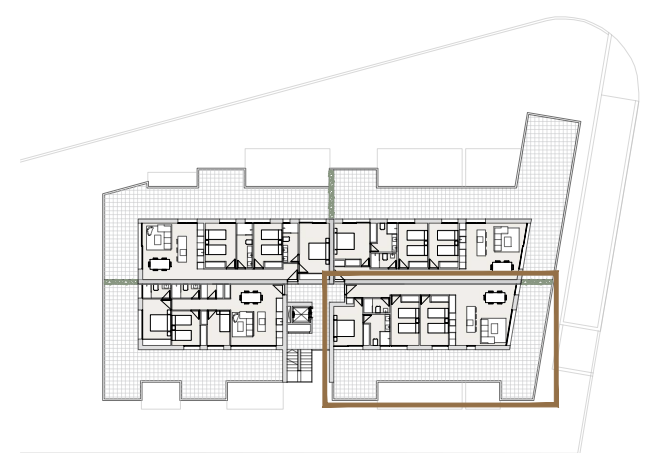
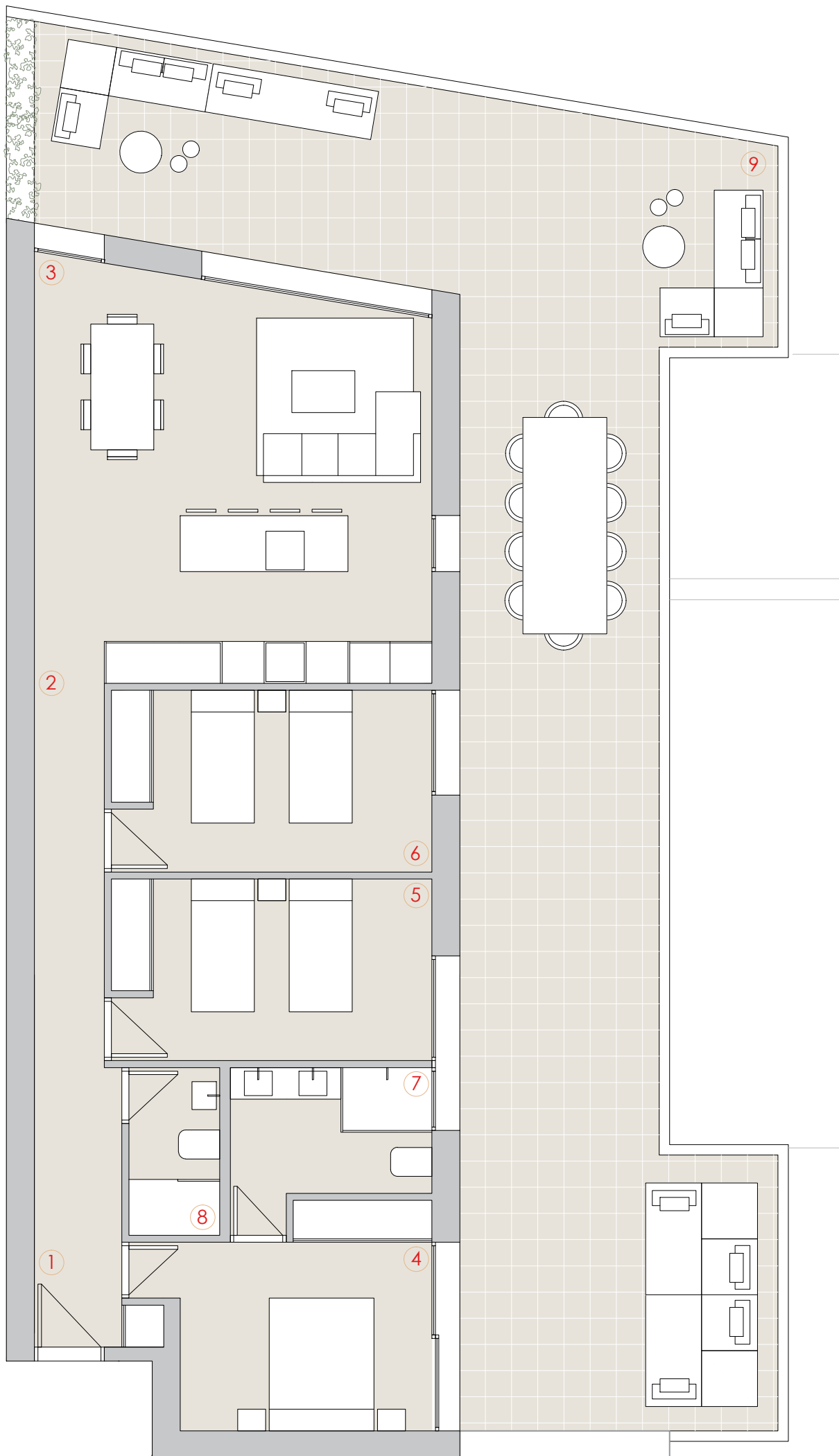
SUPERFICIES CONSTRUIDAS

1	VESTÍBULO	5,62 m ²
2	DISTRIBUIDOR	10,13 m ²
3	COCINA - SALÓN	35,67 m ²
4	DORMITORIO 1	16,40 m ²
5	DORMITORIO 2	13,50 m ²
6	DORMITORIO 3	13,50 m ²
7	C. BAÑO 1	6,44 m ²
8	C. BAÑO 2	3,80 m ²
9	TERRAZA	122,97 m ²

TIPO 17.A

SUP. CONSTRUIDA VIVIENDA	105,06 m ²
SUP. CONSTRUIDA TERRAZA	122,97 m ²
TOTAL SUP. CONST. CON ELEMENTOS COMUNES	242,78 m ²

BLOOMING VILLAGE



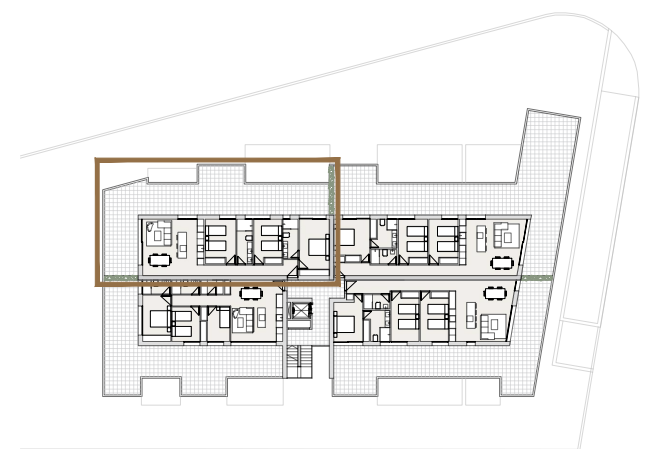
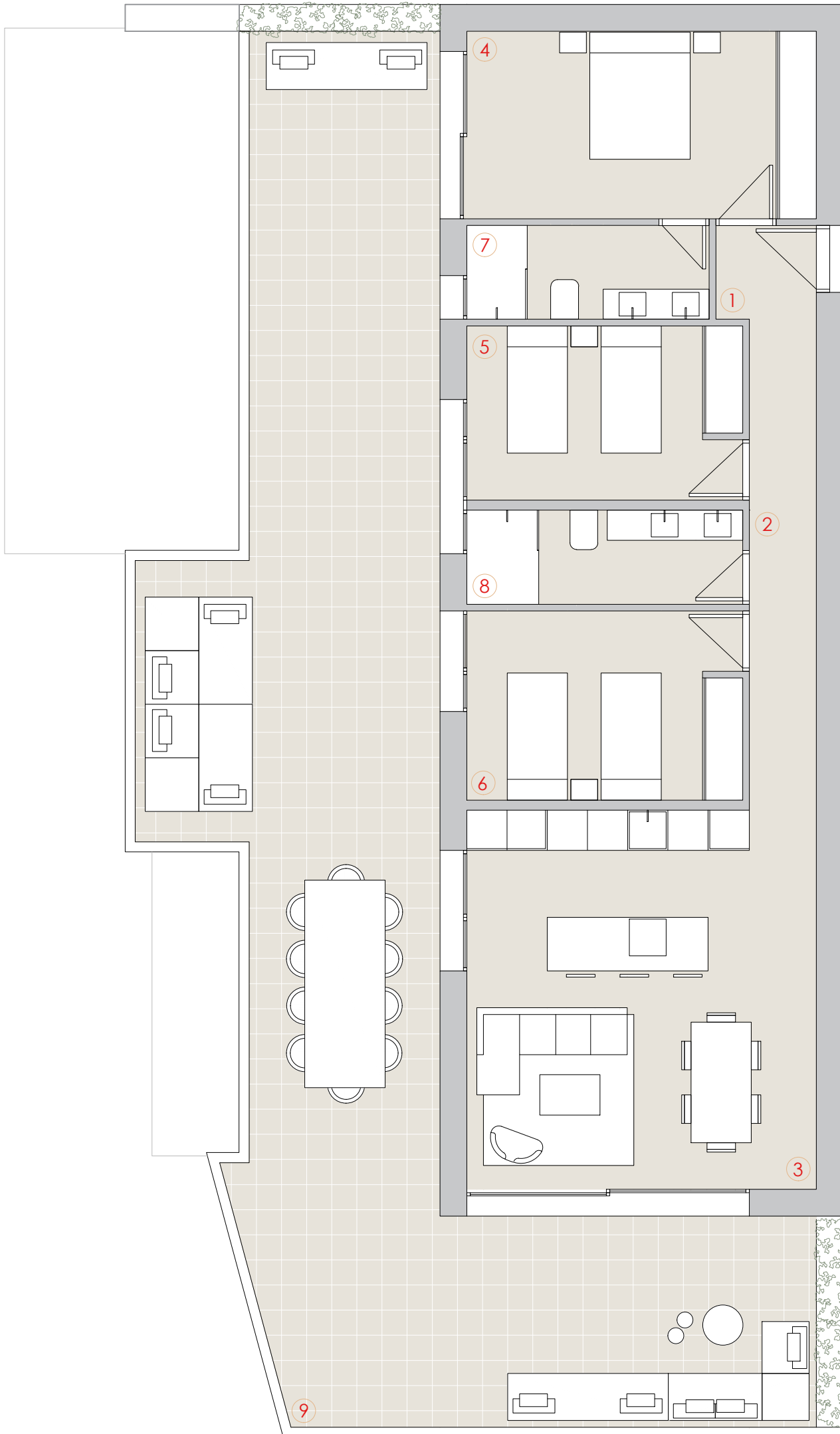
TIPO 18.A. Ático de 3 Dormitorios NQ
 2 Baños
 Salón/Comedor de 39 m²
 Cocina integrada
 Terraza de 89 m²

SUPERFICIES CONSTRUIDAS

1	VESTÍBULO	6,47 m ²
2	DISTRIBUIDOR	6,64 m ²
3	COCINA - SALÓN	39,13 m ²
4	DORMITORIO 1	13,88 m ²
5	DORMITORIO 2	14,32 m ²
6	DORMITORIO 3	14,32 m ²
7	C. BAÑO 1	6,84 m ²
8	C. BAÑO 2	3,77 m ²
9	TERRAZA	89,11 m ²

TIPO 18.A	
SUP. CONSTRUIDA VIVIENDA	105,36 m ²
SUP. CONSTRUIDA TERRAZA	89,11 m ²
TOTAL SUP. CONST. CON ELEMENTOS COMUNES	207,05 m ²

BLOOMING VILLAGE



TIPO 19.A. Ático de 3 Dormitorios

NQ

2 Baños

Salón/Comedor de 35 m²

Cocina integrada

Terraza de 90 m²

SUPERFICIES CONSTRUIDAS

1	VESTÍBULO	2,53 m ²
2	DISTRIBUIDOR	8,89 m ²
3	COCINA - SALÓN	35,74 m ²
4	DORMITORIO 1	17,70 m ²
5	DORMITORIO 2	12,89 m ²
6	DORMITORIO 3	14,01 m ²
7	C. BAÑO 1	6,15 m ²
8	C. BAÑO 2	7,00 m ²
9	TERRAZA	90,05 m ²

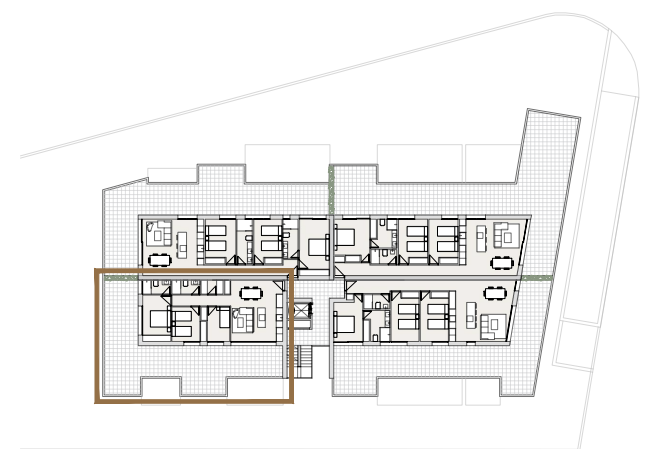
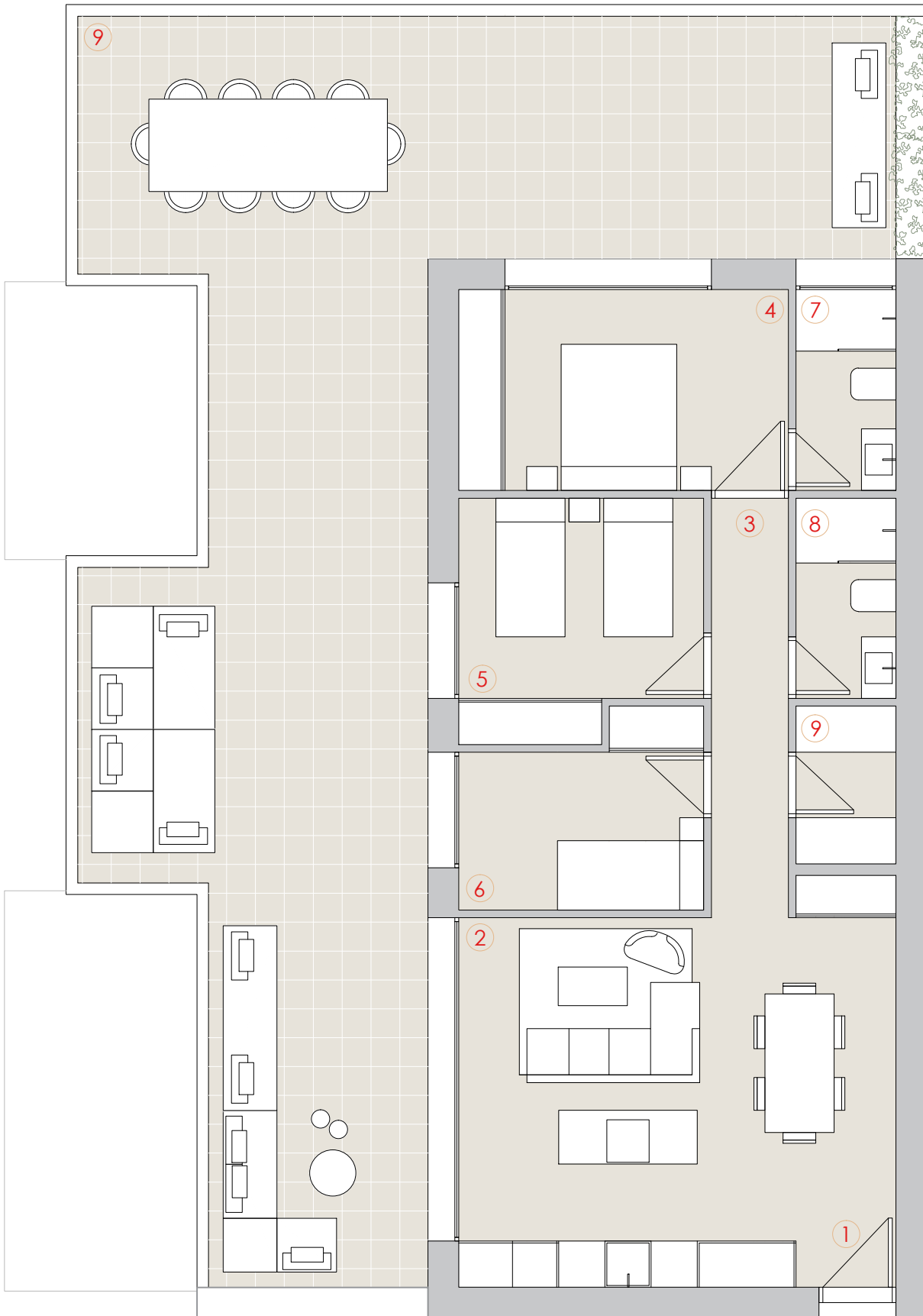
TIPO 19.A

SUP. CONSTRUIDA VIVIENDA 104,92 m²

SUP. CONSTRUIDA TERRAZA 90,05 m²

TOTAL SUP. CONST. CON ELEMENTOS COMUNES 207,58 m²

BLOOMING VILLAGE



TIPO 20.A. Ático de 3 Dormitorios
 2 Baños
 Salón/Comedor de 31 m²
 Cocina integrada
 Terraza de 84 m²

NQ

SUPERFICIES CONSTRUIDAS

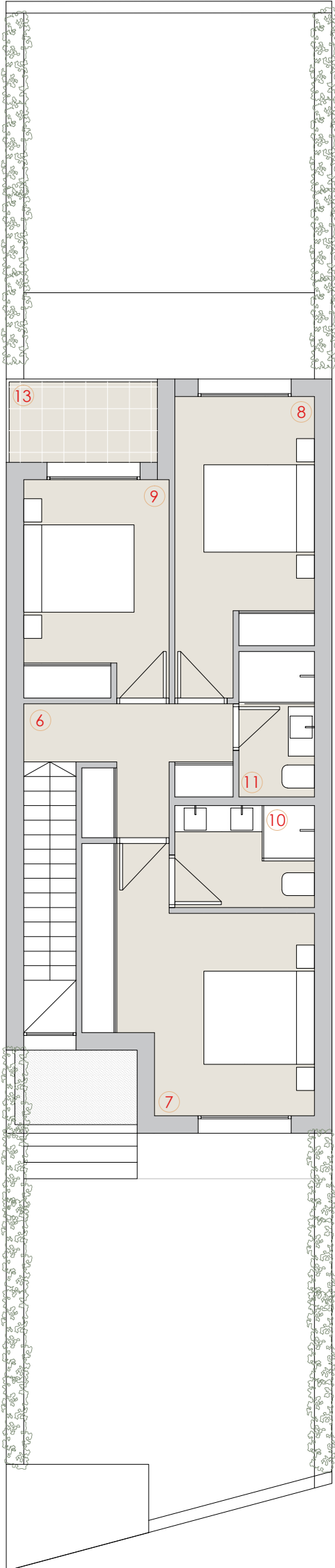
1	VESTÍBULO	1,85 m ²
2	COCINA - SALÓN	31,87 m ²
3	DISTRIBUIDOR	6,61 m ²
4	DORMITORIO 1	13,81 m ²
5	DORMITORIO 2	11,61 m ²
6	DORMITORIO 3	8,98 m ²
7	C. BAÑO 1	4,19 m ²
8	C. BAÑO 2	4,18 m ²
9	LAVADERO	3,29 m ²
10	TERRAZA	84,40 m ²

TIPO 20.A

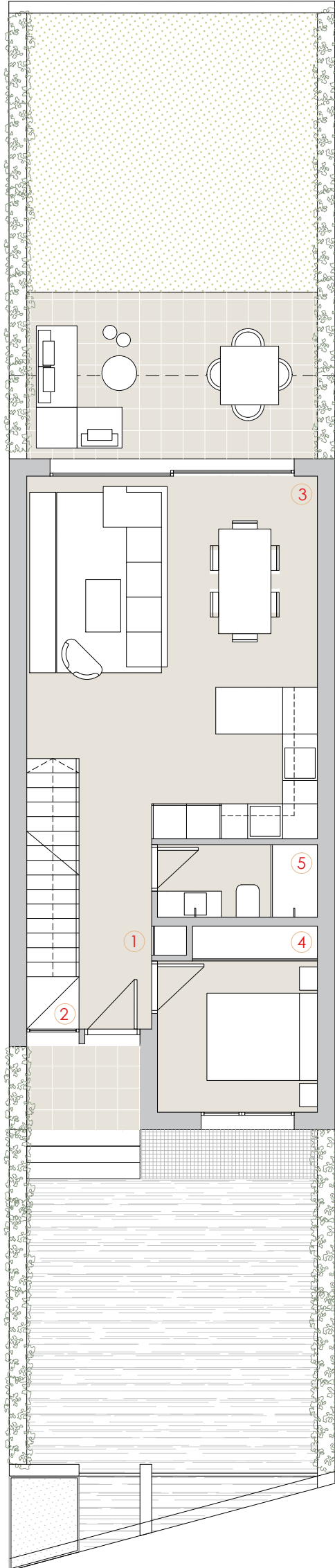
SUP. CONSTRUIDA VIVIENDA	86,40 m ²
SUP. CONSTRUIDA TERRAZA	84,40 m ²
TOTAL SUP. CONST. CON ELEMENTOS COMUNES	181,84 m ²

BLOOMING VILLAGE

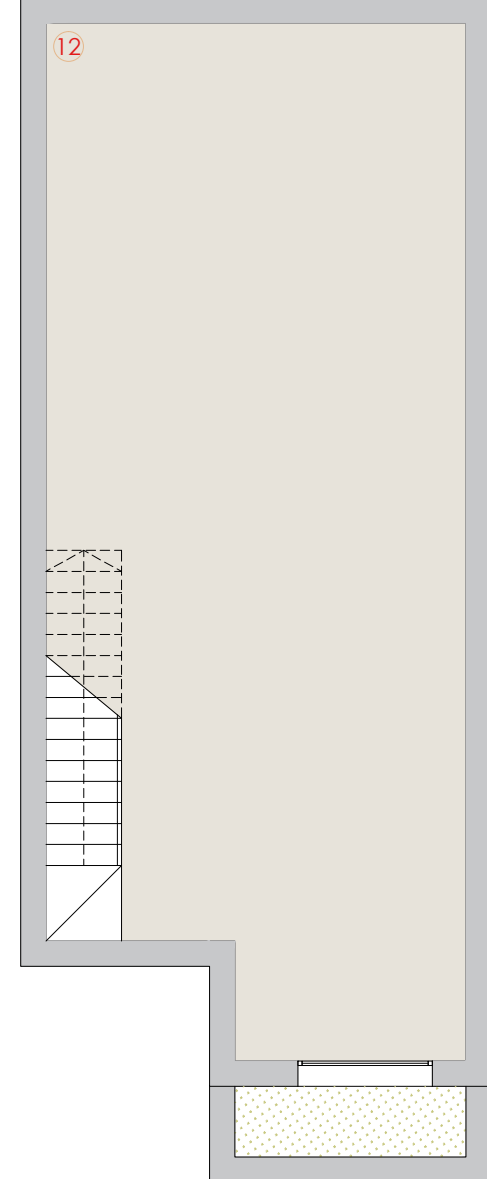
PLANTA PRIMERA



PLANTA BAJA



SÓTANO



TIPO 1.B_Adosado de 4 Dormitorios
3 Baños
Salón/Comedor de 36 m2
Cocina integrada
Jardín de 34 m2

NQ

SUPERFICIES CONSTRUIDAS

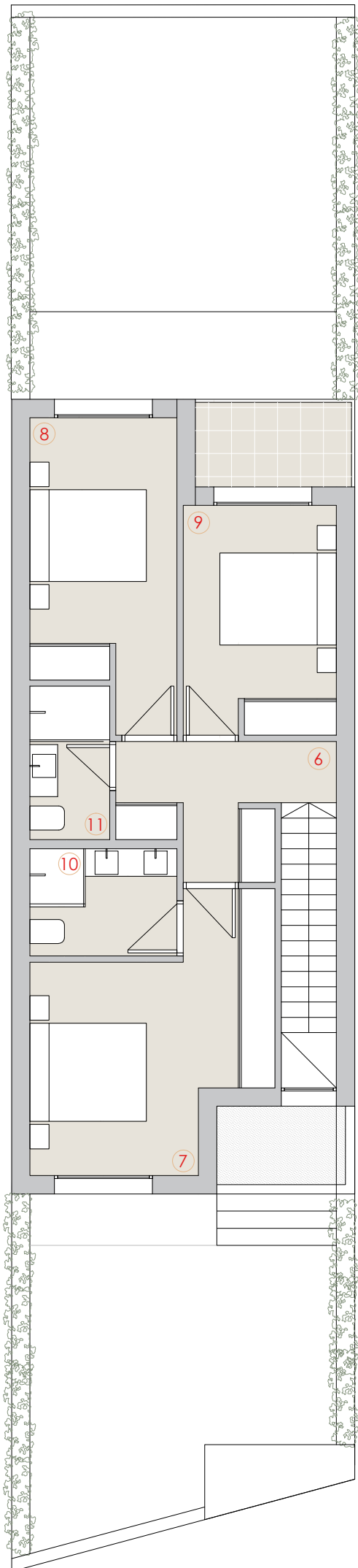
1	VESTÍBULO	5,30 m ²
2	ESCALERA	5,06 m ²
3	COCINA - SALÓN	36,12 m ²
4	DORMITORIO 1	10,19 m ²
5	C. BAÑO 1	4,15 m ²
6	DISTRIBUIDOR	7,35 m ²
7	DORMITORIO 2	16,82 m ²
8	DORMITORIO 3	13,42 m ²
9	DORMITORIO 4	11,24 m ²
10	C. BAÑO 2	5,07 m ²
11	C. BAÑO 3	3,92 m ²
12	SÓTANO	67,41 m ²
	TERRAZA CUBIERTA + TERRAZA PLANTA 1º	14,09 m ²
	PATIO	34,07 m ²
	ACCESO	33,09 m ²

TIPO 1.B

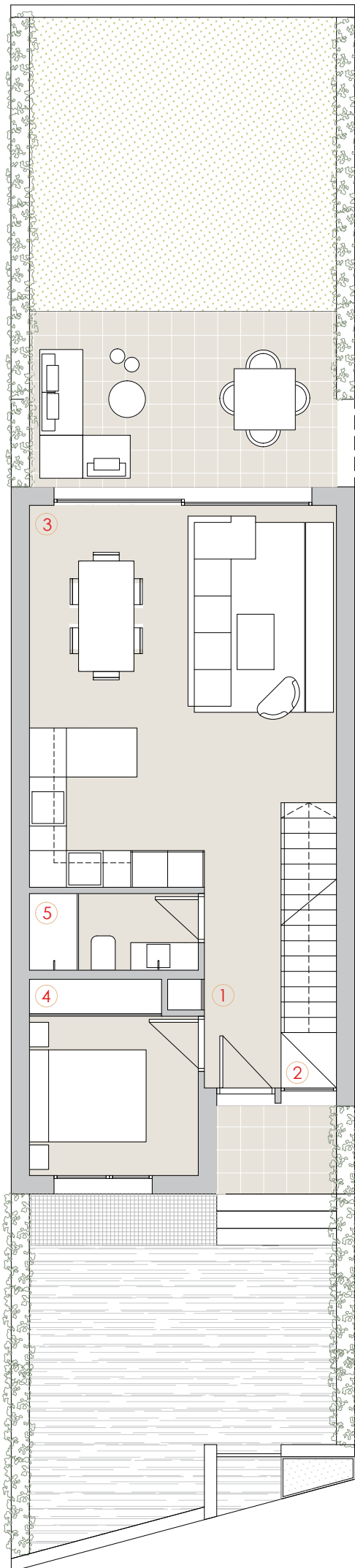
SUP. CONSTRUIDA VIVIENDA	186,53 m ²
SUP. CONSTRUIDA VIVIENDA + TERRAZA	200,62 m ²
SUP. PARCELA	142,97 m ²

BLOOMING VILLAGE

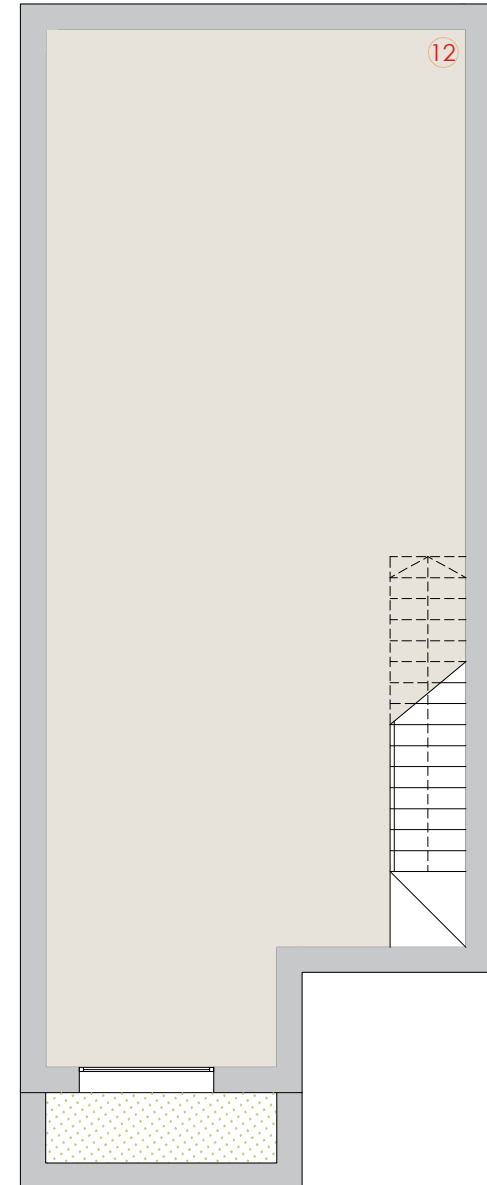
PLANTA PRIMERA



PLANTA BAJA



SÓTANO



TIPO 2.B_Adosado de 4 Dormitorios
3 Baños
Salón/Comedor de 36 m2
Cocina integrada
Jardín de 34 m2

NQ

SUPERFICIES CONSTRUIDAS

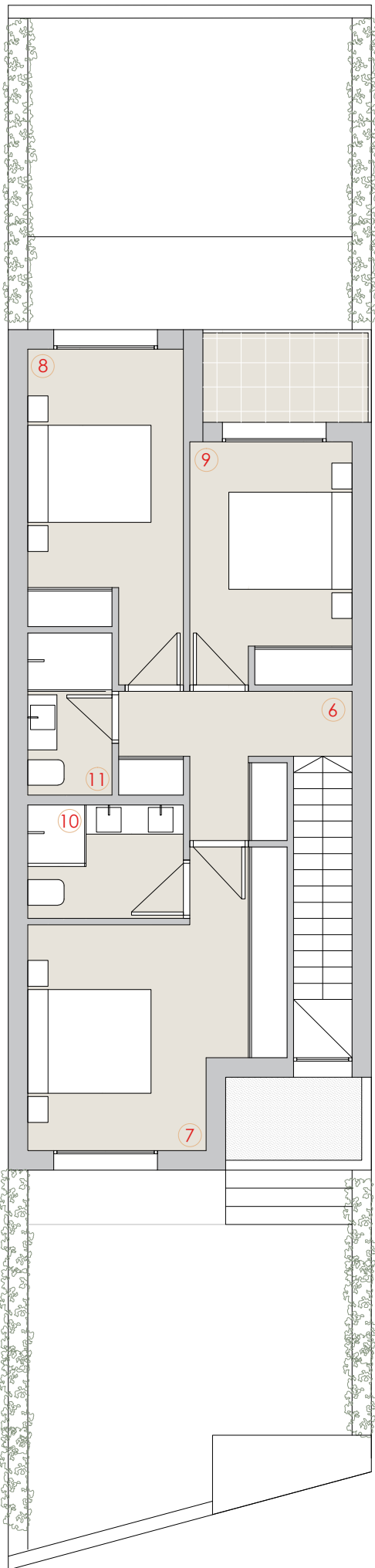
1	VESTÍBULO	5,18 m ²
2	ESCALERA	4,94 m ²
3	COCINA - SALÓN	36,00 m ²
4	DORMITORIO 1	9,95 m ²
5	C. BAÑO 1	4,06 m ²
6	DISTRIBUIDOR	7,18 m ²
7	DORMITORIO 2	16,42 m ²
8	DORMITORIO 3	13,10 m ²
9	DORMITORIO 4	10,24 m ²
10	C. BAÑO 2	4,95 m ²
11	C. BAÑO 3	3,83 m ²
12	SÓTANO	65,90 m ²
	TERRAZA CUBIERTA + TERRAZA PLANTA 1º	13,66 m ²
	PATIO	34,07 m ²
	ACCESO	25,99 m ²

TIPO 2.B

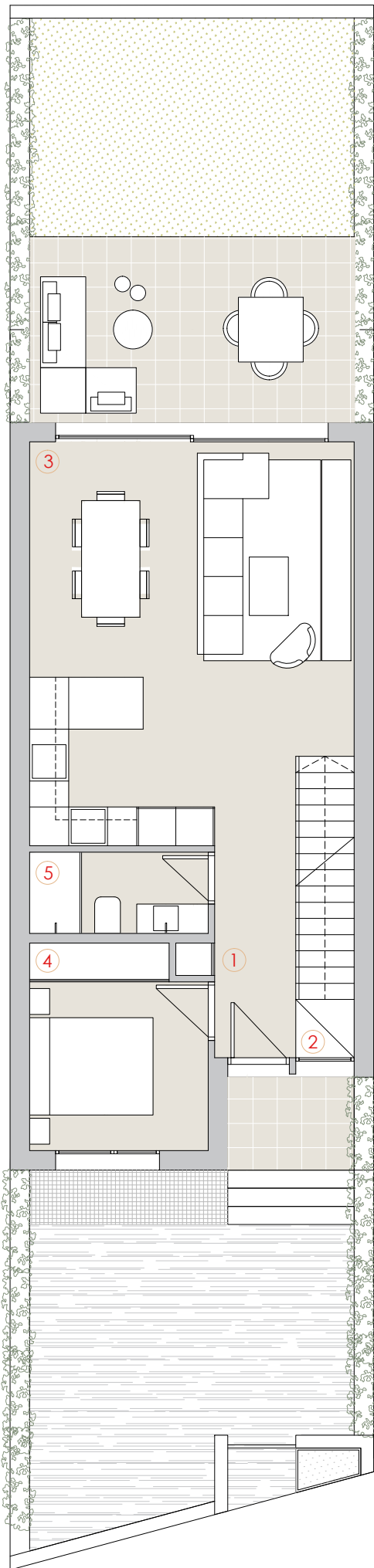
SUP. CONSTRUIDA VIVIENDA	182,10 m ²
SUP. CONSTRUIDA VIVIENDA + TERRAZA	195,76 m ²
SUP. PARCELA	131,42 m ²

BLOOMING VILLAGE

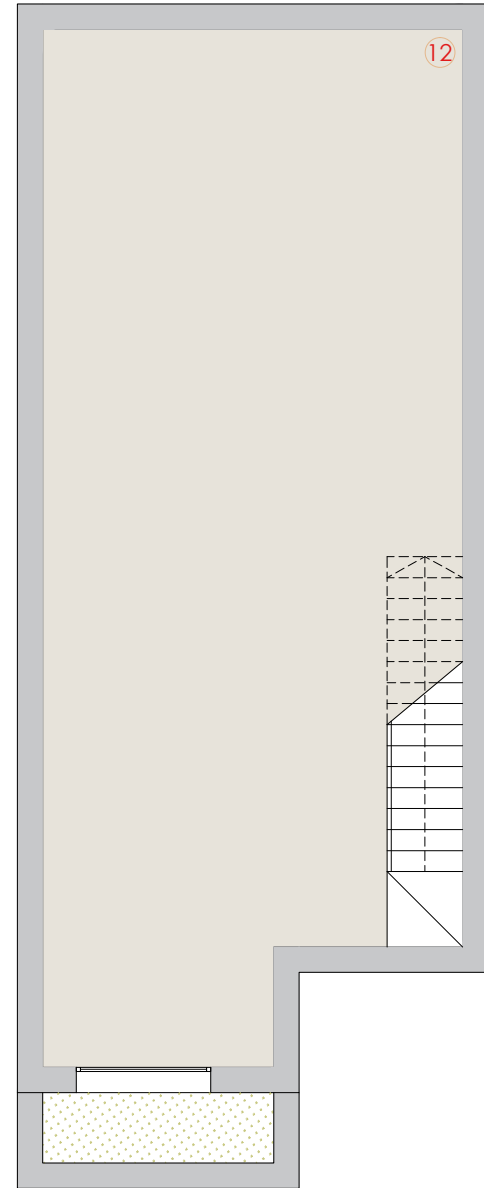
PLANTA PRIMERA



PLANTA BAJA



SÓTANO



TIPO 3.B_Adosado de 4 Dormitorios
3 Baños
Salón/Comedor de 36 m²
Cocina integrada
Jardín de 26 m²

NQ

SUPERFICIES CONSTRUIDAS

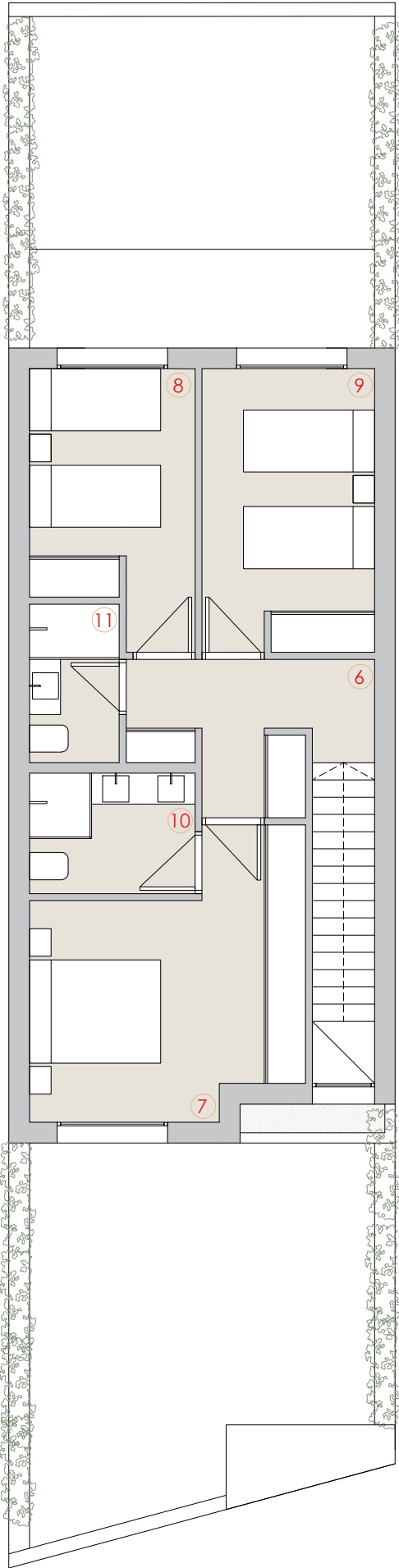
1	VESTÍBULO	5,18 m ²
2	ESCALERA	4,94 m ²
3	COCINA - SALÓN	36,00 m ²
4	DORMITORIO 1	9,95 m ²
5	C. BAÑO 1	4,06 m ²
6	DISTRIBUIDOR	7,18 m ²
7	DORMITORIO 2	16,42 m ²
8	DORMITORIO 3	13,10 m ²
9	DORMITORIO 4	10,24 m ²
10	C. BAÑO 2	4,95 m ²
11	C. BAÑO 3	3,83 m ²
12	SÓTANO	65,90 m ²
	TERRAZA CUBIERTA + TERRAZA PLANTA 1º	13,66 m ²
	PATIO	26,58 m ²
	ACCESO	26,01 m ²

TIPO 3.B

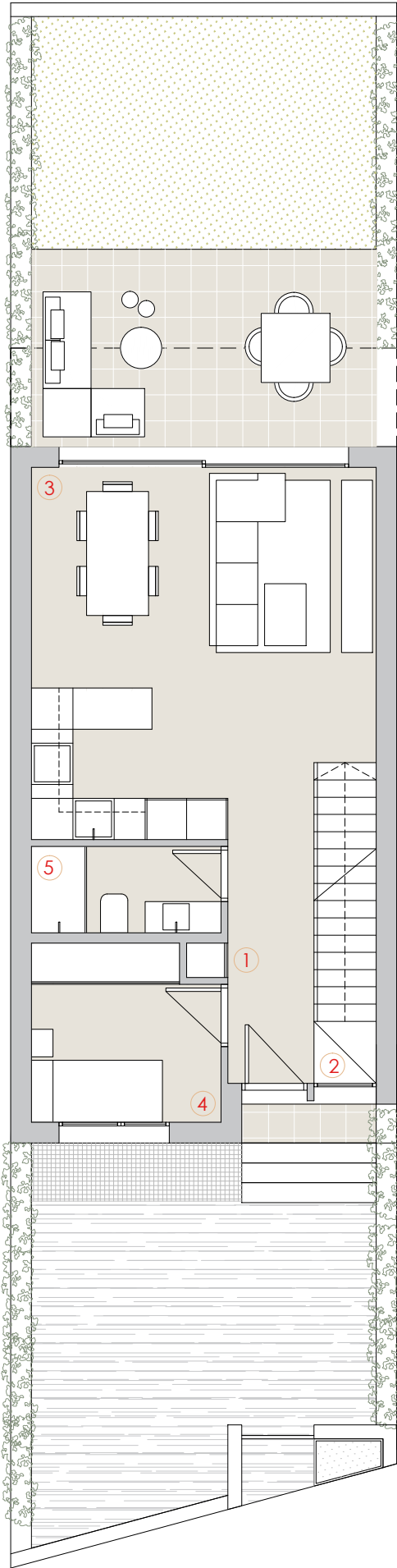
SUP. CONSTRUIDA VIVIENDA	182,10 m ²
SUP. CONSTRUIDA VIVIENDA + TERRAZA	195,76 m ²
SUP. PARCELA	123,87 m ²

BLOOMING VILLAGE

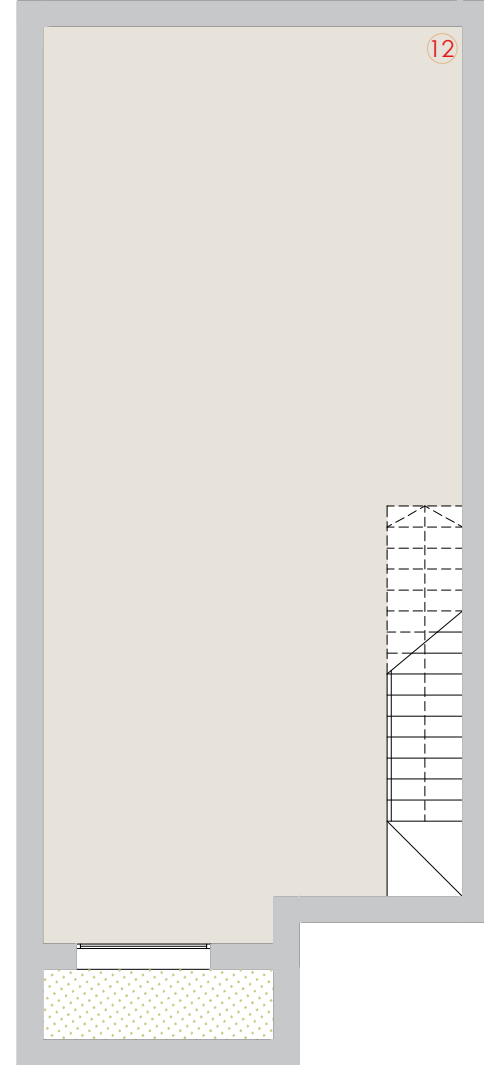
PLANTA PRIMERA



PLANTA BAJA



SÓTANO



TIPO 4.B_Adosado de 4 Dormitorios

NQ

3 Baños

Salón/Comedor de 30 m²

Cocina integrada

Jardín de 26 m²

SUPERFICIES CONSTRUIDAS

1	VESTÍBULO	5,59 m ²
2	ESCALERA	4,96 m ²
3	COCINA - SALÓN	30,77 m ²
4	DORMITORIO 1	8,04 m ²
5	C. BAÑO 1	4,07 m ²
6	DISTRIBUIDOR	7,62 m ²
7	DORMITORIO 2	16,34 m ²
8	DORMITORIO 3	10,28 m ²
9	DORMITORIO 4	12,11 m ²
10	C. BAÑO 2	4,97 m ²
11	C. BAÑO 3	3,55 m ²
12	SÓTANO	60,35 m ²
	TERRAZA CUBIERTA + TERRAZA PLANTA 1º	8,68 m ²
	PATIO	26,58 m ²
	ACCESO	26,00 m ²

TIPO 4.B

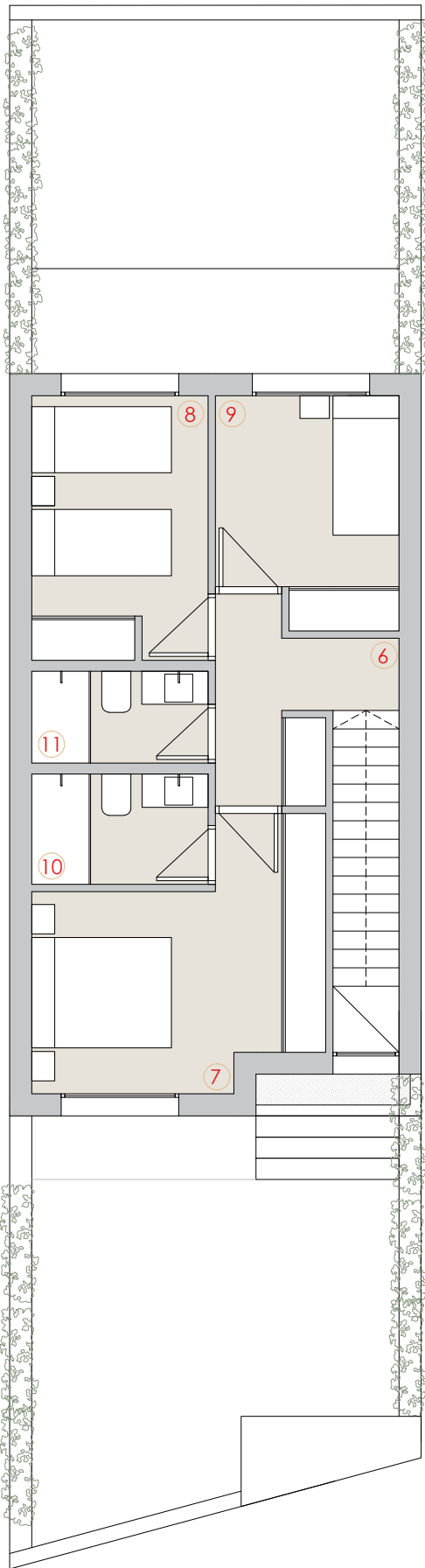
SUP. CONSTRUIDA VIVIENDA 168,65 m²

SUP. CONSTRUIDA VIVIENDA + TERRAZA 177,33 m²

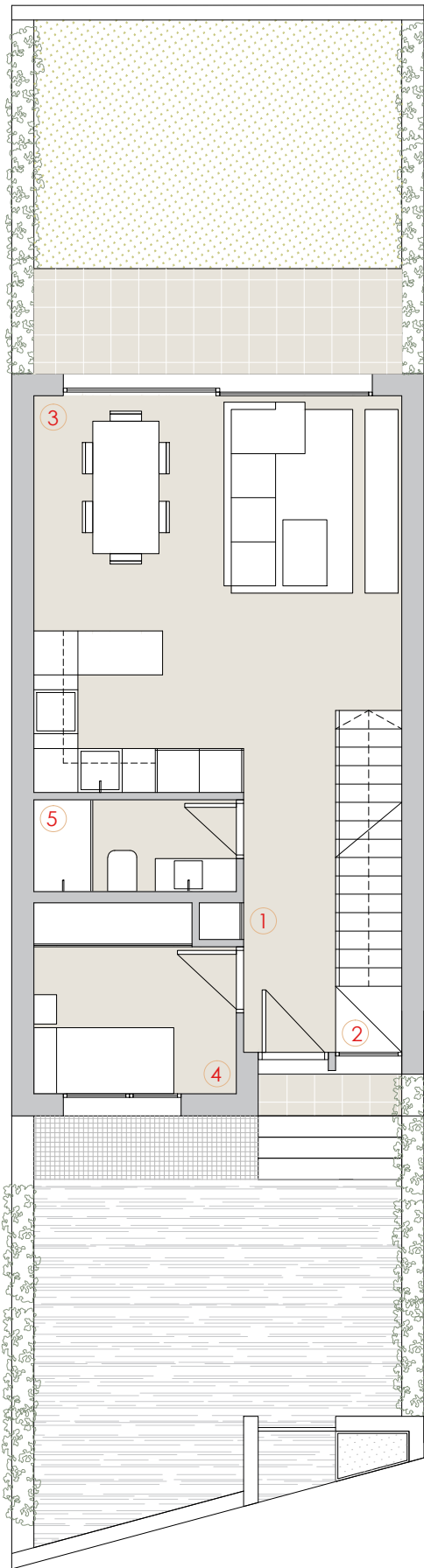
SUP. PARCELA 116,31 m²

BLOOMING VILLAGE

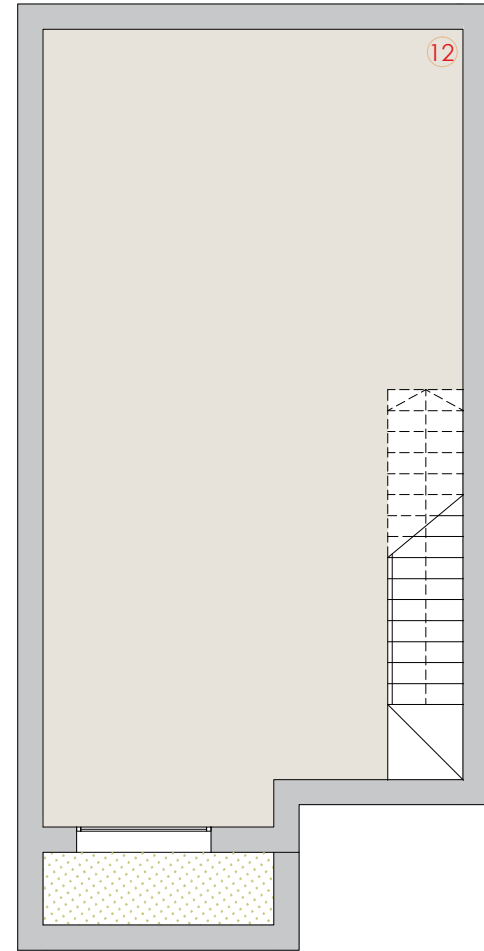
PLANTA PRIMERA



PLANTA BAJA



SÓTANO



TIPO 5.B_Adosado de 4 Dormitorios

NQ

3 Baños

Salón/Comedor de 30 m²

Cocina integrada

Jardín de 26 m²

SUPERFICIES CONSTRUIDAS

1	VESTÍBULO	5,58 m ²
2	ESCALERA	4,95 m ²
3	COCINA - SALÓN	30,71 m ²
4	DORMITORIO 1	8,02 m ²
5	C. BAÑO 1	4,06 m ²
6	DISTRIBUIDOR	7,61 m ²
7	DORMITORIO 2	14,04 m ²
8	DORMITORIO 3	10,13 m ²
9	DORMITORIO 4	8,74 m ²
10	C. BAÑO 2	4,25 m ²
11	C. BAÑO 3	3,54 m ²
12	SÓTANO	51,78 m ²
	TERRAZA CUBIERTA	1,10 m ²
	PATIO	26,58 m ²
	ACCESO	26,01 m ²

TIPO 5.B

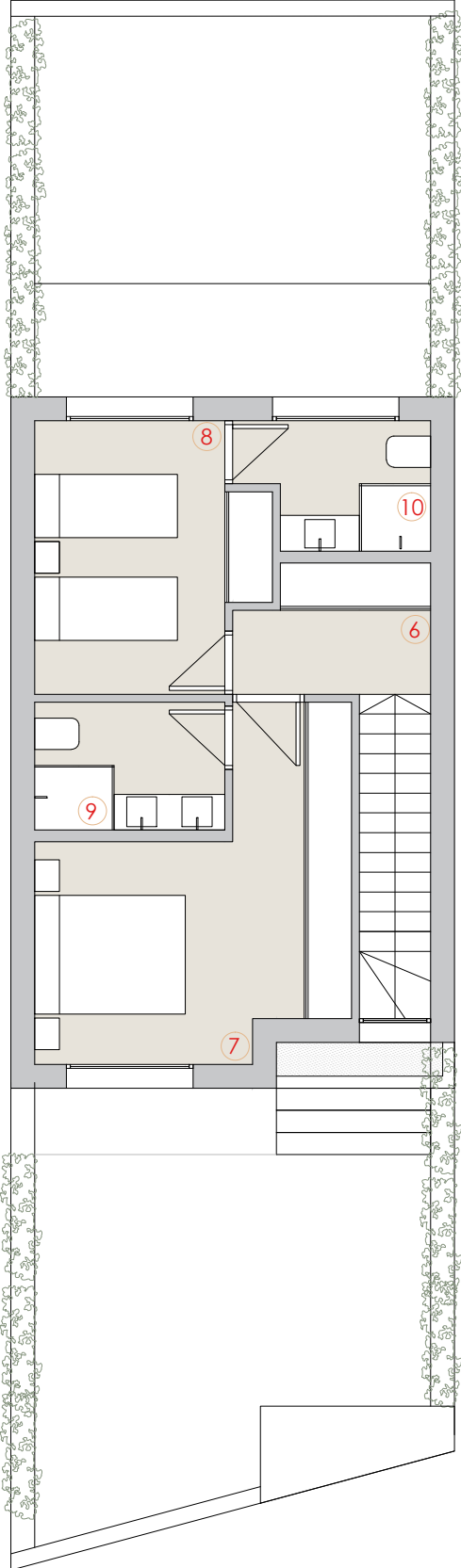
SUP. CONSTRUIDA VIVIENDA 153,42 m²

SUP. CONSTRUIDA VIVIENDA + TERRAZA 154,52 m²

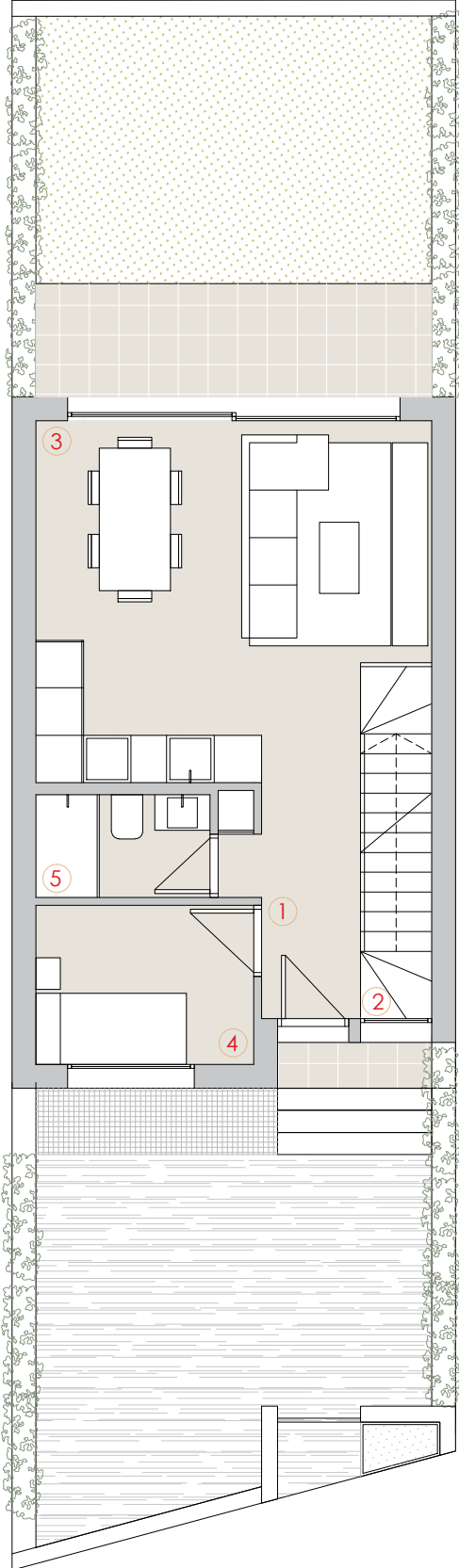
SUP. PARCELA 108,75 m²

BLOOMING VILLAGE

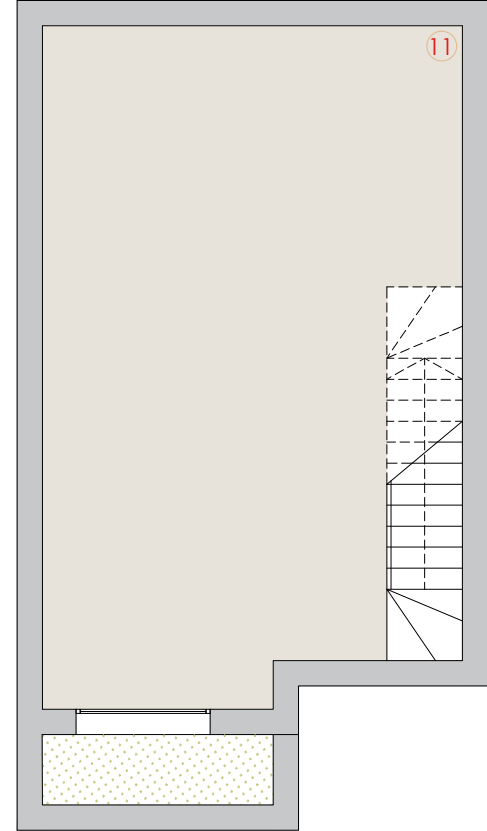
PLANTA PRIMERA



PLANTA BAJA



SÓTANO



TIPO 6.B_Adosado de 3 Dormitorios
3 Baños
Salón/Comedor de 26 m²
Cocina integrada
Jardín de 26 m²

NQ

SUPERFICIES CONSTRUIDAS

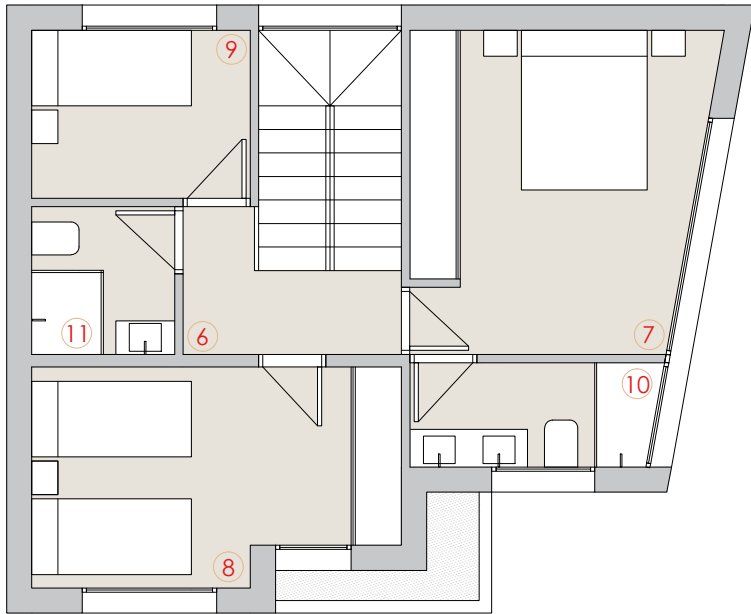
1	VESTÍBULO	5,35 m ²
2	ESCALERA	4,86 m ²
3	COCINA - SALÓN	26,16 m ²
4	DORMITORIO 1	6,71 m ²
5	C. BAÑO 1	3,47 m ²
6	DISTRIBUIDOR	4,60 m ²
7	DORMITORIO 2	15,93 m ²
8	DORMITORIO 3	11,08 m ²
9	C. BAÑO 2	4,70 m ²
10	C. BAÑO 3	4,38 m ²
11	SÓTANO	45,47 m ²
	TERRAZA CUBIERTA	1,13 m ²
	PATIO	26,58 m ²
	ACCESO	25,66 m ²

TIPO 6.B

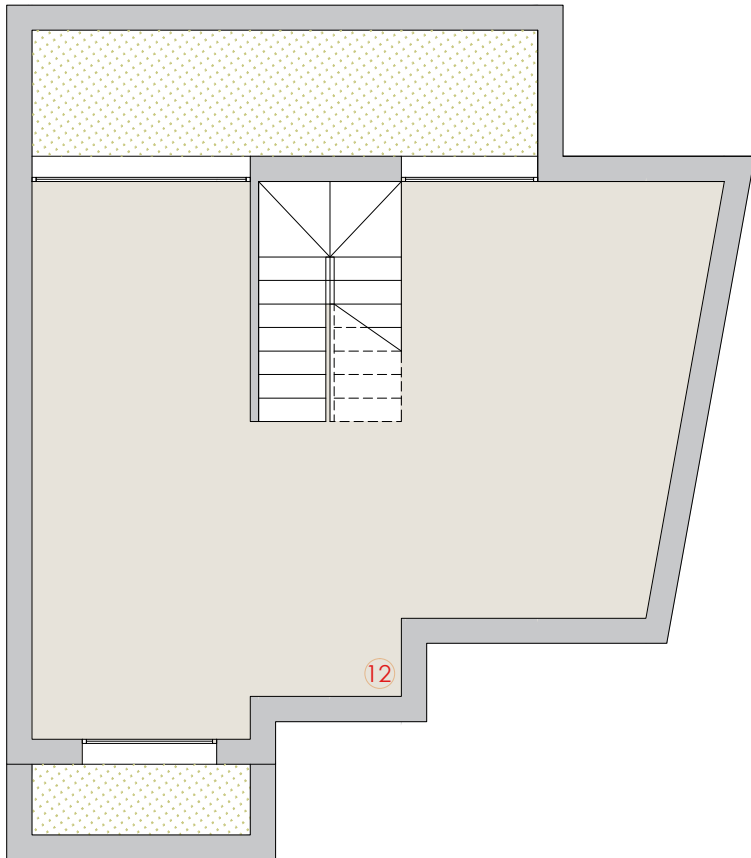
SUP. CONSTRUIDA VIVIENDA	132,71 m ²
SUP. CONSTRUIDA VIVIENDA + TERRAZA	133,84 m ²
SUP. PARCELA	101,19 m ²

BLOOMING VILLAGE

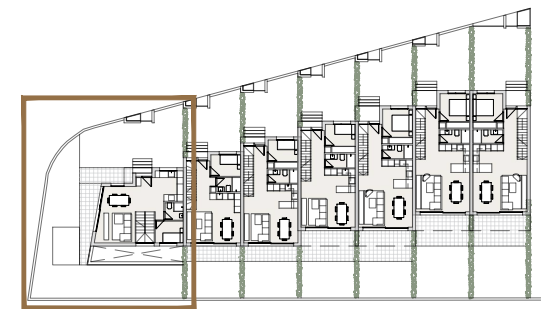
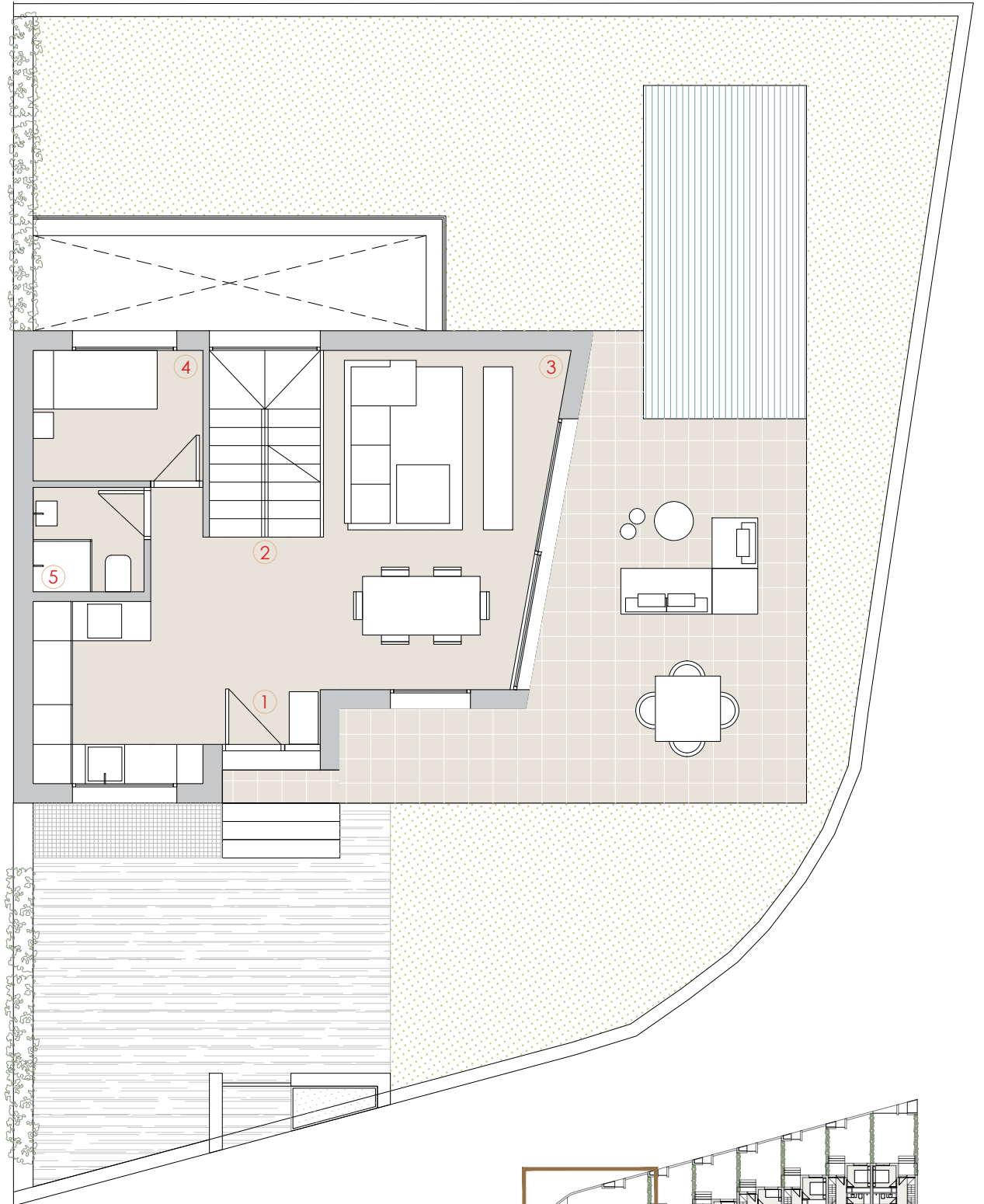
PLANTA PRIMERA



SÓTANO



PLANTA BAJA



TIPO 7.B_Adosado de 4 Dormitorios

NQ

3 Baños

Salón/Comedor de 37 m²

Cocina integrada

Jardín de 123 m²

SUPERFICIES CONSTRUIDAS

1	VESTÍBULO	2,43 m ²
2	ESCALERA	6,12 m ²
3	COCINA - SALÓN	37,79 m ²
4	DORMITORIO 1	6,55 m ²
5	C. BAÑO 1	3,43 m ²
6	DISTRIBUIDOR	4,13 m ²
7	DORMITORIO 2	16,44 m ²
8	DORMITORIO 3	13,42 m ²
9	DORMITORIO 4	6,55 m ²
10	C. BAÑO 2	4,56 m ²
11	C. BAÑO 3	3,78 m ²
12	SÓTANO	51,28 m ²
	TERRAZA CUBIERTA	2,03 m ²
	PATIO	123,27 m ²
	ACCESO	28,18 m ²

TIPO 7.B

SUP. CONSTRUIDA VIVIENDA 156,48 m²

SUP. CONSTRUIDA VIVIENDA + TERRAZA 158,51 m²

SUP. PARCELA 108,75 m²

BLOOMING VILLAGE

