

# DAIMÚS

B · E · A · C · H

La combinación perfecta entre mar y montaña en las mejores playas de la Safor.





Daimús Beach es un residencial entre mar y montaña, en el que el sol baña su arquitectura y la esencia Mediterránea marca el paso del tiempo....

El edificio consta de 40 viviendas, una urbanización tranquila con vistas al mar, piscina y zonas ajardinadas en las plantas bajas. También incluye garajes y trasteros.





DAIMÚS TIENE LAS MEJORES PLAYAS DE LA SAFOR.  
El residencial, ubicado en la mejor zona cerca de todos los servicios  
está a 5 minutos de Gandia, donde puedes encontrar el AVE y  
aparecer en Daimús en dos horas desde Madrid.

Los espacios interiores, abiertos y espaciosos destacan por su luminosidad, nuestras viviendas de 2 y 3 dormitorios, con grandes terrazas y cocinas abiertas harán de tus vacaciones el espacio perfecto para desconectar



# MEMORIAS DE CALIDADES

## FACHADAS

- Formada por ladrillo panel, mortero de exterior y pintura plástica blanca
- Aislamiento térmico y acústico de lana de roca de alta densidad

## CARPINTERIA EXTERIOR

- Carpintería de aluminio con rotura de puente térmico. Vidrios dobles
- Puerta de entrada a la vivienda de seguridad.

## CARPINTERIA INTERIOR

- Puertas de paso y armarios lisos de color blanco

## INSTALACIONES

- Preinstalación de aire acondicionado por conductos
- ACS mediante aerotermia

## BAÑOS

- Sanitarios de porcelana sanitaria en color blanco
- Duchas enrasadas y con mampara
- Griferías monomando
- Alicatados de gres porcelánico (color a elegir por la Dirección Facultativa)

## SOLADOS

- Interiores de las viviendas de gres porcelánico y exteriores antideslizantes (color a elegir por la Dirección Facultativa)

## PINTURAS

- Pintura plástica lisa de color blanco

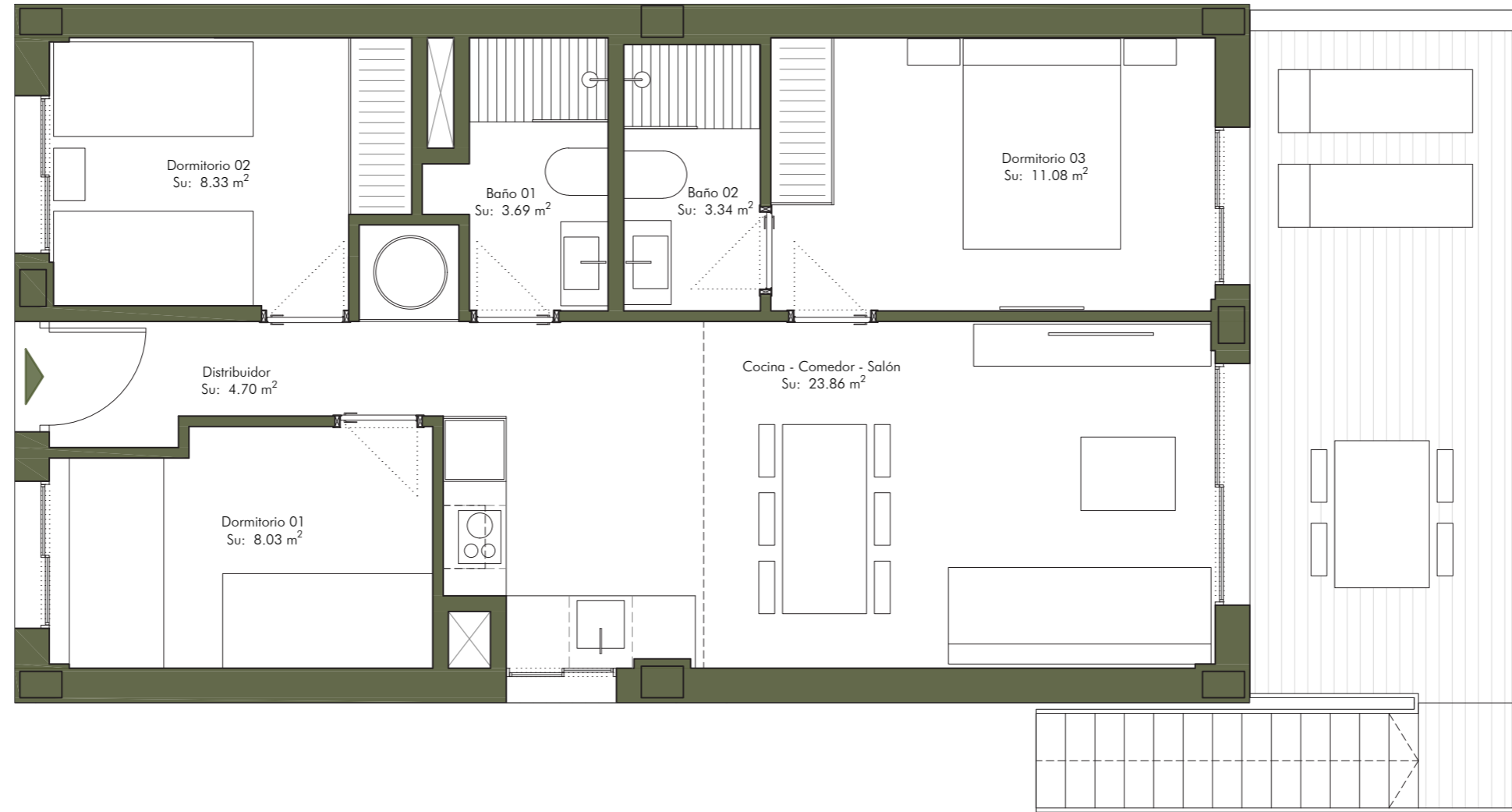
## COCINAS

- Muebles altos y bajos con encimera de mármol
- Equipamiento con placa vitrocerámica, horno, campana extractora, fregadero de acero inoxidable y grifería monomando

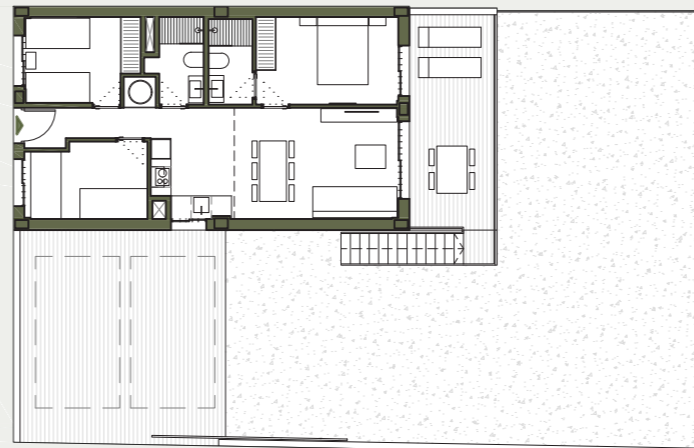
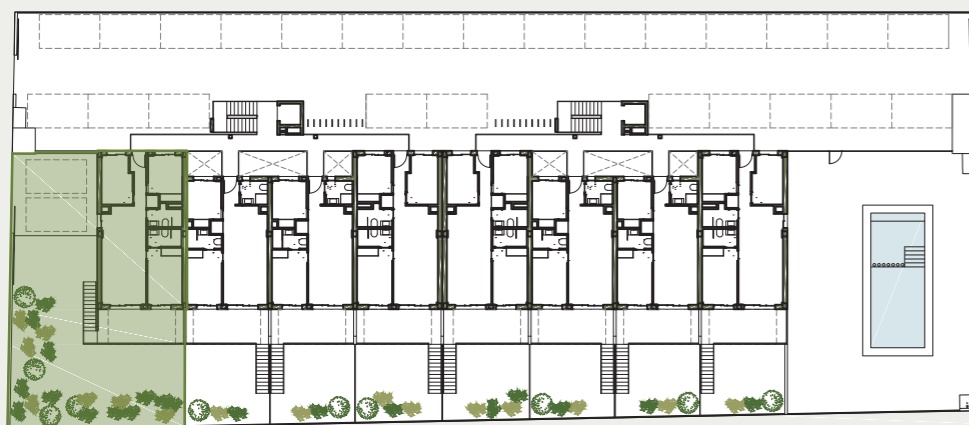
## EQUIPAMIENTO

- Piscina y jardín comunitario
- Plazas de aparcamiento y trasteros en zonas comunes.





**EMPLAZAMIENTO**



**SUPERFICIES APROXIMADAS**

SUPERFICIE ÚTIL VIVIENDA:.....	63,02 m <sup>2</sup>
SUPERFICIE CONSTRUIDA VIVIENDA:.....	76,38 m <sup>2</sup>
SUPERFICIE CONSTRUIDA EXTERIOR TERRAZA:.....	21,45m <sup>2</sup>
SUPERFICIE CONSTRUIDA EXTERIOR JARDÍN:.....	164,13m <sup>2</sup>

**Escala gráfica**

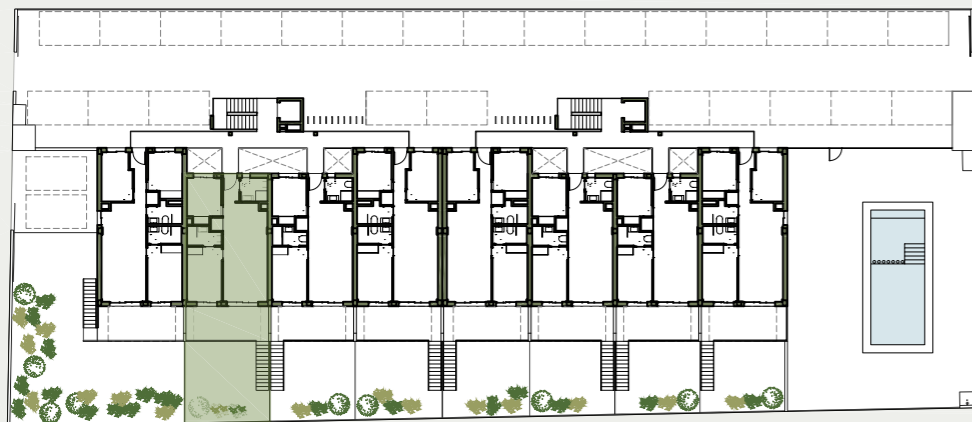


Documentación informativa sin carácter contractual y meramente ilustrativa sujeta a modificaciones por exigencias de orden técnico, jurídico o comercial de la dirección facultativa o autoridad competente. El equipamiento de las viviendas será el indicado en la memoria de calidades.





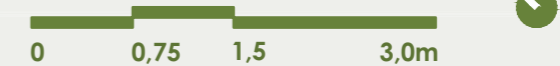
**EMPLAZAMIENTO**



**SUPERFICIES APROXIMADAS**

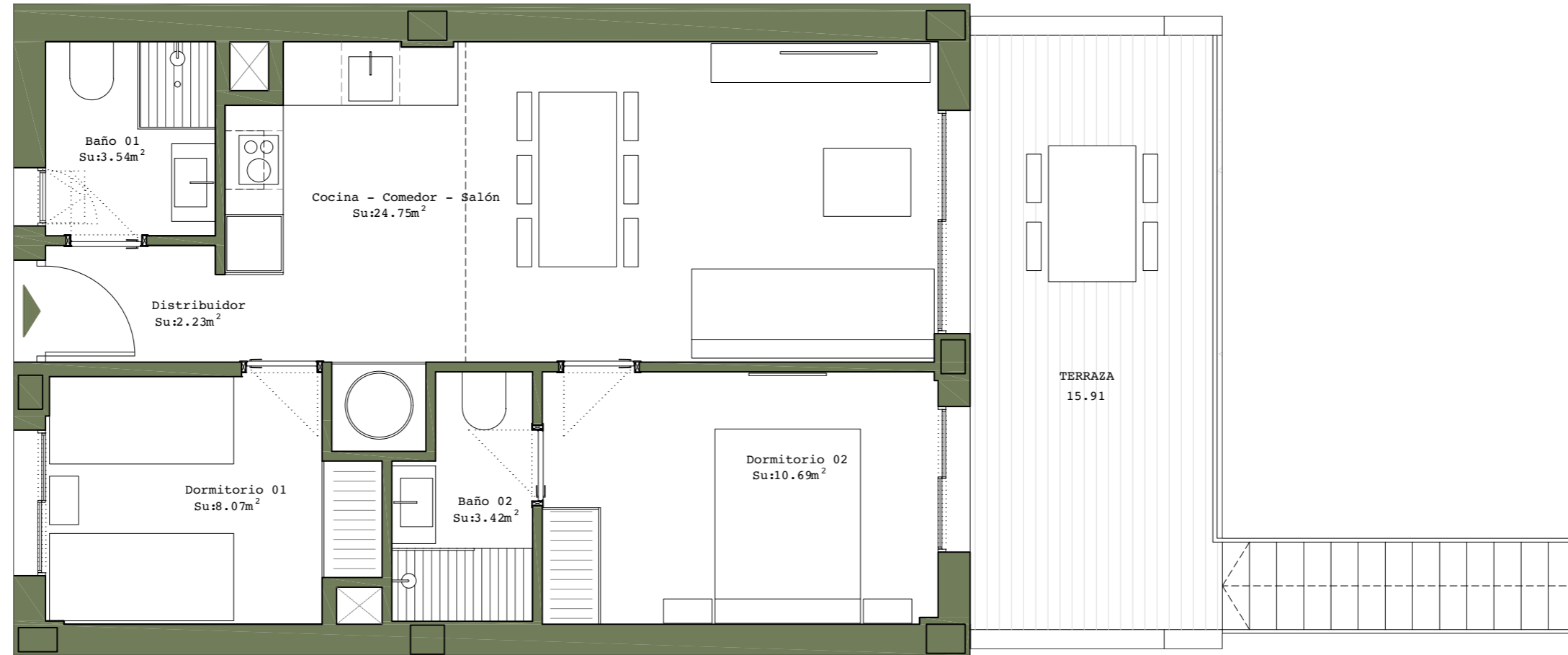
SUPERFICIE ÚTIL VIVIENDA:	52,73 m <sup>2</sup>
SUPERFICIE CONSTRUIDA VIVIENDA:	62,32m <sup>2</sup>
SUPERFICIE CONSTRUIDA EXTERIOR TERRAZA:	19,48m <sup>2</sup>
SUPERFICIE CONSTRUIDA EXTERIOR JARDÍN:	33,94m <sup>2</sup>

**Escala gráfica**

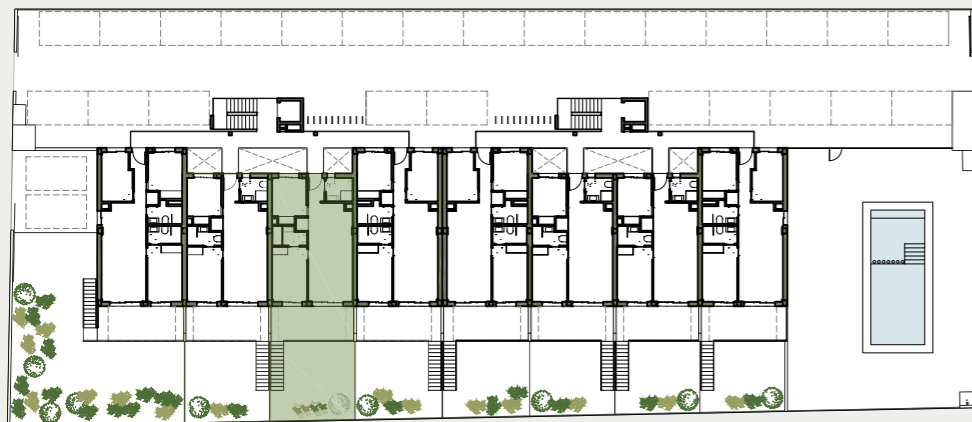


Documentación informativa sin carácter contractual y meramente ilustrativa sujeta a modificaciones por exigencias de orden técnico, jurídico o comercial de la dirección facultativa o autoridad competente. El equipamiento de las viviendas será el indicado en la memoria de calidades.





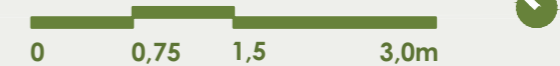
**EMPLAZAMIENTO**



**SUPERFICIES APROXIMADAS**

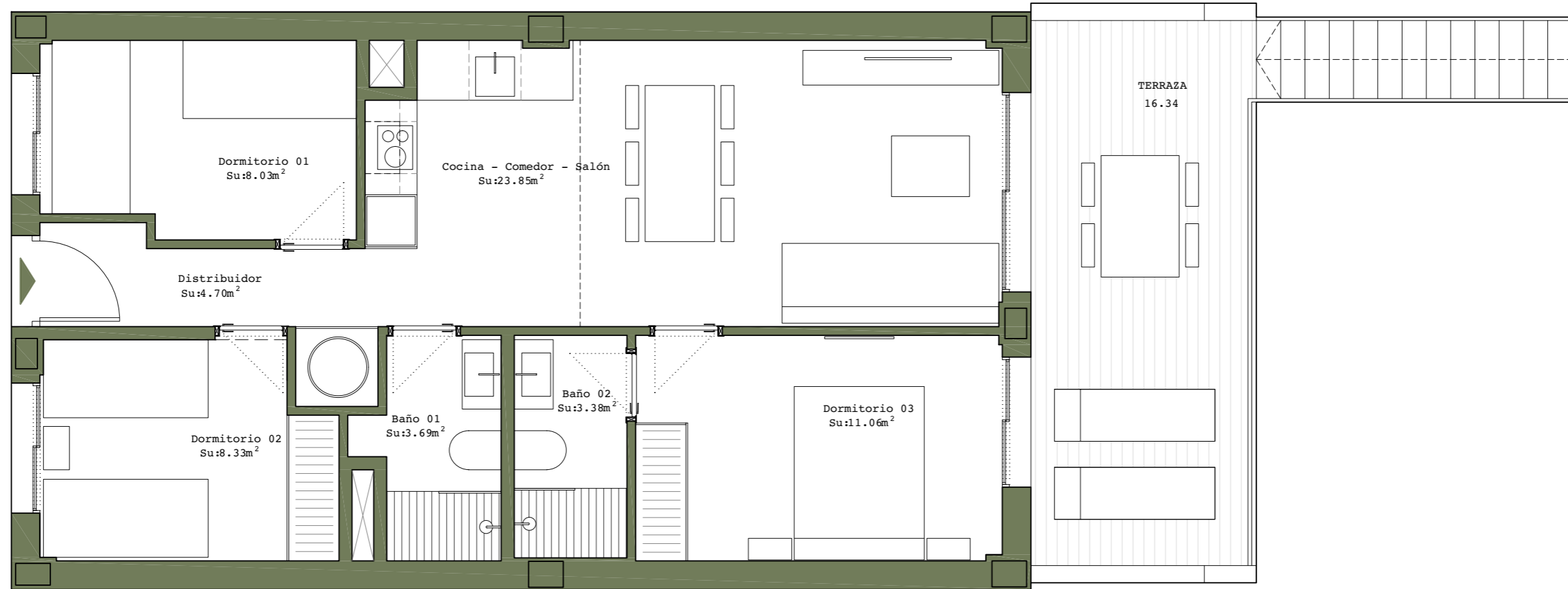
SUPERFICIE ÚTIL VIVIENDA:.....	52,72 m <sup>2</sup>
SUPERFICIE CONSTRUIDA VIVIENDA:.....	62,66m <sup>2</sup>
SUPERFICIE CONSTRUIDA EXTERIOR TERRAZA:.....	19,48m <sup>2</sup>
SUPERFICIE CONSTRUIDA EXTERIOR JARDÍN:.....	33,42m <sup>2</sup>

**Escala gráfica**

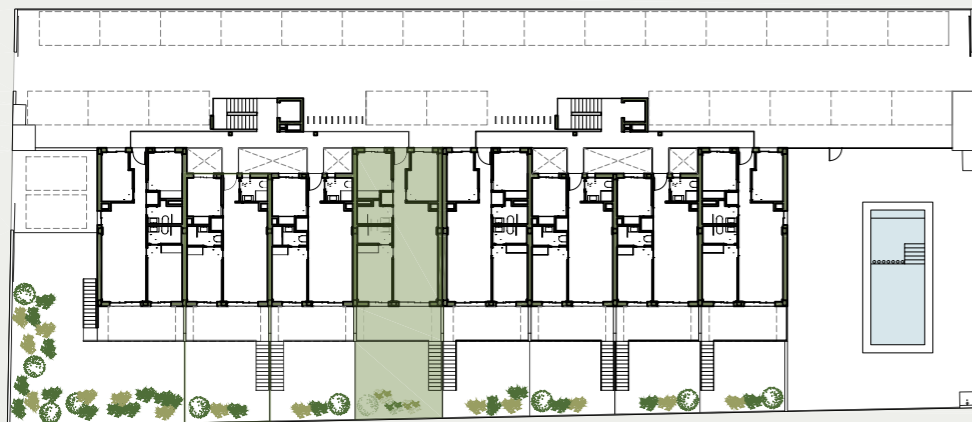


Documentación informativa sin carácter contractual y meramente ilustrativa sujeta a modificaciones por exigencias de orden técnico, jurídico o comercial de la dirección facultativa o autoridad competente. El equipamiento de las viviendas será el indicado en la memoria de calidades.





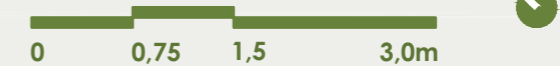
**EMPLAZAMIENTO**



**SUPERFICIES APROXIMADAS**

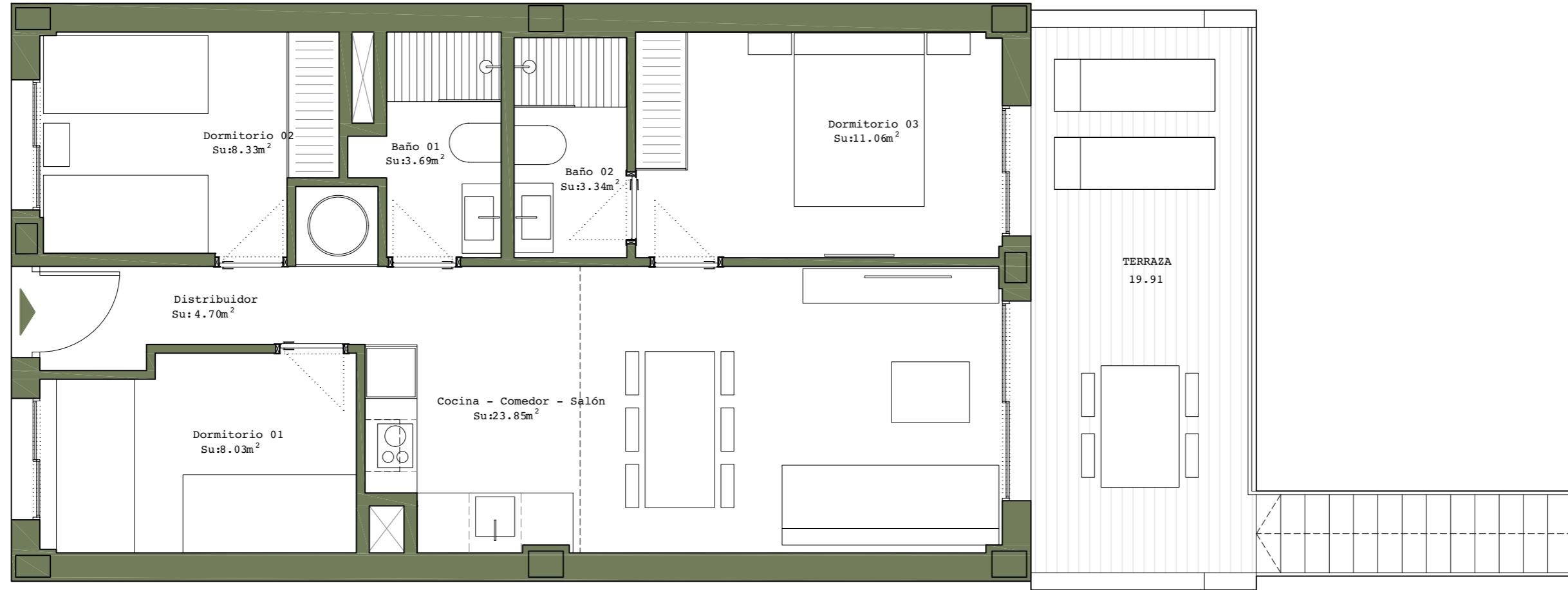
SUPERFICIE ÚTIL VIVIENDA:.....	63,04 m <sup>2</sup>
SUPERFICIE CONSTRUIDA VIVIENDA:.....	74,44m <sup>2</sup>
SUPERFICIE CONSTRUIDA EXTERIOR TERRAZA:.....	19,91m <sup>2</sup>
SUPERFICIE CONSTRUIDA EXTERIOR JARDÍN:.....	33,27m <sup>2</sup>

**Escala gráfica**

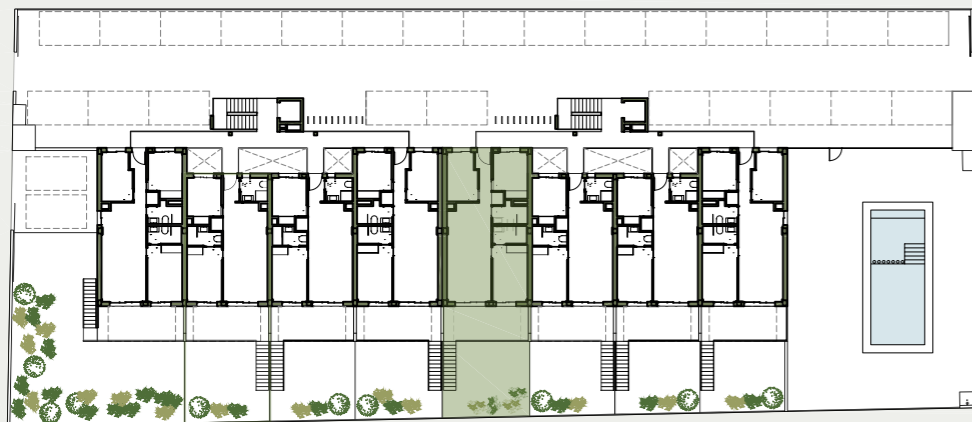


Documentación informativa sin carácter contractual y meramente ilustrativa sujeta a modificaciones por exigencias de orden técnico, jurídico o comercial de la dirección facultativa o autoridad competente. El equipamiento de las viviendas será el indicado en la memoria de calidades.





## EMPLAZAMIENTO



## SUPERFICIES APROXIMADAS

SUPERFICIE ÚTIL VIVIENDA:	63,03 m <sup>2</sup>
SUPERFICIE CONSTRUIDA VIVIENDA:	74,44m <sup>2</sup>
SUPERFICIE CONSTRUIDA EXTERIOR TERRAZA:	19,91m <sup>2</sup>
SUPERFICIE CONSTRUIDA EXTERIOR JARDÍN:	33,43m <sup>2</sup>

### Escala gráfica

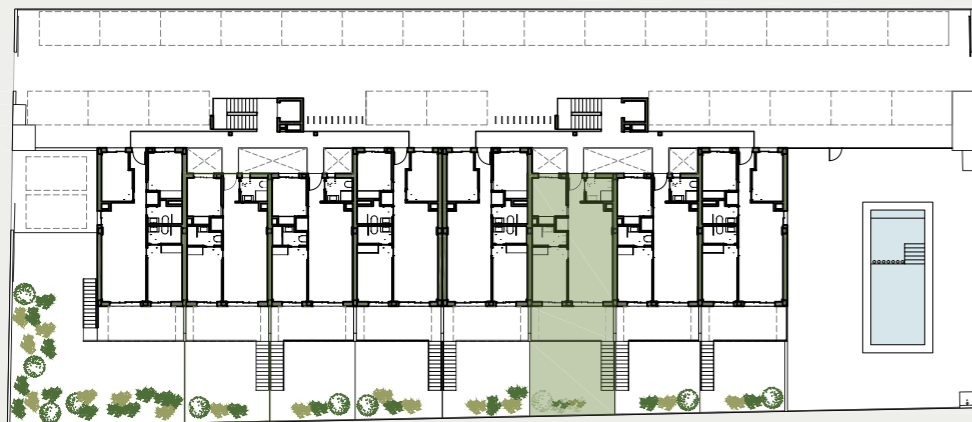


Documentación informativa sin carácter contractual y meramente ilustrativa sujeta a modificaciones por exigencias de orden técnico, jurídico o comercial de la dirección facultativa o autoridad competente. El equipamiento de las viviendas será el indicado en la memoria de calidades.





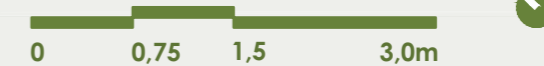
**EMPLAZAMIENTO**



**SUPERFICIES APROXIMADAS**

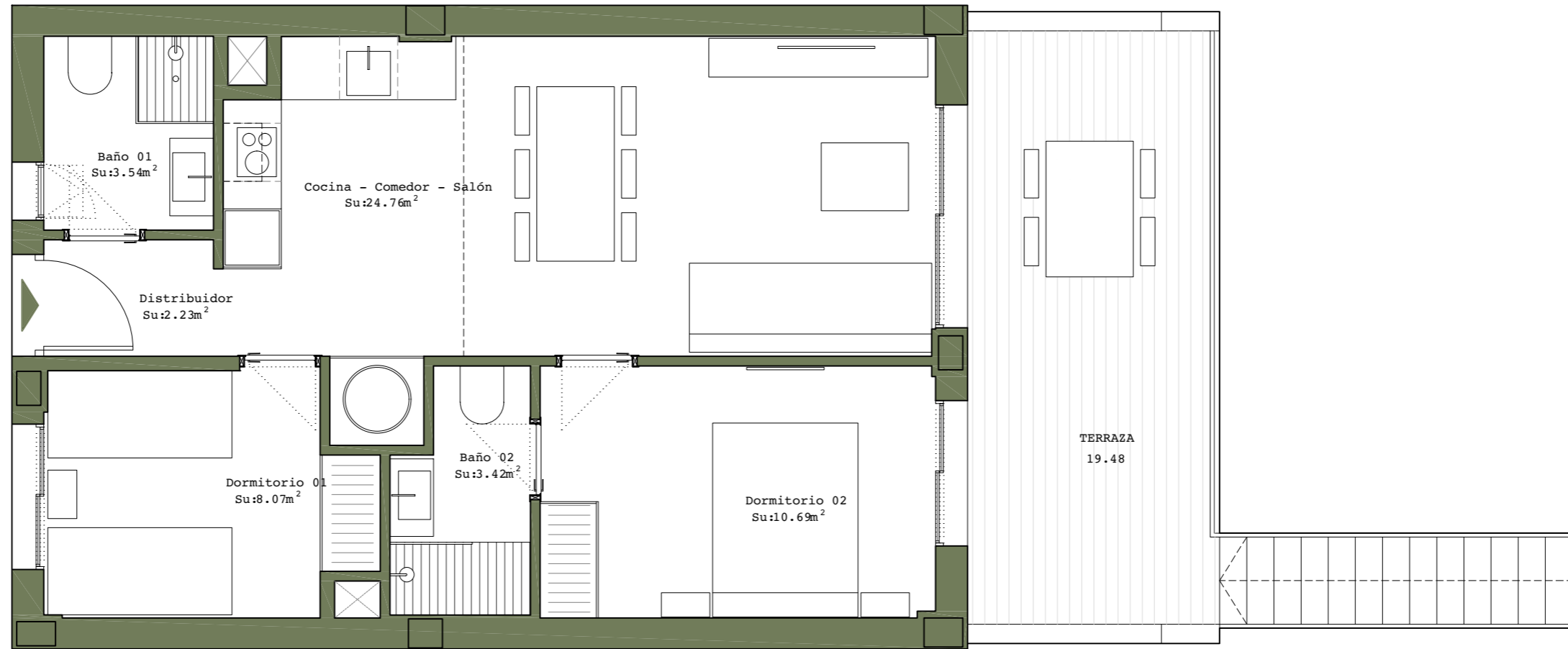
SUPERFICIE ÚTIL VIVIENDA:.....	52,73 m <sup>2</sup>
SUPERFICIE CONSTRUIDA VIVIENDA:.....	62,31m <sup>2</sup>
SUPERFICIE CONSTRUIDA EXTERIOR TERRAZA:.....	19,48m <sup>2</sup>
SUPERFICIE CONSTRUIDA EXTERIOR JARDÍN:.....	30,69m <sup>2</sup>

**Escala gráfica**

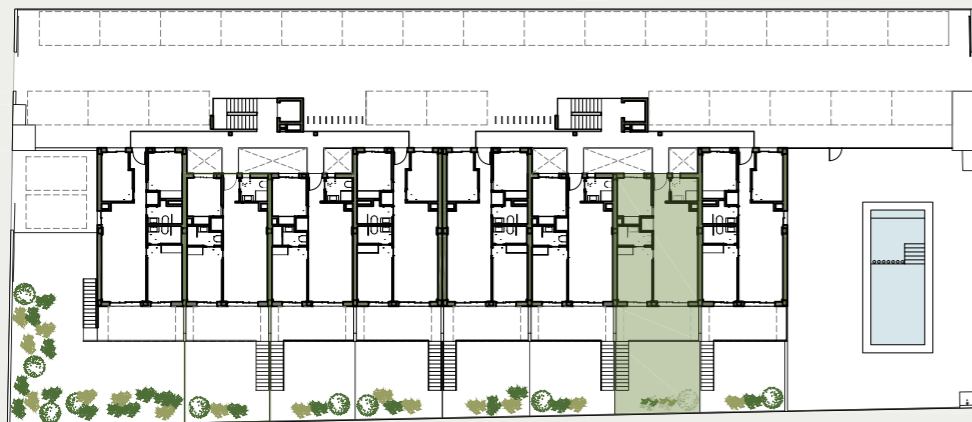


Documentación informativa sin carácter contractual y meramente ilustrativa sujeta a modificaciones por exigencias de orden técnico, jurídico o comercial de la dirección facultativa o autoridad competente. El equipamiento de las viviendas será el indicado en la memoria de calidades.





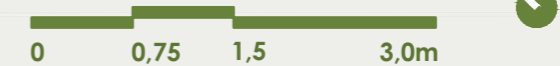
**EMPLAZAMIENTO**



**SUPERFICIES APROXIMADAS**

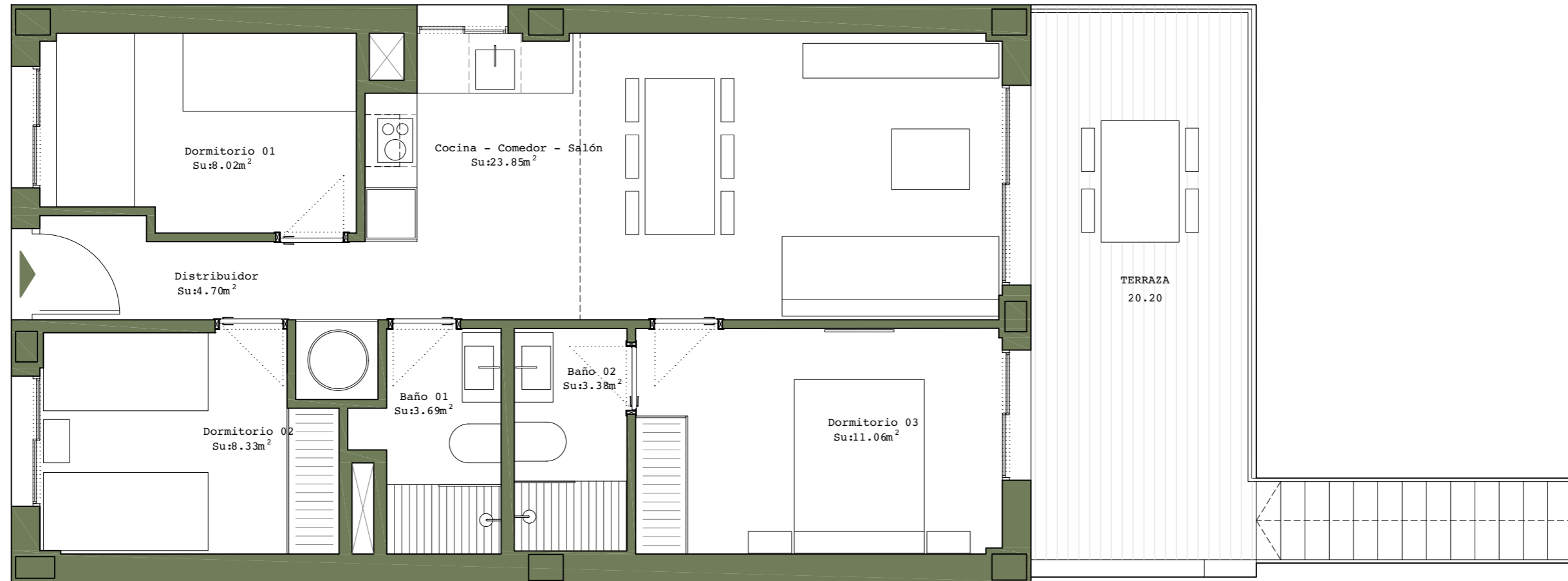
SUPERFICIE ÚTIL VIVIENDA:.....	52,71 m <sup>2</sup>
SUPERFICIE CONSTRUIDA VIVIENDA:.....	62,31m <sup>2</sup>
SUPERFICIE CONSTRUIDA EXTERIOR TERRAZA:.....	19,48m <sup>2</sup>
SUPERFICIE CONSTRUIDA EXTERIOR JARDÍN:.....	29,89m <sup>2</sup>

**Escala gráfica**

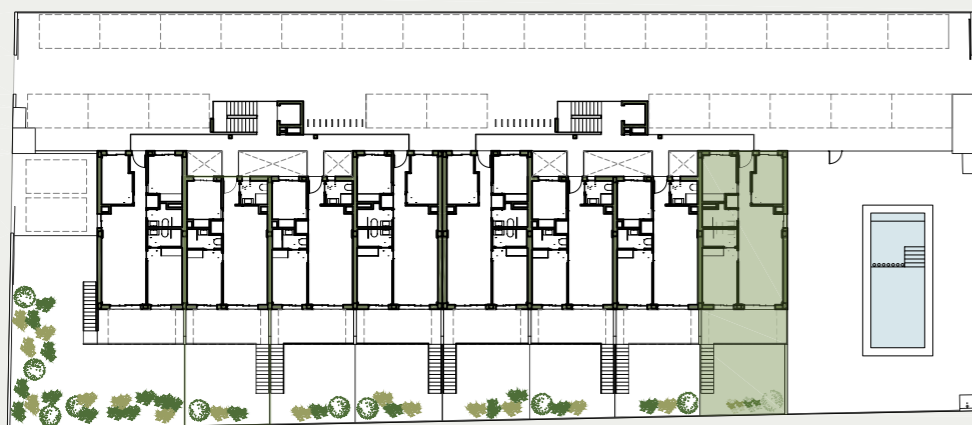


Documentación informativa sin carácter contractual y meramente ilustrativa sujeta a modificaciones por exigencias de orden técnico, jurídico o comercial de la dirección facultativa o autoridad competente. El equipamiento de las viviendas será el indicado en la memoria de calidades.





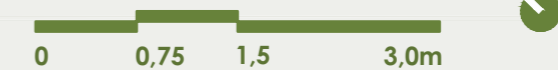
## EMPLAZAMIENTO



## SUPERFICIES APROXIMADAS

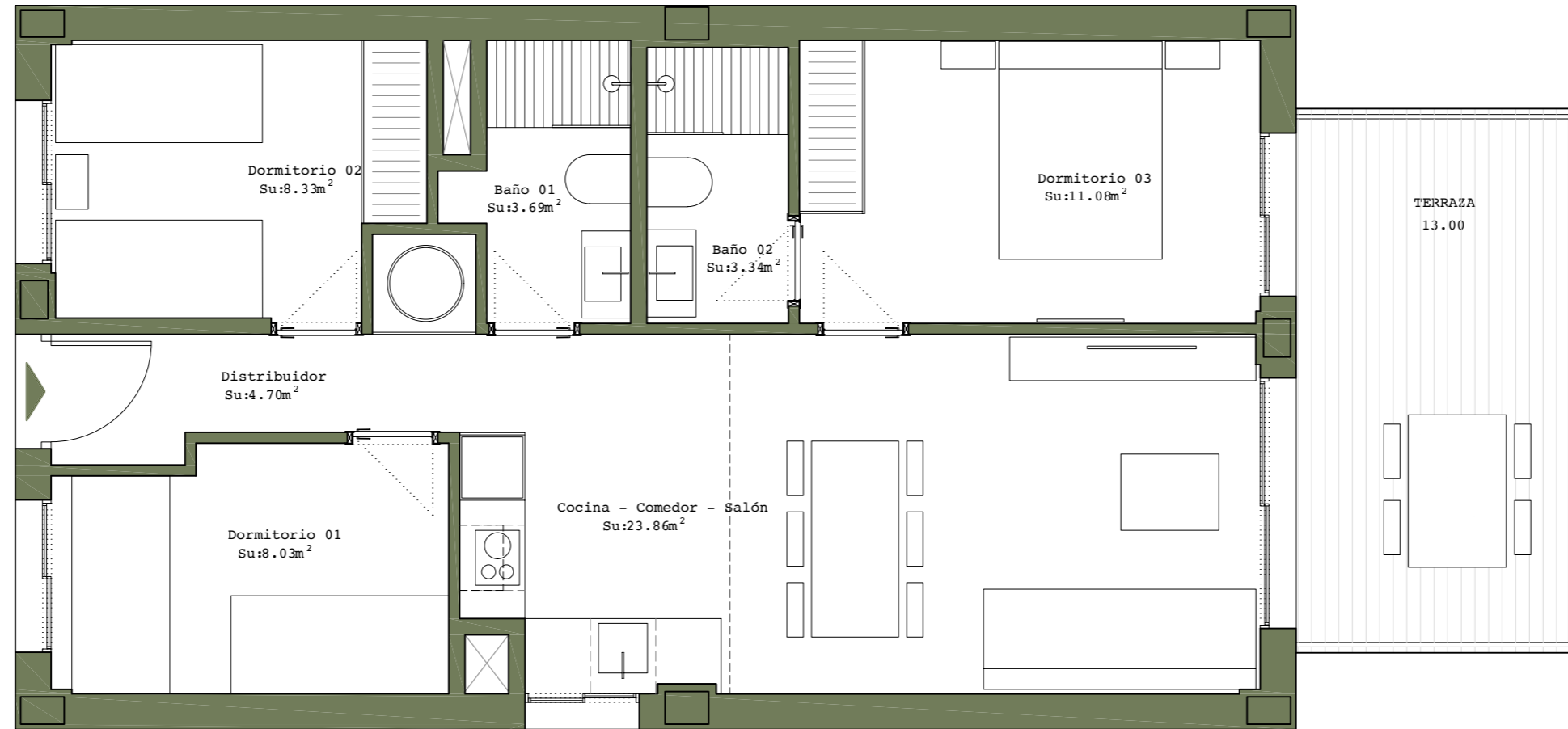
SUPERFICIE ÚTIL VIVIENDA:	63,02 m <sup>2</sup>
SUPERFICIE CONSTRUIDA VIVIENDA:	76,32m <sup>2</sup>
SUPERFICIE CONSTRUIDA EXTERIOR TERRAZA:	20,20m <sup>2</sup>
SUPERFICIE CONSTRUIDA EXTERIOR JARDÍN:	29,07m <sup>2</sup>

### Escala gráfica

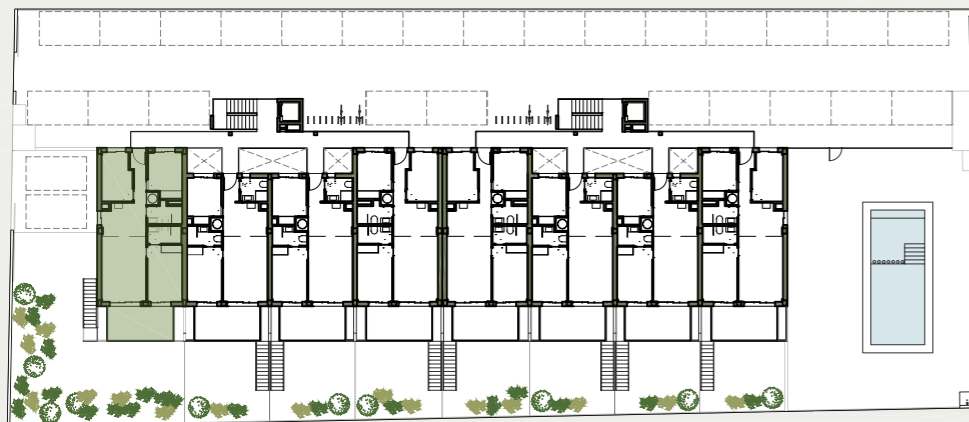


Documentación informativa sin carácter contractual y meramente ilustrativa sujeta a modificaciones por exigencias de orden técnico, jurídico o comercial de la dirección facultativa o autoridad competente. El equipamiento de las viviendas será el indicado en la memoria de calidades.





## EMPLAZAMIENTO



## SUPERFICIES APROXIMADAS

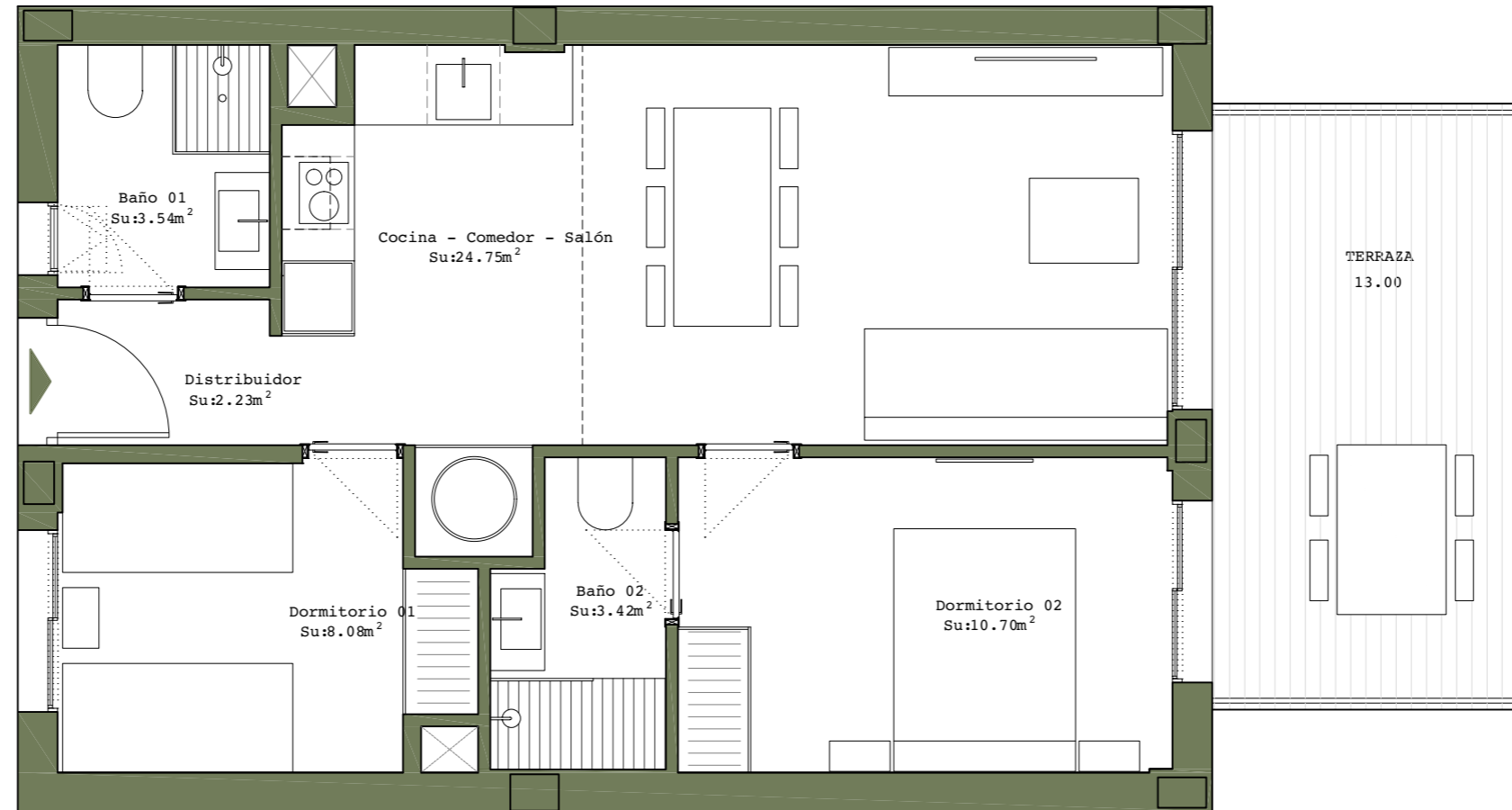
SUPERFICIE ÚTIL VIVIENDA:	63,03 m <sup>2</sup>
SUPERFICIE CONSTRUIDA VIVIENDA:	76,32m <sup>2</sup>
SUPERFICIE CONSTRUIDA EXTERIOR TERRAZA:	13,00m <sup>2</sup>
SUPERFICIE CONSTRUIDA EXTERIOR JARDÍN:	00,00m <sup>2</sup>

### Escala gráfica

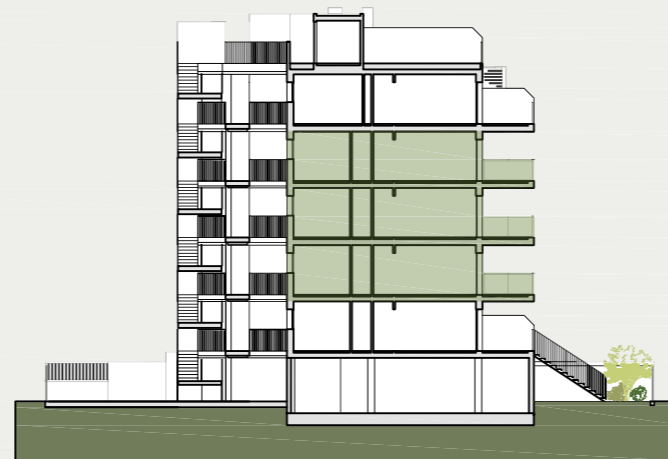
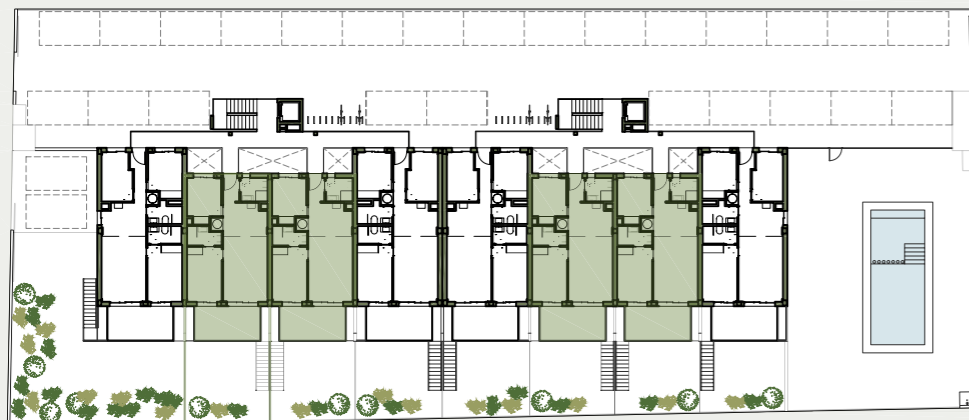
0 0,75 1,5 3,0m

Documentación informativa sin carácter contractual y meramente ilustrativa sujeta a modificaciones por exigencias de orden técnico, jurídico o comercial de la dirección facultativa o autoridad competente. El equipamiento de las viviendas será el indicado en la memoria de calidades.





## EMPLAZAMIENTO



## SUPERFICIES APROXIMADAS

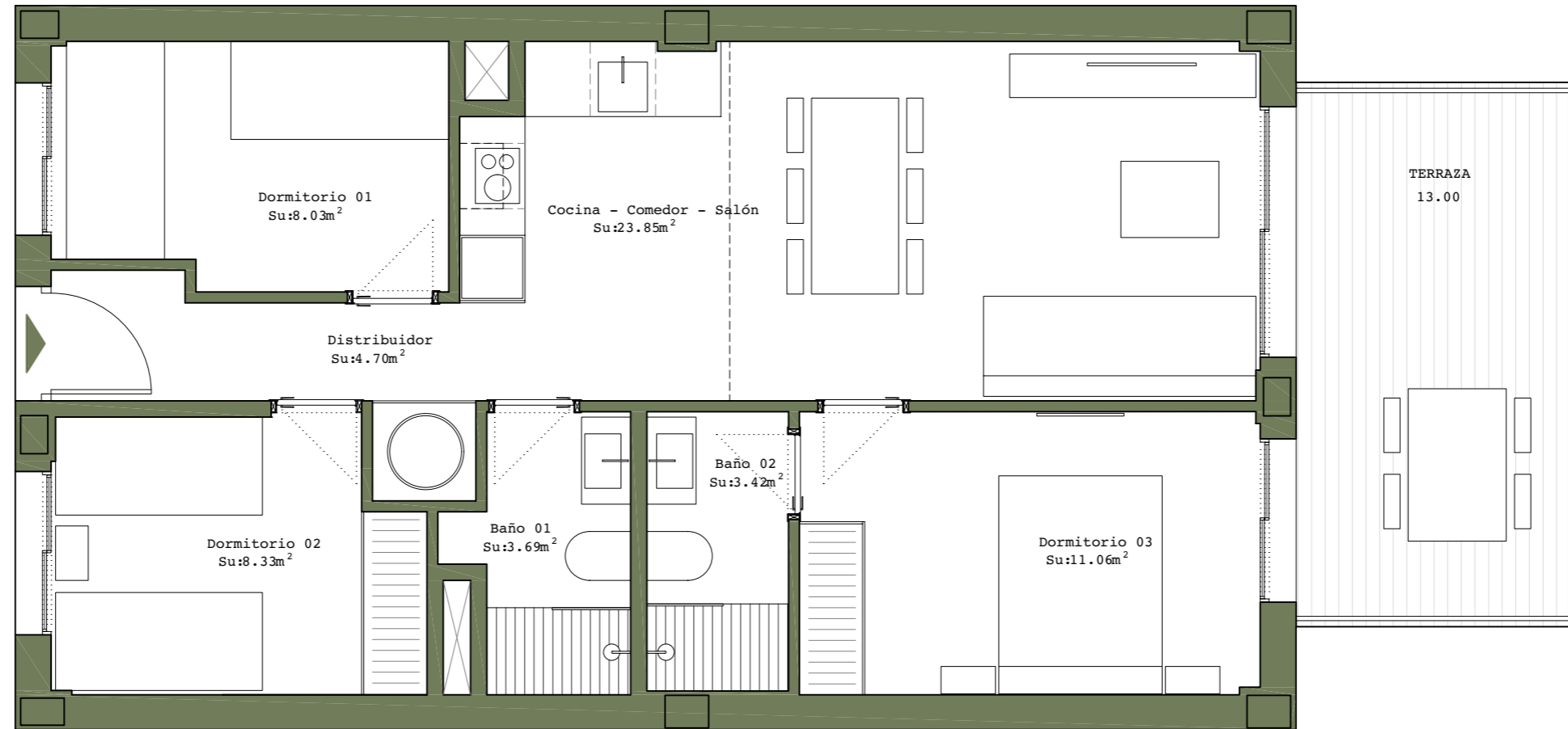
SUPERFICIE ÚTIL VIVIENDA:	52,72 m <sup>2</sup>
SUPERFICIE CONSTRUIDA VIVIENDA:	62,31m <sup>2</sup>
SUPERFICIE CONSTRUIDA EXTERIOR TERRAZA:	13,00m <sup>2</sup>
SUPERFICIE CONSTRUIDA EXTERIOR JARDÍN:	00,00m <sup>2</sup>

### Escala gráfica

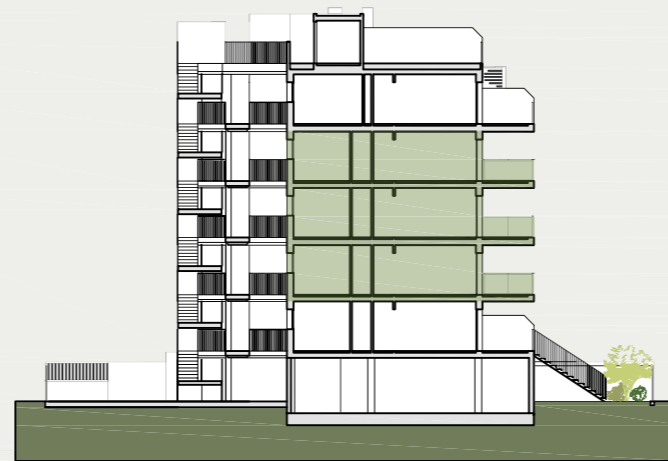
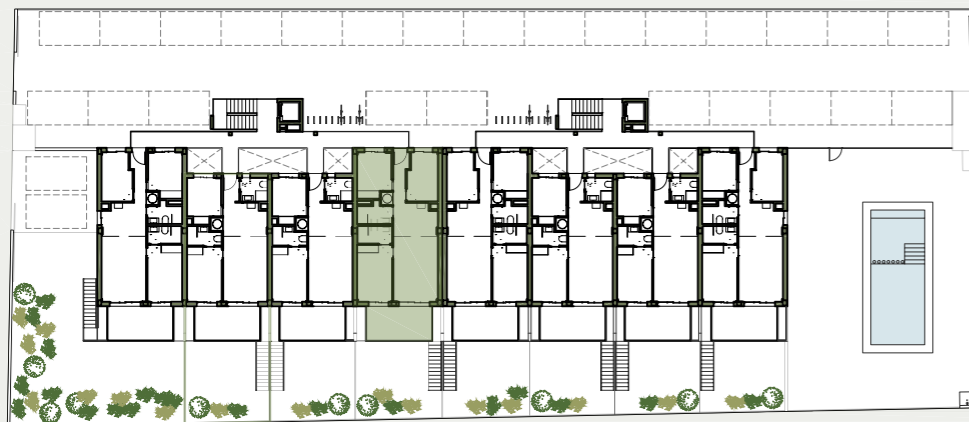


Documentación informativa sin carácter contractual y meramente ilustrativa sujeta a modificaciones por exigencias de orden técnico, jurídico o comercial de la dirección facultativa o autoridad competente. El equipamiento de las viviendas será el indicado en la memoria de calidades.





## EMPLAZAMIENTO



## SUPERFICIES APROXIMADAS

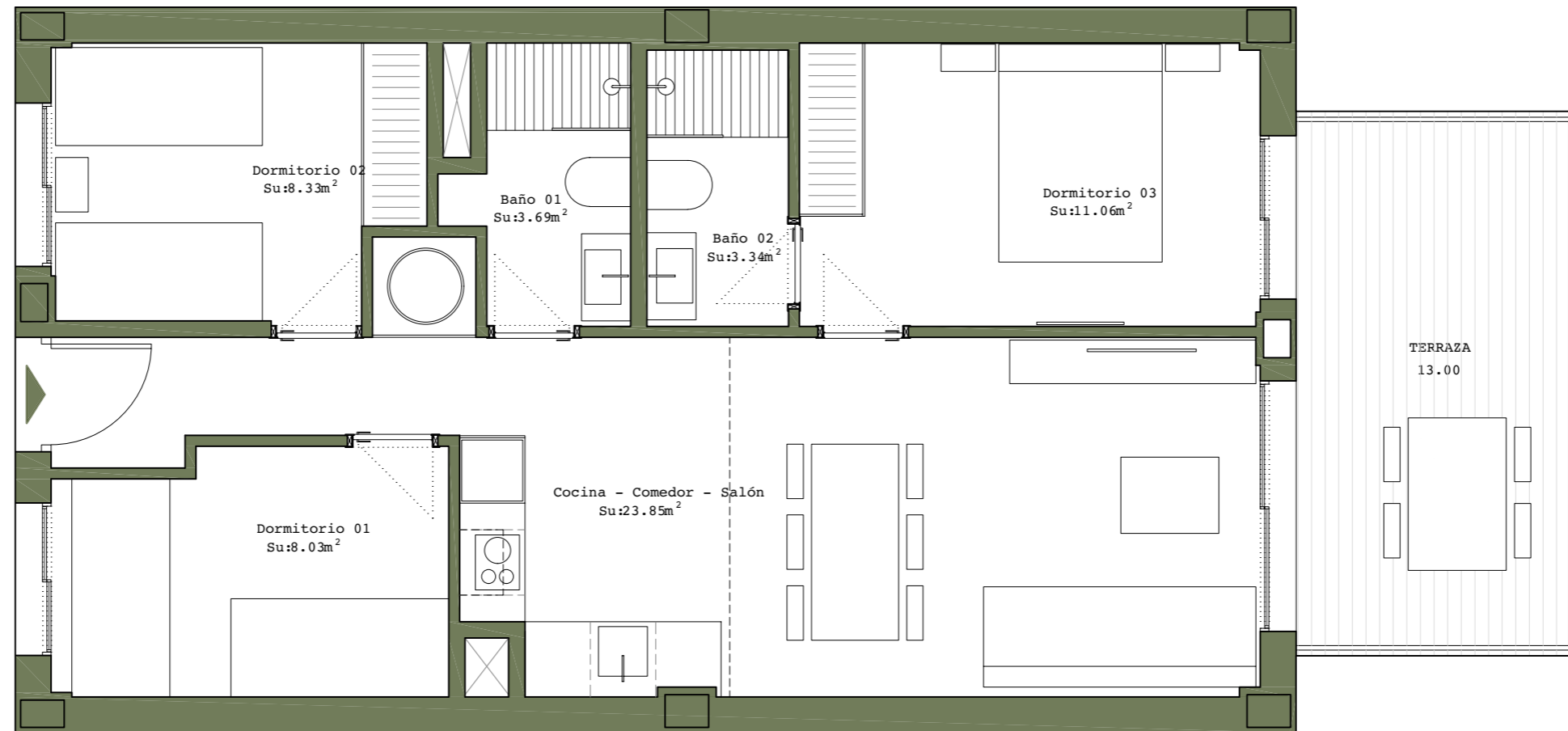
SUPERFICIE ÚTIL VIVIENDA:	63,09 m <sup>2</sup>
SUPERFICIE CONSTRUIDA VIVIENDA:	74,38m <sup>2</sup>
SUPERFICIE CONSTRUIDA EXTERIOR TERRAZA:	13,00m <sup>2</sup>
SUPERFICIE CONSTRUIDA EXTERIOR JARDÍN:	00,00m <sup>2</sup>

### Escala gráfica

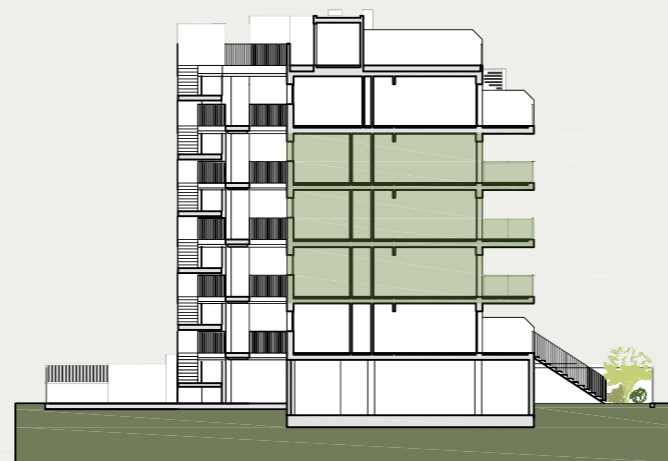
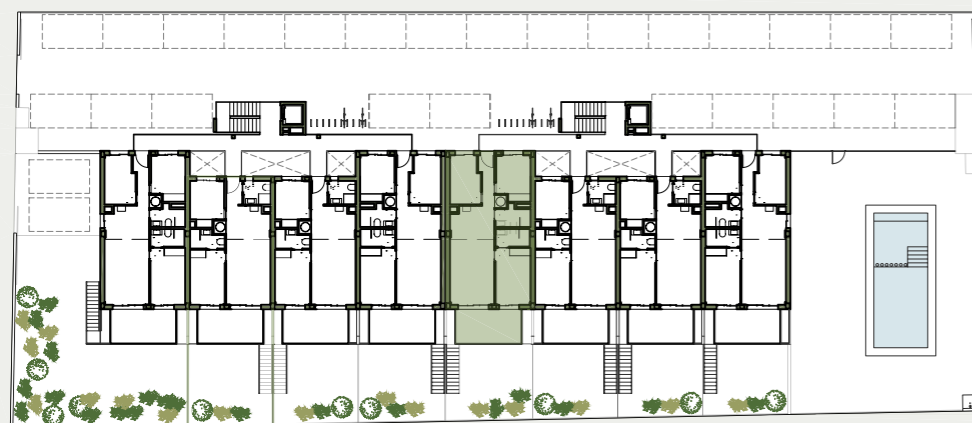


Documentación informativa sin carácter contractual y meramente ilustrativa sujeta a modificaciones por exigencias de orden técnico, jurídico o comercial de la dirección facultativa o autoridad competente. El equipamiento de las viviendas será el indicado en la memoria de calidades.





## EMPLAZAMIENTO



## SUPERFICIES APROXIMADAS

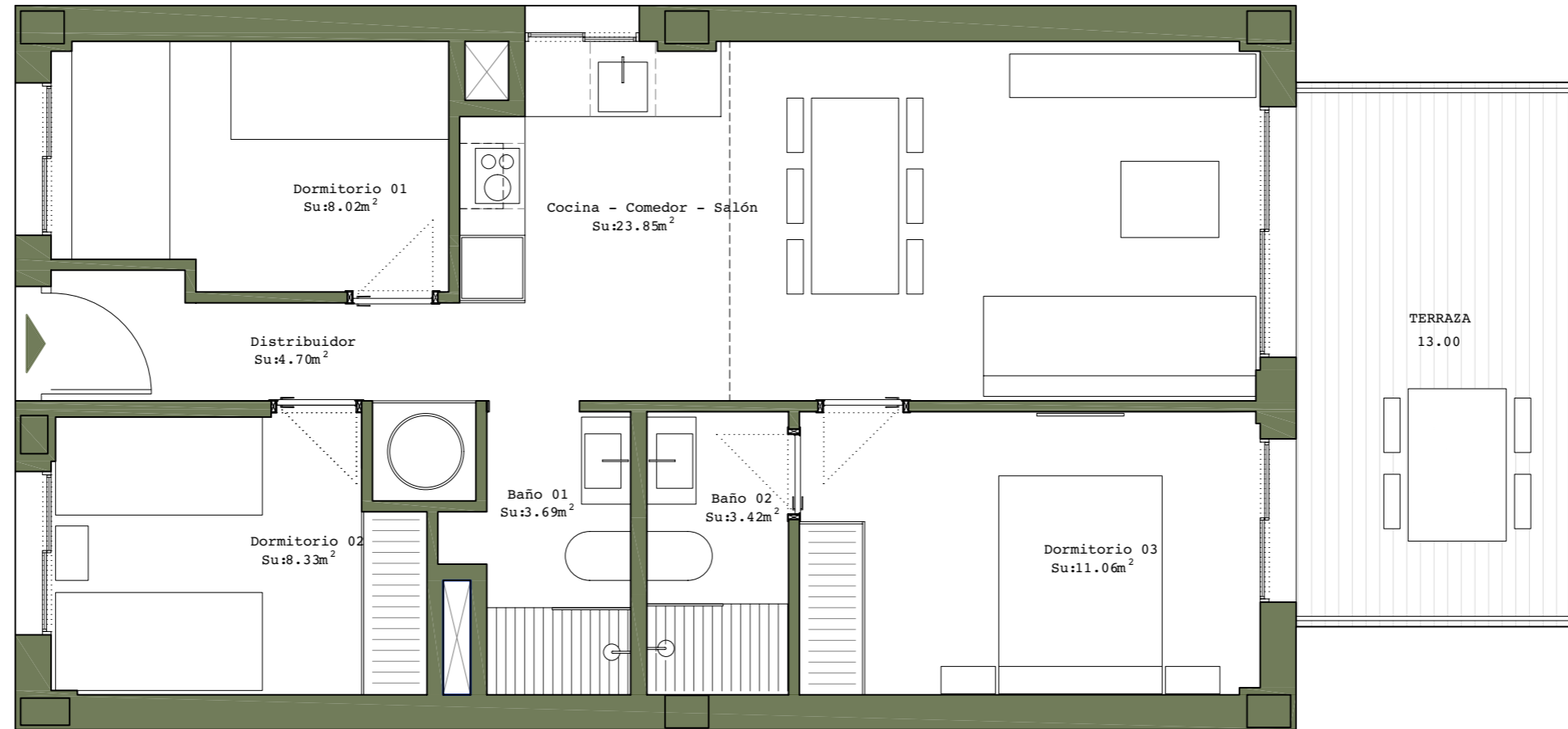
SUPERFICIE ÚTIL VIVIENDA:	63,00 m <sup>2</sup>
SUPERFICIE CONSTRUIDA VIVIENDA:	74,44m <sup>2</sup>
SUPERFICIE CONSTRUIDA EXTERIOR TERRAZA:	13,00m <sup>2</sup>
SUPERFICIE CONSTRUIDA EXTERIOR JARDÍN:	00,00m <sup>2</sup>

### Escala gráfica

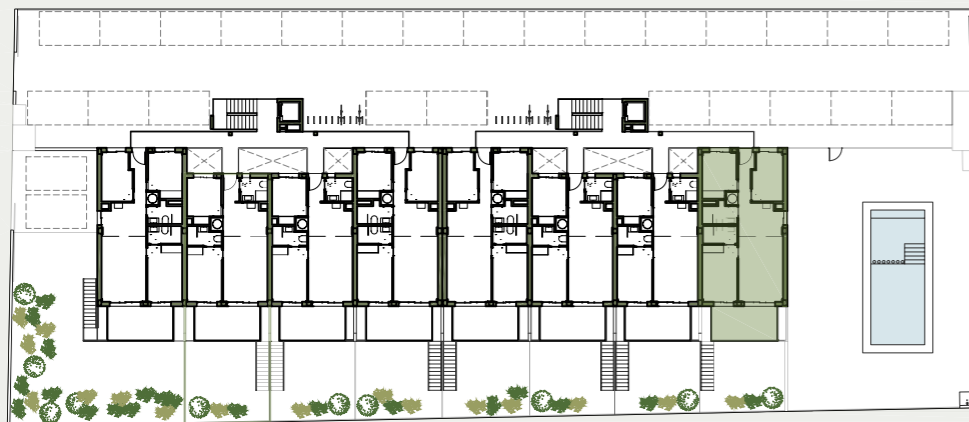
0 0,75 1,5 3,0m

Documentación informativa sin carácter contractual y meramente ilustrativa sujeta a modificaciones por exigencias de orden técnico, jurídico o comercial de la dirección facultativa o autoridad competente. El equipamiento de las viviendas será el indicado en la memoria de calidades.





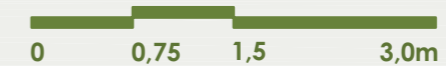
## EMPLAZAMIENTO



## SUPERFICIES APROXIMADAS

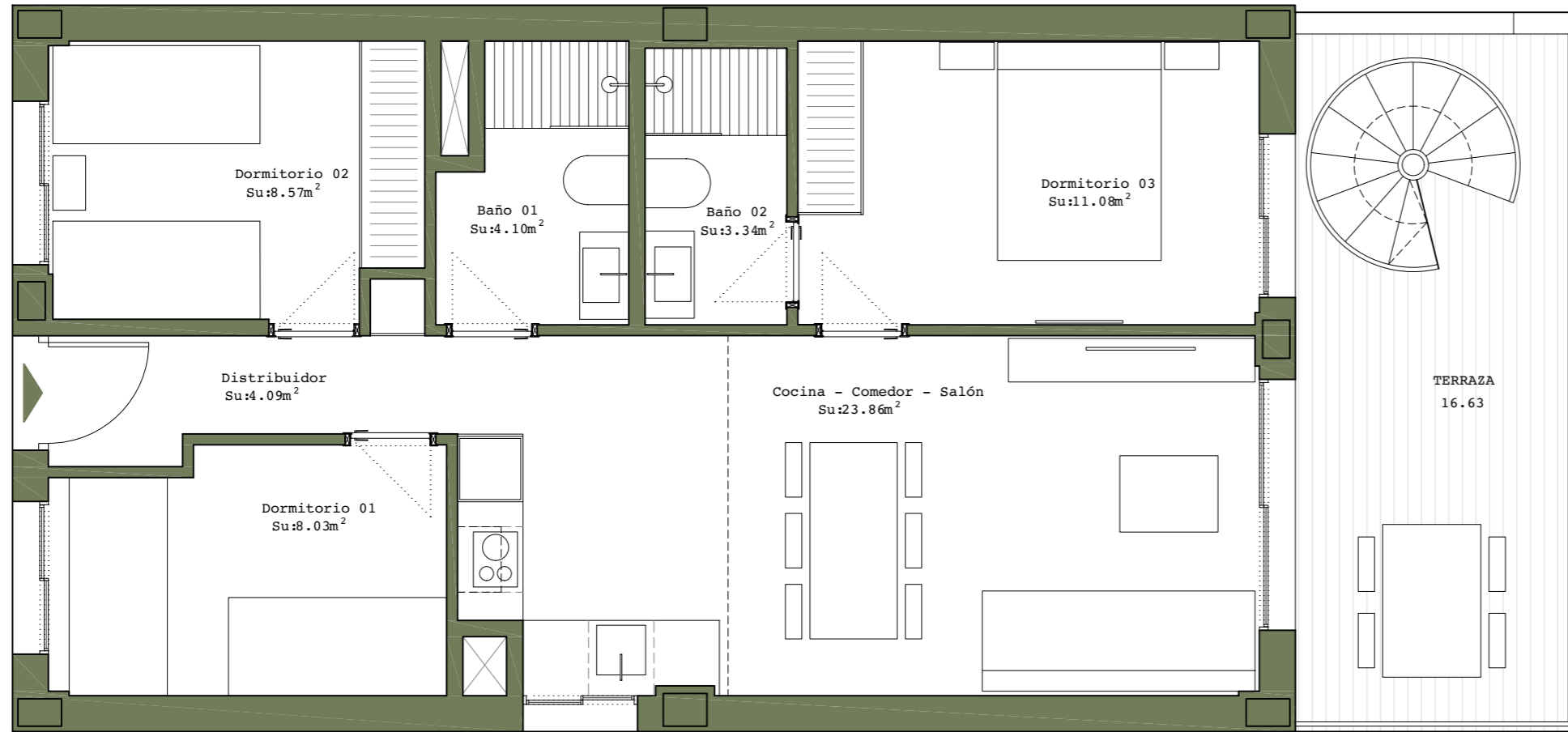
SUPERFICIE ÚTIL VIVIENDA:	63,06 m <sup>2</sup>
SUPERFICIE CONSTRUIDA VIVIENDA:	76,38m <sup>2</sup>
SUPERFICIE CONSTRUIDA EXTERIOR TERRAZA:	13,00m <sup>2</sup>
SUPERFICIE CONSTRUIDA EXTERIOR JARDÍN:	00,00m <sup>2</sup>

### Escala gráfica

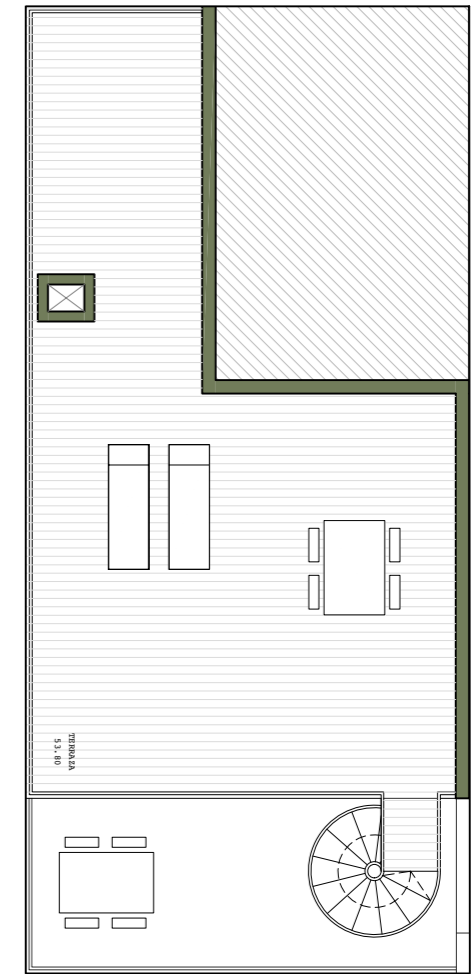


Documentación informativa sin carácter contractual y meramente ilustrativa sujeta a modificaciones por exigencias de orden técnico, jurídico o comercial de la dirección facultativa o autoridad competente. El equipamiento de las viviendas será el indicado en la memoria de calidades.



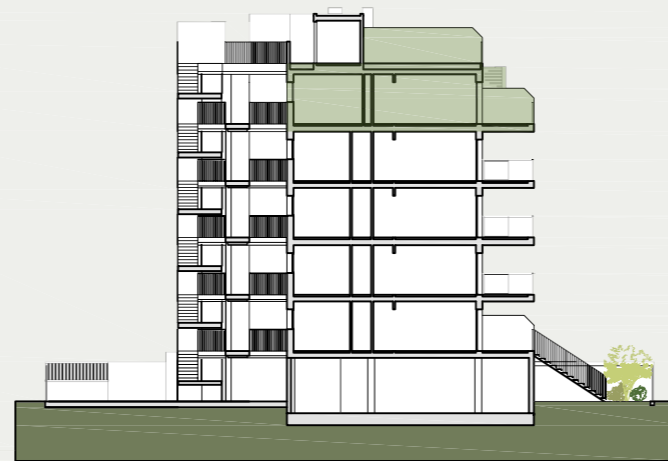
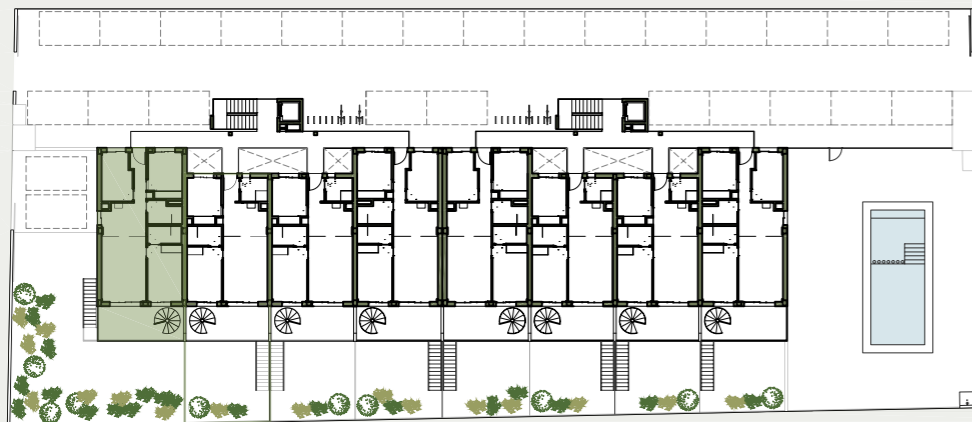


Planta baja dúplex



Planta cubierta dúplex

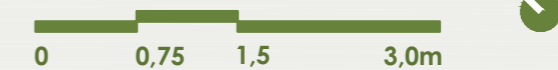
**EMPLAZAMIENTO**



**SUPERFICIES APROXIMADAS**

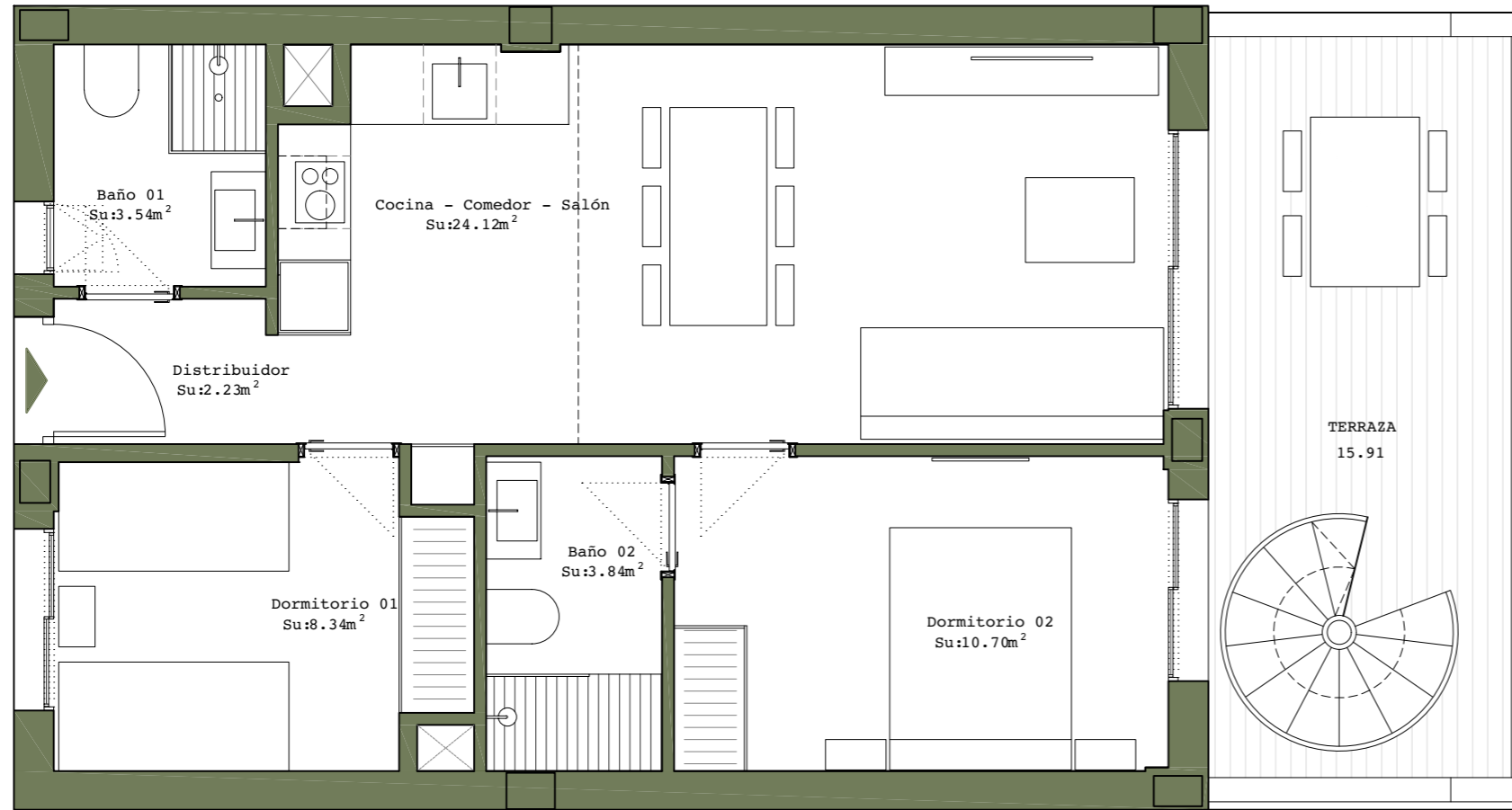
SUPERFICIE ÚTIL VIVIENDA:	63,06m <sup>2</sup>
SUPERFICIE CONSTRUIDA VIVIENDA:	76,38m <sup>2</sup>
SUPERFICIE CONSTRUIDA EXTERIOR TERRAZA:	16,63m <sup>2</sup>
SUPERFICIE CONSTRUIDA EXTERIOR TERRAZA CUBIERTA:	53,80m <sup>2</sup>

**Escala gráfica**

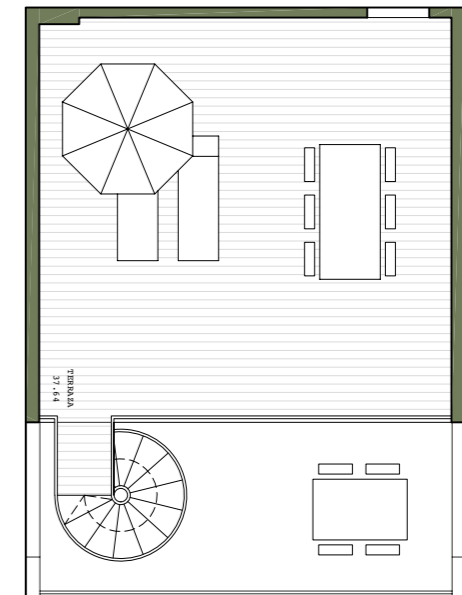


Documentación informativa sin carácter contractual y meramente ilustrativa sujeta a modificaciones por exigencias de orden técnico, jurídico o comercial de la dirección facultativa o autoridad competente. El equipamiento de las viviendas será el indicado en la memoria de calidades.



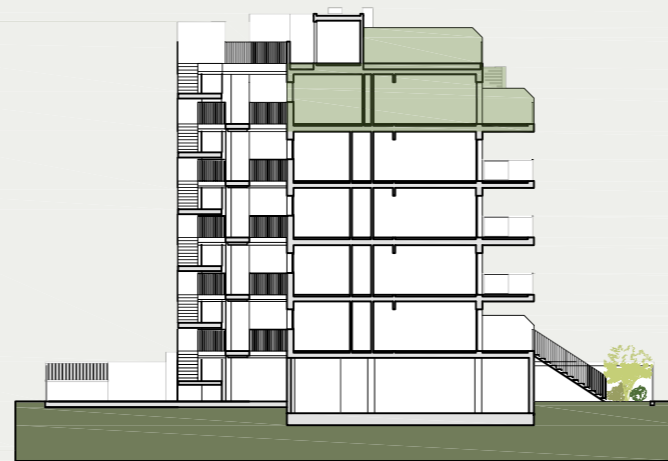
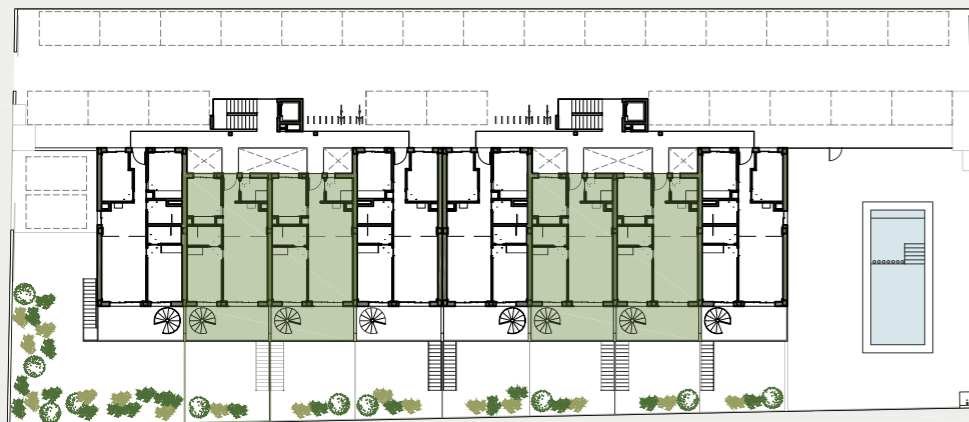


Planta baja dúplex



Planta cubierta dúplex

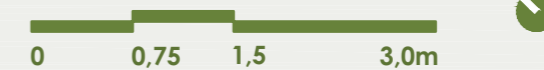
**EMPLAZAMIENTO**



**SUPERFICIES APROXIMADAS**

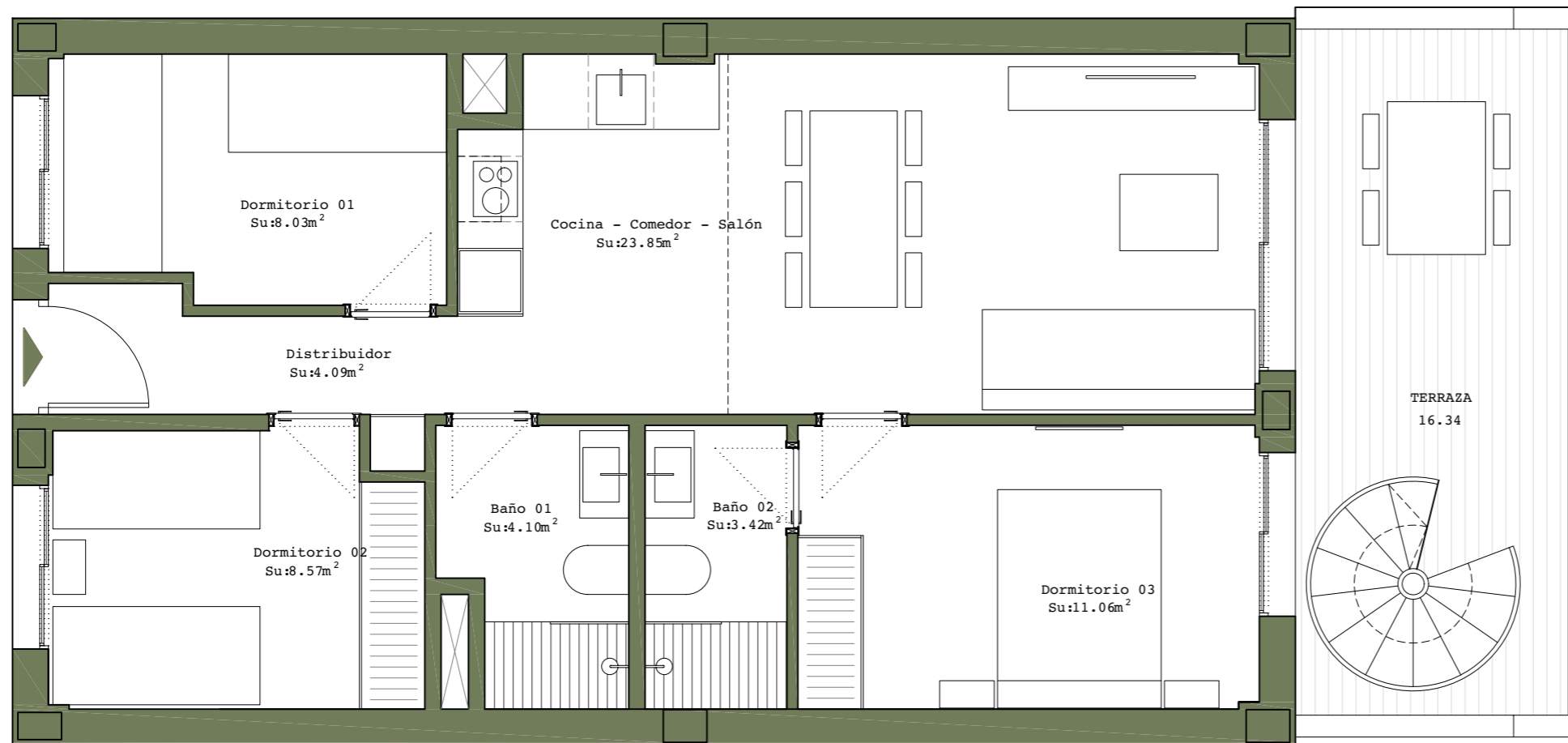
SUPERFICIE ÚTIL VIVIENDA:.....	52,76m <sup>2</sup>
SUPERFICIE CONSTRUIDA VIVIENDA:.....	62,31m <sup>2</sup>
SUPERFICIE CONSTRUIDA EXTERIOR TERRAZA:.....	15,91m <sup>2</sup>
SUPERFICIE CONSTRUIDA EXTERIOR TERRAZA CUBIERTA:.....	37,64m <sup>2</sup>

**Escala gráfica**

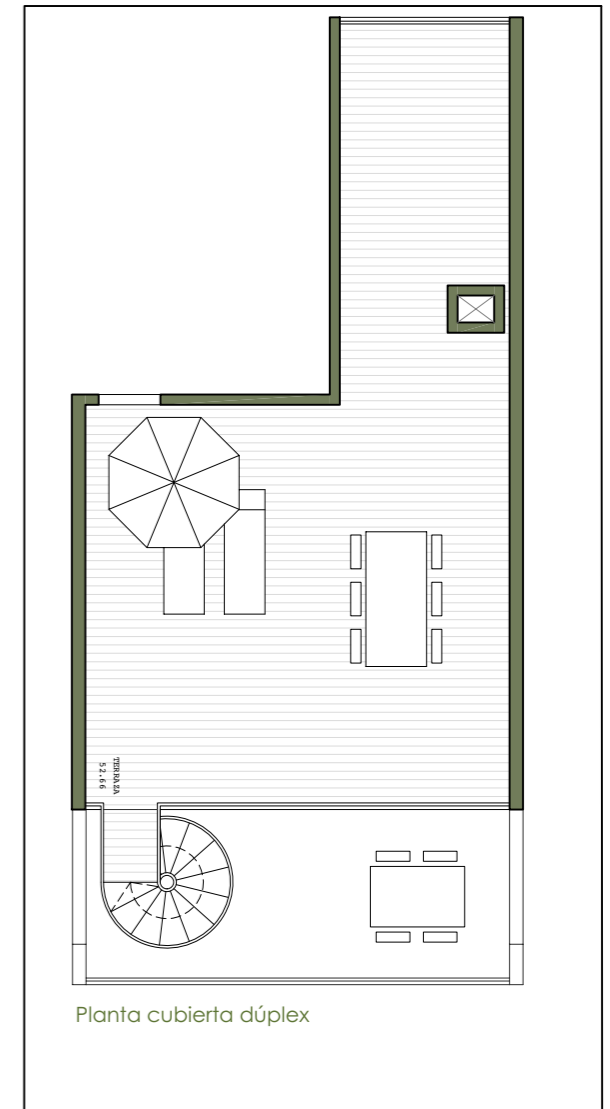


Documentación informativa sin carácter contractual y meramente ilustrativa sujeta a modificaciones por exigencias de orden técnico, jurídico o comercial de la dirección facultativa o autoridad competente. El equipamiento de las viviendas será el indicado en la memoria de calidades.



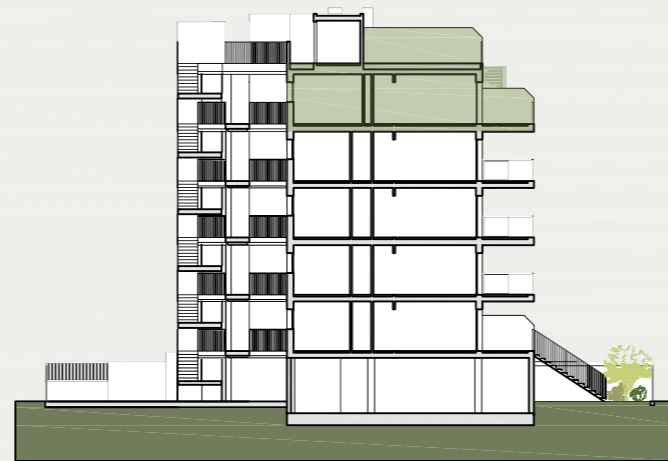
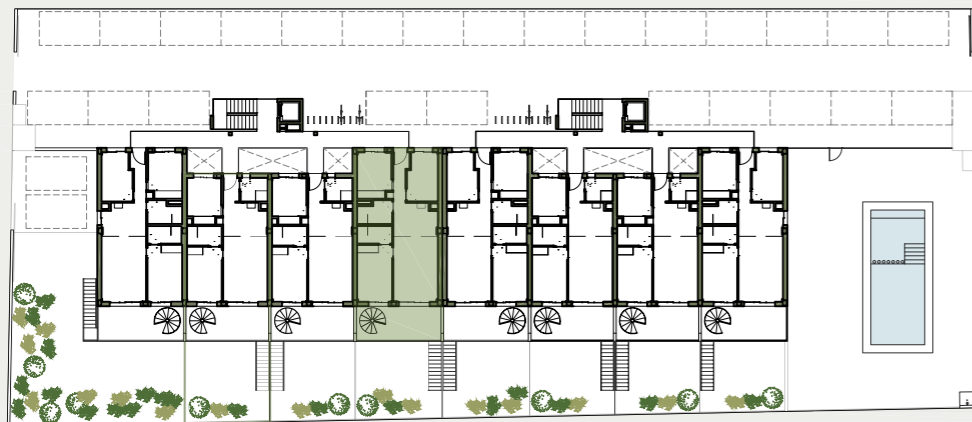


Planta baja dúplex



Planta cubierta dúplex

**EMPLAZAMIENTO**



**SUPERFICIES APROXIMADAS**

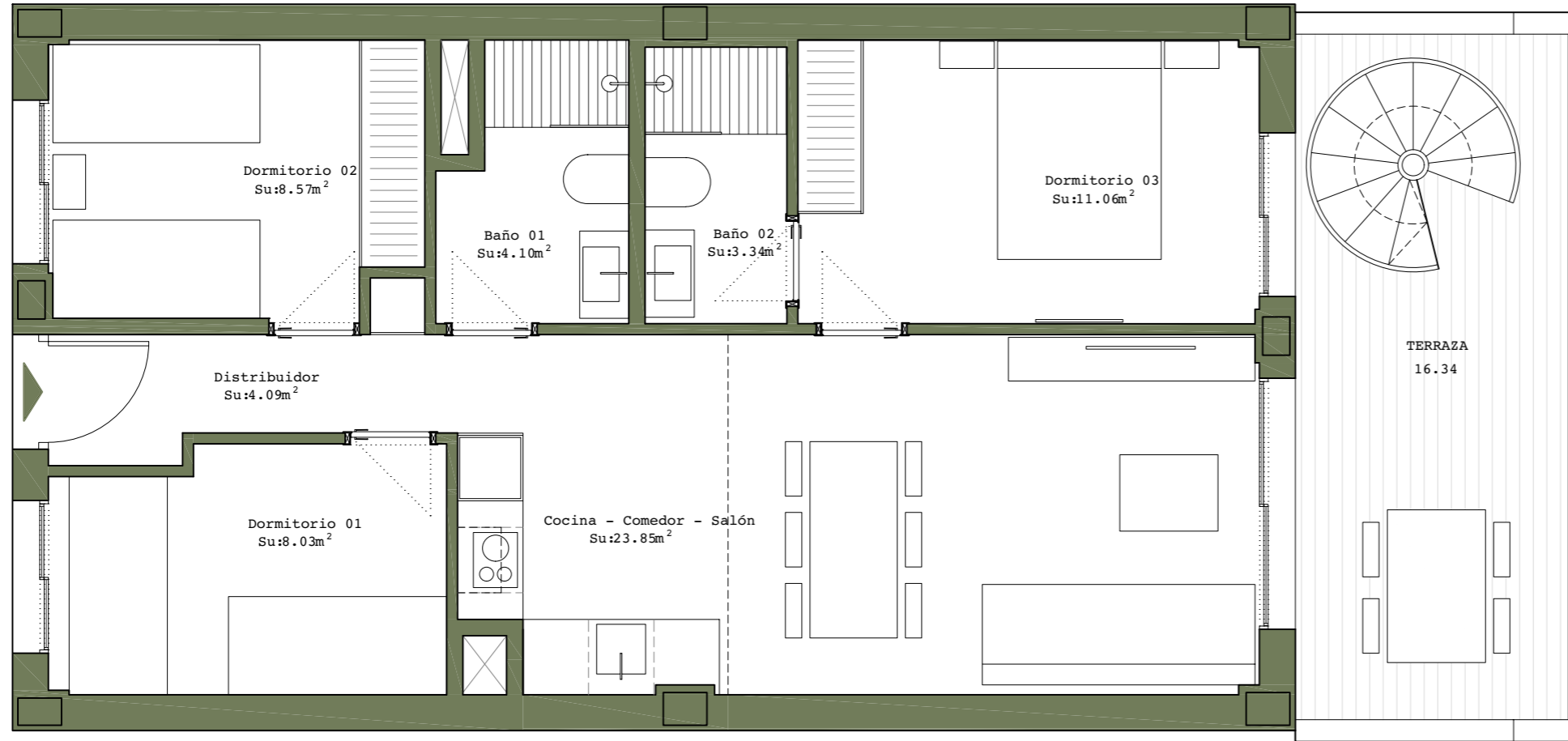
SUPERFICIE ÚTIL VIVIENDA:.....	63,13m <sup>2</sup>
SUPERFICIE CONSTRUIDA VIVIENDA:.....	74,38m <sup>2</sup>
SUPERFICIE CONSTRUIDA EXTERIOR TERRAZA:.....	16,34m <sup>2</sup>
SUPERFICIE CONSTRUIDA EXTERIOR TERRAZA CUBIERTA:.....	52,66m <sup>2</sup>

**Escala gráfica**

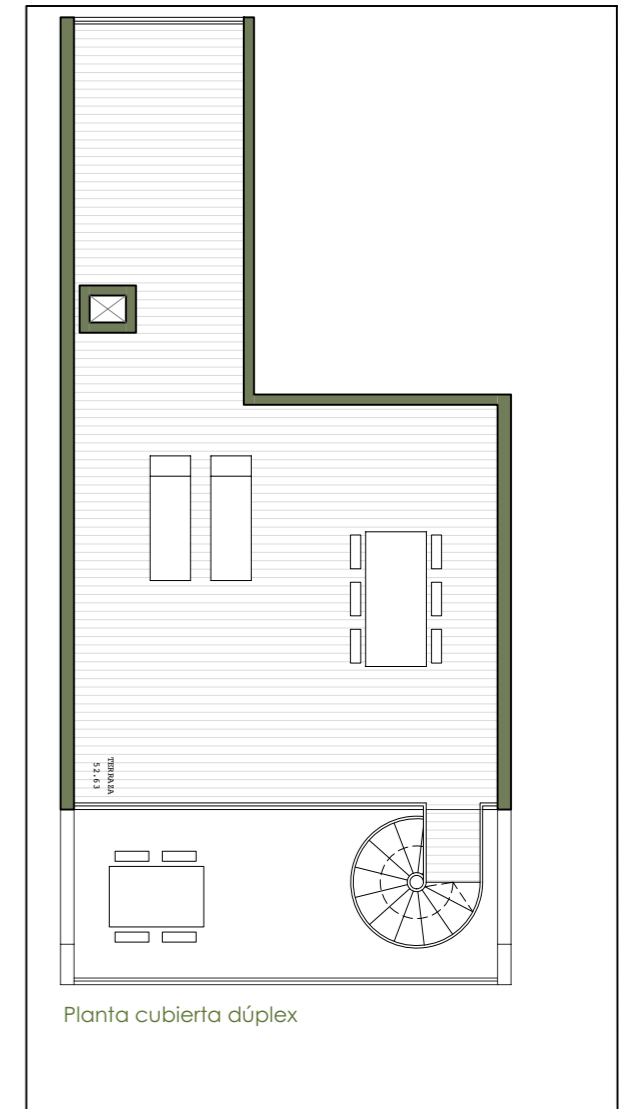


Documentación informativa sin carácter contractual y meramente ilustrativa sujeta a modificaciones por exigencias de orden técnico, jurídico o comercial de la dirección facultativa o autoridad competente. El equipamiento de las viviendas será el indicado en la memoria de calidades.



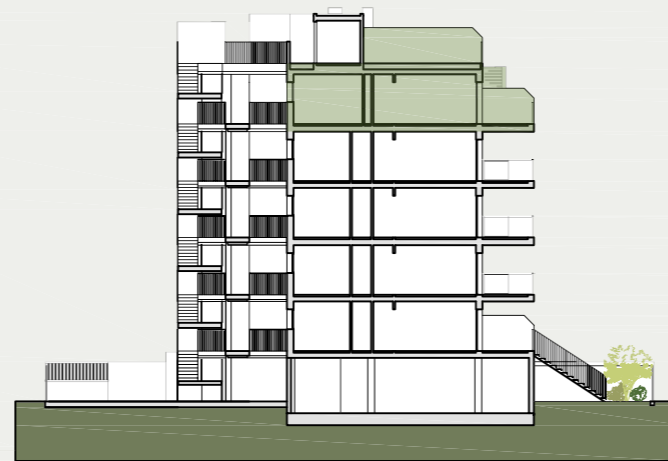
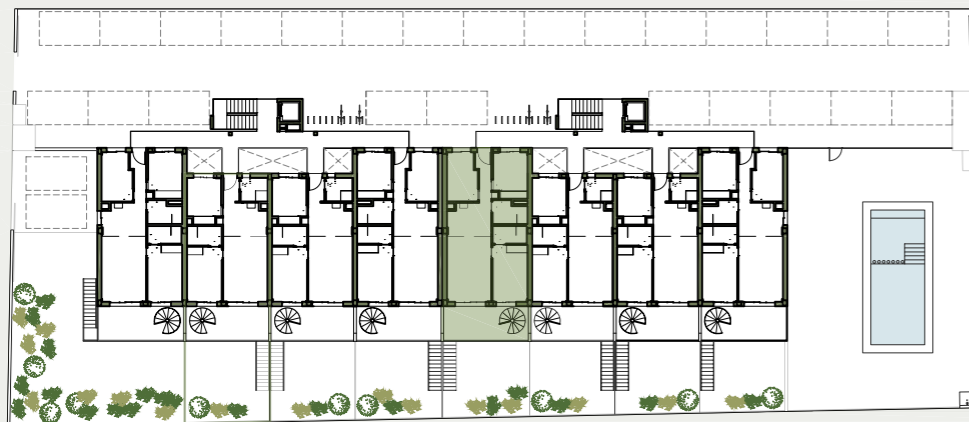


Planta baja dúplex



Planta cubierta dúplex

**EMPLAZAMIENTO**



**SUPERFICIES APROXIMADAS**

SUPERFICIE ÚTIL VIVIENDA:	63,04m <sup>2</sup>
SUPERFICIE CONSTRUIDA VIVIENDA:	74,44m <sup>2</sup>
SUPERFICIE CONSTRUIDA EXTERIOR TERRAZA:	16,34m <sup>2</sup>
SUPERFICIE CONSTRUIDA EXTERIOR TERRAZA CUBIERTA:	52,63m <sup>2</sup>

**Escala gráfica**

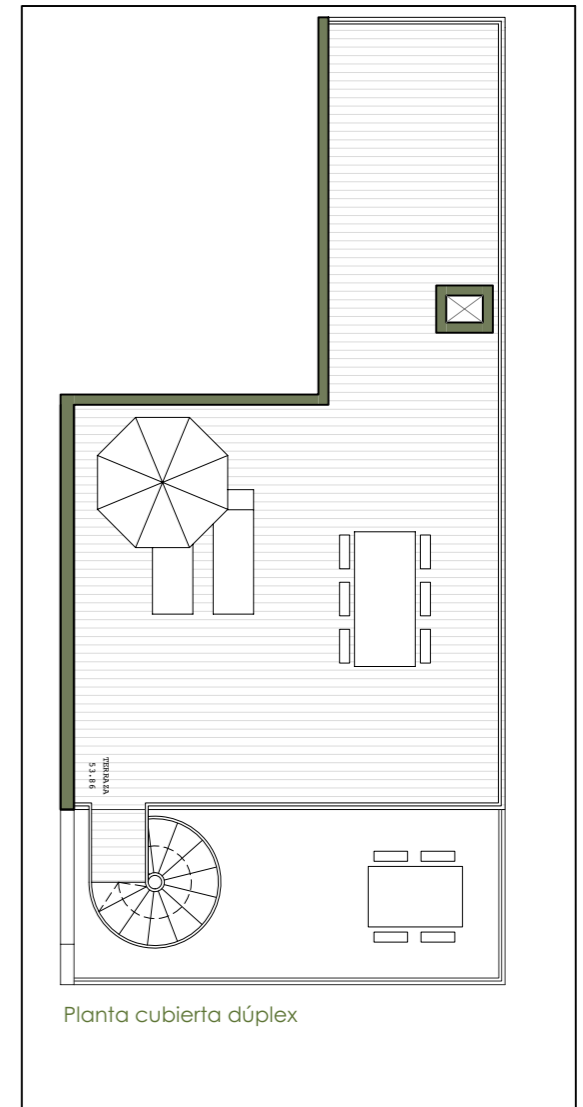


Documentación informativa sin carácter contractual y meramente ilustrativa sujeta a modificaciones por exigencias de orden técnico, jurídico o comercial de la dirección facultativa o autoridad competente. El equipamiento de las viviendas será el indicado en la memoria de calidades.



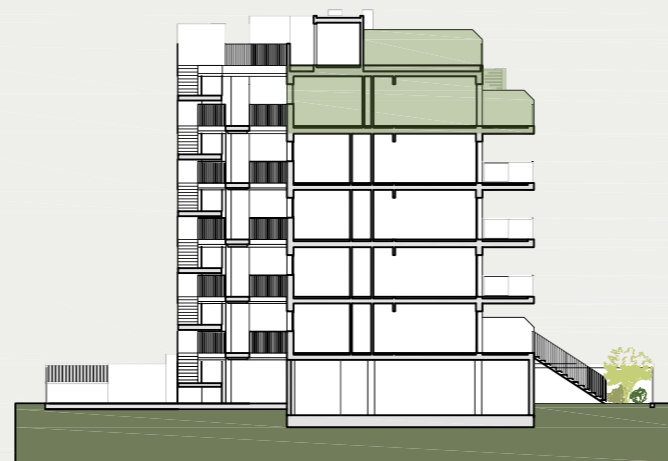
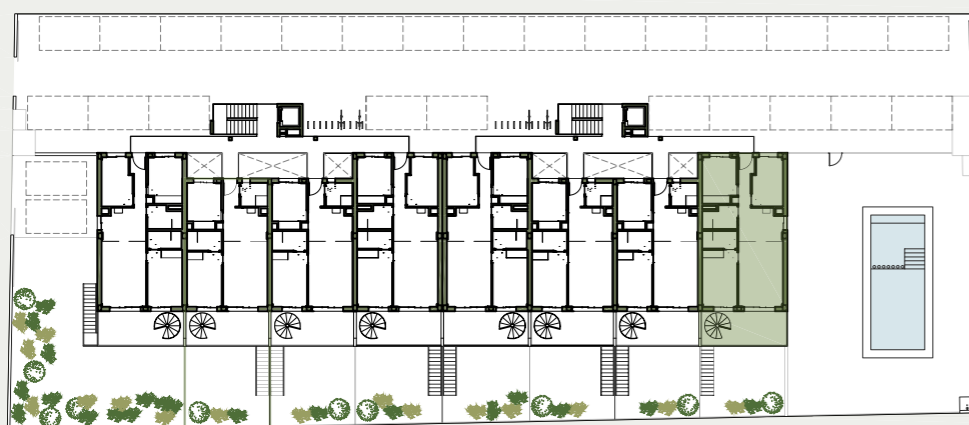


Planta baja dúplex



Planta cubierta dúplex

**EMPLAZAMIENTO**



**SUPERFICIES APROXIMADAS**

SUPERFICIE ÚTIL VIVIENDA:	63,11m <sup>2</sup>
SUPERFICIE CONSTRUIDA VIVIENDA:	76,32m <sup>2</sup>
SUPERFICIE CONSTRUIDA EXTERIOR TERRAZA:	16,63m <sup>2</sup>
SUPERFICIE CONSTRUIDA EXTERIOR TERRAZA CUBIERTA:	53,86m <sup>2</sup>

**Escala gráfica**



Documentación informativa sin carácter contractual y meramente ilustrativa sujeta a modificaciones por exigencias de orden técnico, jurídico o comercial de la dirección facultativa o autoridad competente. El equipamiento de las viviendas será el indicado en la memoria de calidades.



**DAIMÚS**  
B · E · A · C · H

daimúsbeach.com

INMOVIDAL | REAL ESTATE

Contacto:  
**+34 600 561 194**  
**+34 651 49 6437**

